

Oldenfelder Blatt

seit 1924



Vom

Bürgerverein Oldenfelde e.V.

Gegründet 1924 als
Oldenfelder Siedlerinteressengemeinschaft



und seines

**SOZIALWERK MILCHKANNE im
Bürgerverein Oldenfelde e.V.**



Motiv K. Trecker

Oldenfelder Bekassine wartet auf den Frühling

Geschäftsstelle: Berner Heerweg 188
22159 Hamburg
Telefon 040/648 914 22

Anzeigen: Torsten Offner
Ahrenshooper Str. 23
22147 Hamburg
Mobil: 0177/444 25 93



Mitglied im Verein

WEISSER RING

Hamburg

Die nächste Ausgabe erscheint im Juni 2021

www.buergerverein-oldenfelde.de



Oldenfelder Spiegel

Gert Haushalter

Ein Weihnachten und einen Neujahrswchsel, wie wir sie im vergangenen Jahr erlebt haben, möchten wir nicht noch mal erleben. Sie zwingen uns zu einem Verhalten, das wir bisher nicht erlebt haben.

Foto: S. Fraatz

Der Frühlingsmonat März lässt uns jetzt hoffentlich zuversichtlich in die Zukunft schauen.

Die Jahreshauptversammlungen für den Bürgerverein und seines Sozialwerks Milchkanne erfolgen wahrscheinlich Mitte des Jahres. Seite 4 <> Mit dem "Christmas Bike" durch Oldenfelde. Seite 7 <> Rodeln im Greifenberg Park. Seite 8 <> Hilfe zum Übersetzen von Texten in andere Sprachen erhalten Sie auf Seite 8 <> Die Spendenaktion „Oldenfelde hilft“ des Sozialwerks Milchkanne war sehr erfolgreich. Seite 9 <> Müll verschandelt unsere Parks. Seite 10 <> Ein Seniorenwegweiser liegt im Bezirksamt aus. Seite 10 <> Oldenfelde soll schöner werden. Seite 11 <> Zwei Straßen in Oldenfelde wurden repariert. Seite 15 <> Radfahrer gefährden Fahrgäste an der U-Bahn Haltestelle Oldenfelde. Seite 15 <> Ein PKW raste auf die Blumeninsel. Seite 16 <> Die Bekassine, ein Oldenfelder Heimatvogel? Seite 18 <> Erinnerungen an schöne Grünkohlfahrten. Seite 23 <> Händewaschen nicht vergessen. Seite 30 <>

In eigener Sache

GH

Liebe Mitglieder, unser Schatzmeister bittet darum, Jahres-Mitgliedsbeiträge, die nicht durch Bankeinzug kassiert werden, baldmöglichst manuell zu überwiesen. Hier noch mal die Kontonummern:

BVO IBAN DE20 200 50550 1312 1235 22
Sozialwerk Milchkanne IBAN DE22 200 50550 1312 1257 17

Das Oldenfelder Blatt wird kostenlos an alle Mitglieder versandt. Dabei kommt es leider immer wieder vor, dass Exemplare zurückkommen, weil das Mitglied umgezogen oder gar verstorben ist. Wir bitten Sie im eigenen Interesse, uns den Umzug mitzuteilen und Angehörige von Verstorbenen, wenn sie von deren bisheriger Mitgliedschaft im BVO wissen, uns den Tod mitzuteilen.

Herausgeber: Bürgerverein Oldenfelde e.V.
Geschäftsstelle: Vereinshaus SC Condor, Berner Heerweg 188, 22159 Hamburg. Telefon: 040/648 914 22 (AB)
www.buergerverein-oldenfelde.de E-mail: info@bv-oldenfelde.de
Verantwortlich für die Redaktion: Gert Haushalter, Tel.: 040/648 17 62, Hans Schuy Tel. 040/647 03 83 (1. Vorsitzender) mail: info@bv-oldenfelde.de
Sozialwerk Milchkanne: Harald Gedike Tel.: 040/647 16 36
E-mail: sw-milchkanne@t-online.de
Foto/Film/Homepage: Klaus Trecker Tel.: 040/642 085 55
Anzeigen: Torsten Offner Mobil: 0177/444 25 93

GLASEREI LIEBL
HAMBURG
SPIEGEL DUSCHEN FENSTER
REPARATUREN BILDEREINRAHMUNG
BEKASSINENAU 35 A • 22147 HAMBURG
TEL. 040-677 12 14 • FAX 040-675 81 875
info@glaserei-liebl-hamburg.de
www.glaserei-liebl-hamburg.de

Restaurant
Zum Eichtalpark
www.zum-eichtalpark.de
*Die Adresse für Wild, Fisch und Deutsche Küche
mit Bier- Kaffeegarten im idyllischen Eichtalpark.*
Räumlichkeiten für Festlichkeiten
jeder Art bis 60 Personen.
Frohe Ostern
Durchgehend warme Küche von 11⁰⁰ bis 21⁰⁰ Uhr · Montag Ruhetag.
Ahrensburger Straße 14a · 22041 Hamburg-Wandsbek
Tel. 040/656 09 13 · HVV-Bus 9 oder 262 bis Eichtalstraße

Glückwünsche zum Geburtstag



Die Darstellung der Geburtstagsglückwünsche im Oldenfelder Blatt hat sich wegen der verschärften Datenschutzbestimmungen geändert. Der Bürgerverein gratuliert den Geburtstag Feiernden wie bisher, allerdings ohne Namen und Geburtsdaten zu nennen. Das ist sicher auch in Ihrem Interesse.

Wir gratulieren den in den Monaten Dezember 2020 bis Februar 2021 Geborenen herzlich nachträglich zum Geburtstag und wünschen ihnen alles Gute – vor allem bleibende gute Gesundheit.

Herstellung und Vertrieb: Meiendorfer Sportwerbung, Ahrenshooper Str. 23, 22147 Hamburg, Tel.: 0177/444 25 93, E-Mail: torsten.offner@icloud.com
Bankverbindungen:
Bürgerverein Oldenfelde e.V. (für Mitgliedsbeiträge, Veranstaltungen)
IBAN: DE20200505501312123522 BIC: HASPDEHHXXX
Sozialwerk Milchkanne im Bürgerverein Oldenfelde e.V.
IBAN: DE22200505501312125717 BIC: HASPDEHHXXX
Copyright: Alle Rechte vorbehalten, Nachdruck nur unter Quellenangabe gestattet. Die neue Rechtschreibung wird teilweise angewandt.
Druck: Signet Druck & Verlag GmbH, Ing. Honnef-Str. 5, 21509 Glinde



Nachruf für Fritz Prange

Der Vorstand des Bürgervereins und viele Mitglieder trauern um Fritz Prange, der am 1. Januar 2021 nach längerer Krankheit im Alter von 80 Jahren gestorben ist. Er trat im März 1973 in den Bürgerverein ein – war fast 48 Jahre Mitglied und während der Zeit in verschiedenen Funktionen für den Verein im Vorstand tätig. Von 1974 bis 1977 war er Schriftführer und danach drei Jahre 1. Vorsitzender. In den folgenden Jahren bis 2013 unterstützte er das Vereinsgeschehen im Vorstand als Beisitzer.

Fritz Prange hat sich während der Zeit für den Bürgerverein sehr verdient gemacht. Sein juristischer Sachverstand als Staatsanwalt, seine klare Logik und Entscheidungsfreudigkeit konnte niemand ersetzen. Damit hat er maßgeblich dazu beigetragen, dass die Entwicklung des Bürgervereins einen positiven Verlauf nahm. Wir bewahren ihm ein ehrendes Gedenken. Unser Mitgefühl gilt seiner Frau Katharina und Familie.

Neue Mitglieder

Als neue Mitglieder begrüßen wir herzlich und wünschen reges Interesse und Mitwirken in unseren Vereinen:

seit 1924 Bürgerverein Oldenfelde e.V.



Gesine Meyer
Karsten Meyer

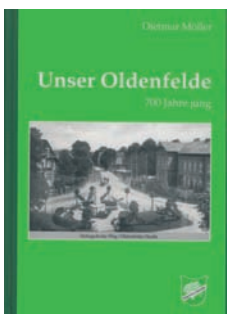


Sozialwerk Milchkanne e.V.

Malte Meurer
Jutta Forthmann

Geschenkidee: Buch „Unser Oldenfelde“

GH



An Geburtstagen und zu anderen festlichen Anlässen wird gern ein Geschenk überreicht.

Warum nicht mal das Buch „Unser Oldenfelde“?

In ihm beschreibt unser langjähriges BVO-Mitglied, Dietmar Möller, die Geschichte Oldenfeldes von der Steinzeit bis in die Gegenwart.

Er beschreibt die dörfliche Zeit, als

Oldenfelde noch zu Schleswig-Holstein und zeitweise zu Dänemark gehörte, aus der Zeit, als sich französische und

WARNHOLZ Immobilien GmbH



Wir suchen laufend

Grundstücke, Häuser und Wohnungen zum Verkauf

Keine Kosten für den Verkauf,
solide und diskrete Abwicklung, fachliche Beratung

Treptower Str. 143 • Tel. 647 51 24 • Fax 647 01 68

email@warnholz-immobilien.de

www.warnholz-immobilien.de



Technik vom Fachmann

• Heizung • Sanitär • Bad • Solar

24-h-Notdienst

(040) 678 22 30

www.grube-haustechnik.de

Bei der Neuen Münze 16 • 22145 Hamburg

RWS TEXTILPFLEGE

im Abo Hemd 1.50



Alles zu einem Preis! Jedes Teil Obergarderobe

(Ausgenommen Daunenjacken, -mantel und Abendgarderobe)

DER REINIGER DER WÄSCHER DER SCHNEIDER

Mit der 10-er Sparkarte für 53,- €

5,30€

Trench	12,50	5,30
WollMantel	12,90	5,30
Windjacke/Anorak	9,90	5,30
Sakko / Blazer	8,60	5,30
Kleid	8,90	5,30
Hose/Rock	5,45	5,30

TÄGLICHE ANGEBOTE BIS 10.00 UHR

Schneiderei

- Hosen kürzen ab € 7,00
- Kleid/Rock kürzen ab € 13,00
- Hose/Bund enger ab € 11,00
- neuer RV ab € 10,00
- Jacke/Ärmel kürzen ab € 18,00

HH-Oldenfelde
Herman-Balk-Str. 109
Tel. 040/644 80 08

ÖFFNUNGSZEITEN:
Mo.-Fr. 8.00 bis 19.00 Uhr
Sa. 8.00 bis 14.00 Uhr

russische Truppen Anfang des 19. Jh. hier vor den Toren der Stadt bekämpften. Wie sich die paar Bauernkaten um den Delingsdorfer Weg zu großen Höfen entwickelten, wie Schulen entstanden und Feuerwehren gegründet wurden, wie sich wohlhabende Hamburger hier Villen bauten und vieles mehr.

Heimatkunde pur! – auch für neu Hinzugezogene, die vielleicht wissen möchten, wo sie sich niedergelassen haben. Das Buch können Sie zum Preis von Euro 29,50 beim Bürgerverein kaufen.

Rufen Sie an unter Tel.-Nr. 040 - 648 914 22 (AB) oder per Mail: info@bv-oldenfelde.de

Zahlung auf Kto. Haspa IBAN DE20 2005 0550 1312 1235 22

Veranstaltungen - Vorschau

Jahreshauptversammlungen

Hans Schuy

Wie wir Sie in der Vergangenheit mehrmals informiert haben, konnten wir die Jahreshauptversammlungen für den Bürgerverein und für das Sozialwerk Milchkanne in 2020 aufgrund der Beschränkungen durch die Pandemie nicht durchführen. Wir haben geplant und wollen dies auch weiterhin tun, die Versammlungen für das Jahr 2019 und 2020 zusammen in 2021 abzuhalten. Da die Beschränkungen vorerst weiterhin gelten, müssen wir die Termine, für die sonst immer im März stattfindenden Versammlungen, neu bestimmen.

Wir beabsichtigen, dies jetzt im Juni vor den Hamburger Schulferien durchzuführen, die am 24. Juni beginnen. Einen festen Termin können wir noch nicht bestimmen, da derzeit die Gaststätte bei Condor geschlossen hat. Es bietet sich der 15. Juni für den BVO und der 22. Juni für die Milchkanne an. Genaueres wollen wir Ihnen zusammen mit der vorgeschlagenen Tagesordnung in dem nächsten Oldenfelder Blatt mitteilen, welches Sie in den ersten Junitagen erhalten werden.

Der Bürgerverein im Regionalaus-schuss

Hans Schuy

In der Dezemberausgabe unseres Oldenfelder Blattes habe ich Ihnen über unsere Mitarbeit im Regionalaus-schuss Rahlstedt berichtet. Leider konnten im Dezember und können auch vorerst im neuen Jahr keine öffentlichen

FLEISCHEREI UWE KNOLL

Das Fachgeschäft



- EIGENE HERSTELLUNG •
- SCHLACHTER-IMBISS •
- PARTY-SERVICE •



- Hausgemachte Fleisch- und Wurstwaren
- Spezialitäten von Meisterhand

www.fleischerei-knoll.de

Hermann-Balk-Straße 114 • 22147 Hamburg

Telefon: 644 97 83

Öffnungszeiten:

täglich 7 bis 18 Uhr • Samstag 7 bis 12 Uhr

Sitzungen, bedingt durch die derzeit immer noch heftig wütende Pandemie stattfinden. Trotzdem möchte ich Sie bitten, uns zu schreiben oder anzurufen, wenn Ihnen etwas auf dem Herzen liegt, bei dem wir evtl. mithelfen können, es zu ändern. Wir sind guten Mutes, dass irgendwann im Laufe der nächsten Monate wieder eine Normalität eintreten wird. Beispielsweise hat uns ein Jugendlicher angeschrieben, dass er am Basketballplatz bei der Haltestelle Oldenfelde die Bänke vermisst, um während des Sports nicht benötigte Kleider oder andere Gegenstände abzulegen. Diese wurden wahrscheinlich versetzt, da sich mehrere Anwohner über Lärm beschwert hatten, der aber nicht durch das Spielen, sondern durch Feiern am Abend und nachts herrührte, ebenso wie am Spielplatz Im Wiesengrund. Wir hoffen, dass die Verwaltung einen Kompromiss findet; auf jeden Fall sollte die Möglichkeit zum Ballspielen erhalten bleiben, um die sportliche Betätigung zu fördern. Eine ältere Dame aus der Bekassinenau ist über den Wegfall der Schnellbuslinie 36 sehr unglücklich, da sie gehbehindert ist und der Fußweg zur U-Bahn Haltestelle Oldenfelde mit Rollator nicht einfach ist. Der Zustand der Gehwege in der Greifenberger Straße und Fünfstück ist miserabel

90 Jahre

Fischhandel - Fischfeinkost

90 Jahre



*Hausgemachte
Salate und Marinaden*

Hermann-Balk-Straße 114
22147 Hamburg
Telefon 6 44 85 39





WARNHOLZ Immobilien GmbH



— gegründet 1995 —

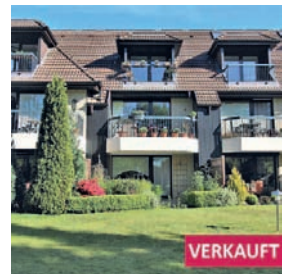
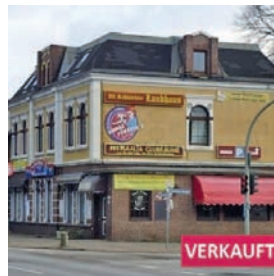
Seit 25 Jahren Ihr Immobilien-Experte in Rahlstedt

„Wünsche brauchen den sicheren Hafen einer starken Gemeinschaft, um in Erfüllung zu gehen. Das ist auch beim Kauf oder Verkauf sowie bei der Anmietung oder Vermietung von Immobilien nicht anders.

Die WARNHOLZ Immobilien GmbH ist dieser Hafen! Ausgestattet mit einem starken, dynamischen Team, einem großen Kompetenznetzwerk und über 25 Jahren Erfahrung in der Immobilienbranche, ist unser Ziel klar definiert: Wir bringen Menschen und individuelle Lebens(t)räume zusammen.“

Wir suchen laufend Grundstücke, Häuser und Wohnungen zum Verkauf und zur Vermietung.

Solide und diskrete Abwicklung, fachliche Beratung!




Tel. 040 / 2286747-0

post@warnholz-immobilien.de

Treptower Straße 143 · 22147 Hamburg-Rahlstedt

www.warnholz-immobilien.de





PARKRESIDENZ

RAHLSTEDT

mit Sicherheit in eine sorglose Zukunft...

... der Geheimfavorit im Norden für anspruchsvolles selbstständiges Wohnen und Leben bei exzellentem Service und Komfort sowie umfassender Pflege im Bedarfsfall!



- Amphitheater
- Bibliothek
- Café
- Fitnessraum
- Restaurant
- Musikzimmer
- Bar
- Internetcafé
- parkartige Gartenanlage
- komfortable Apartments
- Hallenschwimmbad
- Gymnastikraum, u.v.m



Wir freuen uns auf Ihren Anruf und beraten Sie gerne persönlich bei einem Besichtigungstermin.

PARKRESIDENZ GREVE & CO. • PARKRESIDENZ RAHLSTEDT

Rahlstedter Straße 29 • 22149 Hamburg • Telefon: 040 – 6 73 73-0

info@parkresidenz-rahlstedt.de • www.parkresidenz-rahlstedt.de



und zudem bei Dunkelheit schlecht ausgeleuchtet. Eine Rücknahme der Entscheidung der Hochbahn zum Wegfall der Schnellbuslinie ist nicht zu erwarten.

Wir werden uns aber weiterhin für eine sinnvolle Alternative bemühen, beispielsweise die Buslinie 167 anstatt zur U – Bahn Haltestelle Berne zur Haltestelle Oldenfelde zu führen.

Veranstaltungen - Rückschau

Mit dem "Christmas Bike" durch Oldenfelde

GH

Das Weihnachtsfest 2020 war ein ganz besonderes Fest für uns alle. Corona ließ ein Beisammensein in Familien, im Freundeskreis, in Seniorenheimen, in Krankenhäusern und bei Firmenfeiern – wie in Jahren zuvor – nicht zu. Das galt in hohem Maße auch für Kirchenbesuche, die für gläubige Menschen wichtiger Bestandteil des Weihnachtsfestes sind.

Pastor Ulf Werner von der Ev.-Luth. Gemeinde Meiendorf-Oldenfelde hatte eine ganz besondere Idee, wie er Bewohnern in Meiendorf und Oldenfelde das Weihnachtsfest näherbringen wollte.



weihnachtlich durch Oldenfelde

Er stattete sein Lastenfahrrad, in dem er normalerweise seine Zwillinge kutschert, mit einer Musikanlage aus und schmückte es mit elektrischen Lampen weihnachtlich. Als ehemaliges Mitglied einer Punkrock-Band hatte er keine Probleme, während des Fahrens mit lauter Stimme weihnachtliche Lieder ins Freie zu schmettern. Dazwischen fügte er kurze weihnachtliche Andachten ein, die Leute am Wegesrand staunend innehalten ließen. So radelte er vom Kreisel in Meiendorf, den er singend umrundete, bis zur Dietrich-Bonhoeffer-Kirche in Oldenfelde. Immer von Pausen unterbrochen, in denen er weihnachtliche Stimmung verbreitete.

Das nahm sogar der NDR in seinem Hamburg Journal zum Anlass, darüber zu berichten.

Floristik Hydrokultur Fleurop-Sevice
Meisterbetrieb

Blumen-Schoenemann

Alte Berner Str. 1, am U-Bahnhof Berne
Täglich geöffnet:

Montag-Samstag 9.30 - 18.30 Uhr
Sonn. + Feiertag 10 - 14 Uhr

Blumenversand online:
www.blumen-schoenemann.de

Tel. 644 54 61 Fax 644 67 68

Dipl.-Kfm.

Cornelia Reinecke

in Oldenfelde **Steuerberaterin**

Einkommensteuer- und Erbschaftsteuerberatung
Buchführung · Steuererklärungen · Jahresabschlüsse
kompetent · flexibel · vorausschauend · gut beraten

Herwardstraße 20 a **Telefon: 64 86 27 72**
22147 Hamburg **Telefax: 65 99 50 15**

Ruge
BESTATTUNGEN
GMBH

Seit 1923 Ihr zuverlässiger Begleiter im Trauerfall

- Erd-, Feuer-, See-, Baum-, Natur-, Diamant- und Anonym-Bestattung
- Moderne und traditionelle Abschiedsfeiern und Floristik
- Überführungen mit eigenen Berufsfahrzeugen
- Hygienische und ästhetische Versorgung von Verstorbenen
- Eigener Trauerdruck mit Lieferung innerhalb 1 Stunde möglich
- Bestattungsvorsorgeberatung
- Kostenloser Bestattungsvorsorgevertrag mit der Bestattungsvorsorge Treuhand AG
- Erledigung aller Formalitäten
- Trauergespräch und Beratung auf Wunsch mit Hausbesuch

Wir unterstützen Sie mit unserer langjährigen Erfahrung, bewahren Traditionen und gehen neue Wege mit Ihnen.

Wir sind Tag und Nacht für Sie erreichbar
Telefon: (040) 6 72 20 11

Rahlstedter Straße 23
Hamburg-Rahlstedt
info@ruge-bestattungen.de
www.ruge-bestattungen.de

BESTATTER
VERBAND DEUTSCHLAND

Schlittenfahren im Greifenberg Park

GH

Fast hätten wir vergessen, dass Schnee eigentlich zum Winter gehört wie das Klappern zum Handwerk. Das war schon mehrere Jahre nicht der Fall und die Schlitten unserer Kinder warteten traurig in den Kellern und Schuppen auf ihren Einsatz.

Der dreijährige Lenny hatte noch keine Bekanntschaft mit der kalten weißen Decke auf dem Rasen und dem Gehweg gemacht. Gut, dass ihn dicke Handschuhe vor der Kälte der weißen Masse schützten. Jetzt „schoss“ er, vor seinem älteren Bruder auf dem Schlitten sitzend, den Hang im Greifenbergpark hinab.



eine Schlittenfahrt, die ist lustig

Sonntag, 31. Januar 2021: Strahlender Sonnenschein lockte Spaziergänger*innen ins Freie, um Gedanken wegen der

Corona-Pandemie zu vertreiben und sich am fröhlichen Geschrei der Kinder bei der „rasenden Abfahrt“ vom Hügel zu erfreuen. Winterfreuden für Jung und Alt!

Es dauerte nicht lange, da schmolz die weiße Pracht dahin und unsere kleinen Jungs und Deerns können bald in den Sandkisten auf den Spielplätzen ohne Winterkleidung wieder Sandkuchen backen.

Texte in andere Sprachen übersetzen

GH

Mit dem Internet Vertraute wissen es wahrscheinlich schon. Andere Personen sind vielleicht dankbar, wenn sie erfahren, wie man Texte aus anderen Sprachen ins Deutsche übersetzen- oder eigene Texte in andere Sprachen übertragen kann.

Wählen Sie im Internet www.deepl.com/translator.

Danach Deepl Übersetzer – Deepl Translate anklicken.

Es öffnet sich ein Fenster mit zwei Feldern. Wählen Sie über dem rechten Feld die Sprache, in die Ihr Text übersetzt werden soll (es stehen 13 gängige Sprachen zur Verfügung).

Dann geben Sie ins linke Feld den Text ein, der übersetzt werden soll (man kann den vorhandenen Text mit dem Kopiervorgang übertragen). Sie werden sich wundern, wie schnell Ihr Text im rechten Feld in der gewünschten Sprache erscheint.

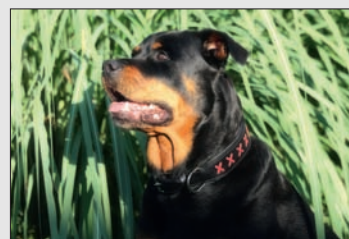


Was das Shettyherz begehrt!

Schweifriemen	ab € 15,00
Abschwitzdecken	ab € 20,00
Trense, Strass	ab € 29,99
Gebisse	ab € 19,90
Regendecken	ab € 40,00
Thermodecken	ab € 39,99
Ponysattel SET	ab € 89,90
Longiergurt	ab € 39,00
Longen 5/10 M.	ab € 10,00



Ihr zuverlässiger Partner für hochwertige Reitsport- und Hundartikel!



Tyson's Breeches · Beate Paulsen · August-Krogmann Str. 89 · 22159 Hamburg
 Telefon: 040-643 99 68 · Mobil 0178 467 12 83 · Fax: 040-644 30 539 · Beatyson@aol.com

Lager (nach Terminabsprache):

Brockdorffstr. 92 -94 · 22147 Hamburg- Rahlstedt



Besuchen Sie uns auf www.tyson-s-breeches.de

- dort finden Sie weitere tolle Artikel für das Minipony!

Spenden-Aktion „Oldenfelde hilft“ 2020

Harald Gedike

Liebe Mitglieder, liebe Leser*Innen aus Oldenfelde und Rahlstedt.

In der September Ausgabe des Oldenfelder Blattes hatten wir Sie darüber informiert, dass das „Sozialwerk Milchkanne“ die von uns vor drei Jahren ins Leben gerufene Spenden-Aktion „Oldenfelde hilft“ in Kooperation mit der Hamburger Sparkasse auch dieses Jahr durchführen wird. Die Milchkannen standen vom 10. Oktober bis zum 21. Dezember 2020 in den Haspa-Filialen am Berner Markt und Rahlstedter Bahnhofstraße. Die Spender, die nicht die Möglichkeit hatten, direkt in den Haspa-Filialen zu spenden, konnten ihre Spenden direkt auf das Konto des Sozialwerkes überweisen. Überraschend hatte sich Mitte Oktober 2020 Frau Petra Abraham-Busch beim Sozialwerk Milchkanne gemeldet und ein tolles Angebot unterbreitet. Frau Abraham-Busch war die Inhaberin des Buchladens >Les Livres< in der Hermann Balk Straße. Sie musste ihren kleinen Buchladen wegen Corona leider schließen. Da sie noch viele selbst gefertigte weihnachtliche Geschenkartikel hatte, die sie ungern in einer Mülltonne entsorgen wollte, bot sie uns an, diese Artikel in der Haspa Filiale am Berner Markt zu verkaufen und den Erlös

daraus der Milchkanne zu spenden. Am 21.12.2020 wurde ausgezahlt. Dabei kam ein stolzer Betrag von 593,99 € aus der Spendenkanne heraus.

Scheckübergabe in der Haspa-Filiale Hermann-Balk-Straße

Als Gesamterlös dieser vorweihnachtlichen Spenden-Aktion aus dem Bereich der beiden Haspa-Filialen (727,88 €) sowie unserem Aufruf über das Konto der „Milchkanne“ zu spenden und der Verkaufsaktion von Frau Abraham-Busch, konnten wir sagenhafte 1.630,00 Euro verbuchen. Eine stolze Summe, die uns dabei helfen wird, unsere Projekte weiterhin erfolgreich zu betreuen. Diese Spendenaktion kommt hauptsächlich dem „Kindertreff Oldenfelde e. V.“ in der Zinnowitzer Straße und dem Projekt „See You, bis ins richtige Leben“ des Kinderkrankenhauses Wilhelmstift zugute. Darüber hinaus helfen die Spendengelder unseren Förderprojekten an den Schulen und Kitas im Revier Oldenfelde, sie zukünftig mit mehr Stabilität zu unterstützen. Allen Spenderinnen und Spendern sagen wir ein großes Dankeschön. Ein Dankeschön für Ihr Vertrauen. Sie haben dazu beigetragen, dass wir mit den Spendengeldern Kinder vor Ausgrenzung aus dem gesellschaftlichen und kulturellen Leben schützen. Das macht uns Mut, mit der Aktion „Oldenfelde hilft“ weiterzumachen.



das Geld kommt in die Milchkanne

In Absprache mit den beiden Filialdirektoren, Herrn Kuschma >Filiale Hermann Balk Straße< und Herrn Nickel >Filiale Rahlstedter Bahnhofstraße<, werden wir diese Aktion in den nächsten Jahren wiederholen und fortentwickeln. Darüber freuen wir uns besonders und bedanken uns vielmals bei der Haspa für die vertrauensvolle Zusammenarbeit.

Bitte spenden Sie auch weiterhin für unsere sozialen Projekte oder werden Sie Fördermitglied mit einem Mindestbeitrag von 10,00 Euro/jährlich im „Sozialwerk Milchkanne im Bürgerverein Oldenfelde e.V.“ Wir helfen, wenn Sie uns helfen. Vielen Dank dafür!

Der Vorstand / Sozialwerk Milchkanne

PRAXIS FÜR PHYSIOTHERAPIE RARREK & ROSE

KRANKENGYMNASTIK ▪ MASSAGE ▪ LYMPHDRAINAGE

Grömitzer Weg 33
22147 Hamburg

Telefon: 040 / 64 86 19 90

5 Jahre Fördermittel aus dem Haspa-Zweckvertrag

Harald Gedike

Uns wurde durch die Haspa auf Antrag ein Fördermittel in Höhe von 3.000 Euro zugesagt. Die sonst stattfindende Übergabe der Zuwendung an die geförderten Vereine musste dieses Jahr 2020 wegen Corona leider abgesagt werden. Daher bekamen wir Anfang Dezember 2020 einen freundlichen Brief von der Haspa mit der Bestätigung, dass uns die beantragte Summe von 3.000 Euro zur Verfügung steht. Wir bedanken uns bei der Haspa für die Förderung und freuen uns darüber, dieses Geld für die Anschaffung eines Schaukastens an der neuen U-Bahnstation Oldenfelde, einer neuen Mikrofon-Anlage mit Boxen/Verstärker/Zubehör, eines Laptops, eines Druckers plus Zubehör, verwenden zu können. Regional (Rahlstedt, Oldenfelde, Meiendorf, Berne) wurden insgesamt 37.000 Euro an 11 gemeinnützige Vereine verteilt.

Mit der ersten Beantragung 2015 hat das Sozialwerk Milchkanne jedes Jahr einen Antrag gestellt. Jedes Jahr konnten wir uns über die bewilligten Fördergelder freuen. Fünf Jahre, in denen die Haspa uns durch ihre Fördermittel geholfen hat, unsere vielfältigen Aktionen und Projekte der vergangenen Jahre fortzusetzen, zu erweitern und professioneller auszubauen. Letztendlich bewirkten diese Förderungen die Senkung unserer Allgemekosten, mit dem Ergebnis, dass wir durch die freiwerdenden Mittel unsere Projekte finanziell besser ausstatten konnten.

Das gesellschaftliche Engagement der Haspa ist eine



und auch für unser
SOZIALWERK MILCHKANNE
im Bürgerverein Oldenfelde e.V.



Förderung über das Produkt „Haspa Lotteriesparen“. Dabei werden von jedem verkauften Los 25 Cent für den Haspa-Zweckvertrag zur Verfügung gestellt.

Die Haspa kann dadurch jährlich ca. 500 gemeinnützige Institutionen mit einem Gesamtbetrag von ca. 2,7 Millionen Euro unterstützen.

Mit den Fördermitteln werden ganz gezielt lokale Projekte in den Bereichen Soziales, Bildung, Kultur, Sport und Umwelt gefördert. Die Haspa möchte mit ihrer Förderung den jeweiligen Organisationen ermöglichen, investive Vorhaben in Form von Anschaffungen, kleineren Baumaßnahmen oder Reparaturen zu realisieren. Wie Sie lesen können, ist das „Haspa Lotteriesparen“ ein schönes Beispiel dafür, wie man schon mit wenig Geld sich und anderen eine Freude machen und viel Gutes für Projekte vor der eigenen Haustür tun kann.

Mehr über gibt es unter www.haspa-gut-fuer-hamburg.de

Frohe Ostern wünschen

Ihre Apotheken aus Rahlstedt-Oldenfelde:



ANJA-KATRIN SCHULZ-SUCK

Für Ihre Gesundheit sind wir da

Die Apotheke für die ganze Familie

Scharbeutzer Str. 104 B • 22147 Hamburg
Tel. 040 / 648 60 760
Email: apo@vital-pharm.de
www.vital-pharm.de

Alter Zollweg 192 • 22147 Hamburg
Tel. 040 / 647 00 71
Email: oldenfelderapo@aol.com
www.oldenfelder-apotheke.de

Wir freuen uns auf Ihren Besuch.



Bitte bleiben Sie gesund und genießen Sie die schönen Festtage

Müll stört – kann aber auch entfernt werden

GH

Das Frühjahr und der Sommer nahen, da wird dann sicher auch manche/r Spaziergänger*in auf einer Bank ein Püschchen einlegen wollen. Diese Bank, wie hier im Hannipark gezeigt, wird sie oder er dabei bestimmt meiden.



so darf es nicht aussehen



Mitglieder des Bürgervereins und freundliche Nachbarn finden sich immer wieder bereit, für mehr Sauberkeit in unseren Oldenfelder Parks, Spielplätzen und Gräben zu sorgen. Das ist lobenswert und sollte – wie hier gezeigt – anerkannt werden. Das Bild von Antje Steinkuhl veröffentlichen wir mit Erlaubnis der Mutter der beiden Lütten, die fleißig Müll einsammeln.

Älter werden und aktiv bleiben im Bezirk Wandsbek

Helmut Hurtz, Vorsitzender Seniorenbeirat Wandsbek

Der Seniorenbeirat des Bezirks Wandsbek hat einen neuen Seniorenwegweiser herausgegeben, in dem in einer aktuellen Ausgabe Hilfsangebote zu Themen stehen, die



das Älterwerden begleiten. Er bietet sich als Vermittler aller Anliegen an, die älter werdende Personen in Sachen Verkehr, Wohnen im Quartier, Gesundheit, Pflege und Sport sowie Integration und Inklusion betreffen. Das Älterwerden verlangt von jedem Menschen, sich mit ändernden Lebenssituationen

Seniorenwegweiser auseinanderzusetzen.

Dabei möchte der Wegweiser des Beirats helfen. Der vorliegende Seniorenwegweiser hilft dabei, einen Überblick über die zahlreichen Angebote im Bezirk Wandsbek zu gewinnen und gibt Antworten auf häufig gestellte Fragen. Er liegt zur kostenlosen Mitnahme im Bezirksamt Wandsbek bereit. Eine telefonische Information erhalten Sie auch unter Hamburg-Service Tel.-Nr. 115

LAMBERT

IMMOBILIEN SEIT 1985



IHR PARTNER IN RAHLSTEDT

Verkauf

Vermietung

Bewertung

Besuchen Sie uns gerne für eine persönliche Beratung in unserem Ladenlokal im Herzen von Rahlstedt.

ERFAHREN SIE MEHR
unter www.makler-lambert.de



Rahlstedter Bahnhofstraße 11 · 22143 Hamburg · Tel. 040-60 90 47 00

Oldenfelde soll schöner werden!

H. Gedike

Liebe Mitglieder und liebe Leser des Oldenfelder Blattes, vor gut einem Jahr haben wir in einem Artikel über die Verleihung des Umwelt- und Sozialpreises 2019 an den Bürgerverein Oldenfelde berichtet. Verliehen für sein großes Engagement in Sachen Umwelt- und Soziales in dem Ortsteil Oldenfelde vom Regional-Ausschuss Rahlstedt der Bezirksverwaltung Wandsbek. Des Weiteren haben wir Sie über die Reinigung bzw. Entschlammung der „Lehmkuhle“, ein staatlich geschütztes Biotop, sowie die damit verbundene Zeitgeschichte dieses „Kleinodes“ in Oldenfelde informiert. Im wahrsten Sinne des Wortes ist es kein Juwel, aber man kann es vielleicht dazu machen. Jährlich organisiert und beteiligt sich der Bürgerverein mit vielen ehrenamtlichen Helferinnen und Helfern an der Müllsammelaktion „Hamburg räumt auf“. Da heißt es dann „Oldenfelde räumt auf“. Seit vielen Jahren kämpft der Bürgerverein

Oldenfelde um die Weiterentwicklung des Grünzugs „Berliner Au“ insbesondere um den Oldenfelder Bürgerpark, von Insidern „Hanni Park“ genannt. Da dieser Park ein fester Bestandteil der Geschichte des Bürgervereins ist und bleiben muss, werden wir konzentriert die weitere Entwicklung abwarten.



so könnte es bald aussehen

**„Frischer Wind
für staubige Angelegenheiten“**

Steffi Offner

040-48500912

0176-31560377

steffi.offner@gothaer.de

Versicherung - Finanzen - Risikomanagement

Die bisher „nur“ Grünfläche soll in einen ökologisch geschützten Park gewandelt werden. Ein weiterer sichtbarer Beweis für eine Verschönerung im Stadtteil durch den Bürgerverein ist heute die mit Blumen bepflanzte Verkehrsinsel am Alten Zollweg. Wie Sie lesen können, ist der Bürgerverein Oldenfelde ein Kümmerer.

Er kümmert und beteiligt sich aktiv u. a. an der Förderung des Umwelt- und Landschaftsschutzes. Dieses macht er auch im Interesse seiner Mitglieder und der Oldenfelder Bürgerinnen und Bürgern. Das sichtbare Engagement des Bürgervereins leitet sich verpflichtend aus seiner Satzung ab. Da steht u. a. geschrieben: Der Satzungszweck wird insbesondere verwirklicht durch die Förderung des Umwelt- und Landschaftsschutzes, z. B. durch die Aktionen "Sauberes Oldenfelde". Bei der Überreichung des Umweltpreis 2019 bedankte sich der Vorsitzende des Bürgervereins, Hans Schuy, für die Auszeichnung und sie sei Ansporn für das weitere Engagement: „Die Arbeit machen die Mitglieder.“ Da kommt das Gesuch des Bezirksamtes Wandsbek „Grünpatenschaften gesucht“ gerade richtig. Man fragt: wenn nicht wir, wer dann. Das ist ein Muss als ansässiger Bürgerverein, ein neues Projekt zu starten, um Oldenfelde schöner zu machen. Der Vorstand hat sich nach einer kurzen Beratung für dieses Umwelt- und Landschafts-Projekt entschieden. Zum besseren Verständnis lesen Sie an dieser Stelle einen Artikel der Bezirksversammlung-Wandsbek.

Bezirk-Wandsbek sucht Grünpatenschaften

Die Initiative kam aus der Bezirksversammlung. Nun hat das Bezirksamt Wandsbek in enger Zusammenarbeit mit bezirkspolitischen Vertreterinnen und Vertretern das Angebot entwickelt, die Neuanlage einer ökologisch gestalteten öffentlichen Fläche in Verbindung mit einer dauerhaften Grünpatenschaft zu übernehmen, die auch finanziell vom Bezirk unterstützt wird.

Mithilfe von Grünpatenschaften soll die ökologische Gestaltung von Grünflächen gefördert und insbesondere neue und verbesserte Lebensräume für Tiere und Pflanzen im Bezirk geschaffen werden. Das Ziel ist eine dauerhafte und langfristige Anlage von mehr ökologischem Grün und eine Aufwertung von Grünflächen. Hierfür stellt der Bezirk zunächst 50.000 Euro bereit. Bürgerinnen und Bürger als Einzelpersonen, Vereine und Institutionen oder auch sonstige Gruppen bekommen die Möglichkeit, die Aufwertung und Pflege von Flächen in Parks, Grünverbindungen, Kleingartenanlagen oder auch an öffentlichen Plätzen, Orts- oder Stadtteilzentren zu übernehmen. Beispiele können die Einsaat und Pflanzung heimischer Pflanzen, eine Umgestaltung von Rasenflächen als Blühwiesen oder auch die Anlage einer Streuobstwiese sein.

Die Patenschaft soll in enger Zusammenarbeit und Abstimmung mit den Fachleuten im Bezirksamt erfolgen. Damit die Paten aber auch das Bezirksamt verlässlich zusammenarbeiten können, sollen die Patenschaften mindestens für 3 Jahre geschlossen werden und sich auf Flächen mit einer Mindestgröße von 20 qm beziehen. Die finanzielle Förderung wird pauschal angelegt sein und im

premio Reifen+Autoservice

Rahlstedt

Ahrensburg

- **Freundliche Fachberatung**
- **Batterie- und Lichttest**
- **Neureifen aller Fabrikate**
- **„ATE“ Bremsen-Center**
- **RunOnFlat-Reifen**
Damit bleiben Sie auch im Pannenfall mobil
- **Auspuff- und Stoßdämpferservice**
- **Motorradreifenservice**
inkl. Räder Aus- und Einbau
- **Inspektion (KFZ und Motorrad)**
- **Leichtmetallfelgen**
- **HU/AU jeden Mo, Mi und Fr**
nach § 29 StVZO, Prüfung durch externe Prüfengeure der amtlich anerkannten Überwachungsorganisationen.
- **Sommer- u. Winter-Komplettäder**
- **Reifengasfüllung (Safety-Fill)**
- **Einlagerung Ihrer Sommer- und Winterräder**
- **Klimaanlagen-Service**
- **Elektronisches Auswuchten**
- **Fahrzeug-Tieferlegung**
- **modernste Computer-Achsvermessung**
- **Feinstaubplakette**
- **Ölwechsel**
- **Finanzierung möglich**
- **Saison- und Urlaubsscheck**

Reifenhaus

BUCH

GmbH

Ihr freundliches Reifenhäus seit 1963

RAHLSTEDT

Bargteheider Str. 107
22143 Hamburg-Rahlstedt
Tel. 040-648 99 70
Fax 040-647 00 05
mail@reifenhausbuch.de

AHRENSBURG

Gänseberg 1
22926 Ahrensburg
Tel. 04102-42 333
Fax 04102-12 899
info@reifenhausbuch.de

ÖFFNUNGSZEITEN

Mo-Do: 8.00 - 18.00 Uhr
Fr: 8.00 - 17.00 Uhr
Sa: 9.00 - 13.00 Uhr
www.reifenhausbuch.de

Hamburger Minigolf Club e.V.

von 1965

Wir hoffen Euch **ab April 2021** wieder auf unserer schönen Anlage begrüßen zu dürfen!

Bitte beachten Sie die aktuelle News auf unsere Homepage.

Telefon: 040 - 647 25 09

Swinemünderstraße 29 · 22147 Hamburg

www.hamburgermc.de

Anlage- und Fertigstellungsjahr erfolgen.
Interessenten können ab sofort Anträge stellen.

Der Bürgerverein Oldenfelde traut sich:

Der Vorstand des Bürgerverein Oldenfelde hat sich erfolgreich für eine Patenschaft beworben. Dabei geht es um die Fläche rund um die Lehmkuhle, sie zu pflegen und teilweise neu zu gestalten. Vorgesehen ist die Neugestaltung der nördlichen Rasenfläche zwischen der Greifenberger Straße und der Arnswalder Straße. Hier entstehen eine 150 m² große Blühwiese, Bepflanzungen der Uferzone mit ca. 100 Stauden sowie im rückwärtigen Bereich einige Blühsträucher sowie ca. 1.000 Krokuszwiebeln setzen. Erreicht werden soll ein gepflegtes Biotop „Lehmkuhle“ in Oldenfelde. Unter Einbeziehung der örtlichen Schulen (Kammer Straße / Bekassinenu) mit denen vor ein paar Tagen gute Gespräche zur Beteiligung der Schulkinder stattgefunden haben, ist es vorgesehen, Insektenhotels und Nistkästen herzurichten und aufzustellen bzw. aufzuhängen.

Liebe Mitglieder, liebe Oldenfelder Bürgerinnen und Bürger, Leserinnen und Leser des Oldenfelder Blattes, vielleicht können Sie sich vorstellen, was für eine große Herausforderung dieses Projekt für den Bürgerverein darstellt. Wir gehen ein hohes Maß an Verpflichtungen ein. Der Boden für die Blühwiese muss aufgewertet werden durch Fräsen, Planieren und Düngen und Aussaat einer mehrjährigen Wildblumenmischung. Es folgt die Uferbepflanzung mit ca. 100 Stauden. Für diese aufgezählten Arbeiten wird der Verein ein Gartenbau-Unternehmen beauftragen. Nach der Fertigstellung kommt gem. Vertrag für minde-

stens drei Jahre die Pflege für die Wildblumenwiese und Uferbepflanzung hinzu. Auch Entfernen von Unkraut und Wildwuchs gehört zu diesem Projekt. Im Hinblick auf die Aktion „Oldenfelde räumt auf“ wurde schon jahrelang der Müll im Umkreis der Lehmkuhle gesammelt. Hier erwartet die Verwaltung, dass der Bürgerverein seine Aktivitäten verstärkt.

Nicht zum Projekt gehören Rasenmähen, Baumpflege, Rückschnitt von Hecken und Sträuchern. Diese anfallenden Arbeiten werden von den örtlich zuständigen Verwaltungen erledigt. Wir gehen davon aus, dass es in Oldenfelde Bürgerinnen und Bürger gibt, die sich für dieses Projekt nicht nur interessieren, sondern gern mitmachen wollen. Dann sollten sich diese Personen beim Bürgerverein melden. Eine Bürgerbeteiligung bei der Gestaltung der Grünflächen ist vom Bürgerverein Oldenfelde gewünscht. An dieser Stelle sei ausdrücklich gesagt, dass wir uns über jede Unterstützung freuen und wir bitten Sie um Ihr Engagement. Wir möchten Sie einbeziehen in die Gestaltung, Bepflanzung und Pflege der ökologischen Grünflächen vor unserer und Ihrer Haustür. Sagen Sie uns, was Sie anders gestalten möchten.

Sie können durch Ihr persönliches und kreatives Engagement dazu beitragen, dass Oldenfelde sich von seiner schönsten Seite zeigt. In einem gepflegten Oldenfelde können Sie Ihre Gäste und Freunde durch unseren Ortsteil führen und ihnen die Schönheiten und Besonderheiten zeigen, ohne sich für ungepflegte Grünanlagen oder ungepflegte Beete entschuldigen zu müssen. Wir sind sehr zuversichtlich, dass die Grünpatenschaft gemeinsam erfolgreich sein wird.

IHR FACHHÄNDLER IN HAMBURG FÜR WERKZEUGE UND MASCHINEN



FESTOOL

Die Premium Marke für Innenausbau und Oberfläche



BOSCH

Innovativ und leistungsstark - für den Bauhandwerker



Makita

Die ganze Welt der Akku-Werkzeuge !

F + N Handelsagentur GbR
Neusurenland 4
22159 Hamburg

Tel.: 040/20 98 11 10
Email: fnwerkzeuge@aol.de

Neue Fahrbahndecke auf Alter Zollweg und Bekassinenuau

GH

In der Dezemberausgabe des O-Blattes haben wir angekündigt, dass Teilstrecken des Alten Zollweges und der Bekassinenuau mit einer neuen Asphaltdecke belegt werden. Die Maßnahme war erforderlich, weil die Straßen an vielen Stellen durch Risse und Löcher beschädigt waren. Mit einer neuen Fahrbahndecke können Straßen instandgesetzt werden, wenn deren Unterbau noch in Ordnung ist. Dabei wird die alte Fahrbahndecke – je nach Beschädigung – 5 cm bis 7 cm abgefräst und mit einer neuen Asphaltdeckschicht belegt. Es kommen große Maschinen zum Einsatz und wenn man zuschaut, kommt Achtung und Respekt für diese Arbeitsweise auf. Die Arbeiten konnten dank guter Wetterlage termingerecht erledigt werden.

Anfang Dezember fanden erforderliche Vorbereitungsarbeiten statt. Die Straßen wurden gesperrt und es wurden Umleitungsstrecken ausgewiesen – auch für Buslinien, teils durch enge Wohnstraßen wie Am Knill. Dann begannen die eigentlichen Arbeiten an der Straßendecke.



Fräsen und Beladen des LKW

Zunächst die Fräs- und die Neubelagsarbeiten, danach die Fahrbahnmarkierungen.

Das Fräsen (auch Abfräsen genannt) dient dazu, Straßenbeläge aus Asphalt abzutragen. Der Abtrag erfolgt mit Hilfe einer rotierenden Fräswalze, die mit Fräswerkzeugen (Meißeln) besetzt ist. Dabei wird zwischen Warmfräsen und Kaltfräsen unterschieden. In diesem Fall kam Kaltfräsen zum Einsatz. Das Fräsgut kann unter der Voraussetzung, dass es keine unerlaubten Fremdstoffe enthält, wiederverwendet werden. Vorteil des Kaltfräsens ist der rasche Bauablauf und die gezielte und präzise Abtragung der Fahrbahnschicht. Dabei fährt ein großer LKW-Kipper, auf den das Fräsgut über ein Förderband geschüttet wird, dicht vor dem Fräsfahrzeug. Beide Fahrer – der auf der Fräse und der im LKW – verständigen sich laufend mit kurzen Hupgeräuschen, damit der optimale Abstand zwischen den Fahrzeugen gewahrt bleibt. Zum Ausbessern der Straße gehört auch das genaue Einfügen der Gullideckel und der Wasserabläufe am Straßenrand.



immer schön Spur halten

Beim Auftragen der Fahrbahnmarkierungen wird ein Gerät auf den gemessenen Metern vorangeschoben, welches die Fahrbahn nochmals erwärmt, bevor der weiße Strich aufgetragen wird. Der trocknet, je nach Außentemperatur, in ca. fünf Minuten; er darf früher nicht überfahren werden. In der Woche vor Weihnachten waren die Arbeiten erledigt, in einem frostigen Wintermonat hätte es auch anders kommen können.

Wir Oldenfelder haben inzwischen erkannt, welche Streckenabschnitte auf beiden Straßen neu belegt wurden; wir haben auf wichtigen Straßenabschnitten wieder eine gute Fahrbahn. Hoffentlich verleitet das nicht zu schnellerem Fahren als erlaubt.

Radfahrer gefährden Fahrgäste der Haltestelle Oldenfelde

GH

Die U-Bahn-Haltestelle Oldenfelde wird von Bewohnern beider Seiten der Bahnstrecke gut angenommen. Sie wird aber nicht nur Nutzung der Bahn angenommen, sondern auch als Verbindungsweg zwischen Oldenfelde und Berne. Und das nicht nur als Fußweg, sondern auch als Radweg. Damit beginnen aber auch Probleme. Fußgänger*innen fühlen sich zunehmend von zu schnell unter der Unterführung hindurchfahrende Radler belästigt und gefährdet. Da sollte Abhilfe geschaffen werden. Ob die aufgestellten Betonklötze die richtige Lösung sind, oder eine zusätzliche Gefahr bilden, ist diskussionswürdig.



keine optimale Lösung – sie wurde inzwischen entfernt



Mit Vertrauen in die Zukunft

Ambulante Senioren- und Krankenpflege
Alter Zollweg 17, 22147 Hamburg
Telefon: 040/678 25 39



Unsere Schwerpunkte:

- Medizinische Versorgung
- Alle Leistungen aus der Pflegeversicherung (Stufe 1-3)
- Familienpflege: Kostenübernahme durch die Krankenkassen
- Serviceleistungen: z.B. Hilfe im Haushalt, Einkauf, Spaziergänge,
- Gesprächs-, Vorlese-, Spielstunden
- Seniorenkreis: jeden 3. Mittwoch im Monat bei Kaffee und Kuchen

Der sich uns anvertrauende Kunde steht im Mittelpunkt unseres Unternehmens. Wir beraten Sie gern in unseren Räumlichkeiten, auf Wunsch bei Ihnen zu Hause oder einfach telefonisch.



85 JAHRE Tischlerei 85 JAHRE
Willi Horn GmbH

- Reparaturen
- Innenausbau
- Bautischlerei
- Fenster • Türen
- Einbruchschutz



Alter Zollweg 207 • 22147 Hamburg
Telefon 6 47 04 89

Ein separat ausgewiesener Radweg an der Wand entlang, gegenüber dem Ausgang zu den Bahnsteigen, ist nicht möglich, weil dort oft Reisende stehen, die sich Fahrkarten aus den Automaten ziehen.

Darum ist es erforderlich, Radfahrer*innen mit Schildern auf die Gefahren aufmerksam zu machen, die sich bei rücksichtslosem Verhalten gegenüber Fußgängern ergeben.

Die sollten auf beiden abfallenden Zufahrten zu der Unterführung angebracht werden.



Blick vom Knill: ein Schild könnte Aufmerksamkeit wecken

PKW rast in „unsere“ Blumeninsel

GH

Mal werden die Blumen geklaut, so geschehen im Frühjahr 2020, mal rast ein PKW in die vom Bürgerverein gepflegte Blumeninsel am unteren Alten Zollweg. Das passierte in der Nacht zum 3. Advent 2020.



hier hat es „gerumpst“

Dabei wurde das Ortsteilschild umgefahren und ein Teil des Immergrüns herausgerissen.

Der Unfall wurde vom PK 38 aufgenommen und der Versucher dem Bezirksamt gemeldet. Dort wird die Schadenhöhe ermittelt und dem BVO die anteiligen Kosten für den Grünbewuchs ersetzt.



Stut & Sohn

SEIT 1894



DIN ZERTIFIZIERTES BESTATTUNGS-UNTERNEHMEN

BESTATTUNGEN

Erd- Feuer- und Seebestattungen
Anonym- und Naturwaldbeisetzungen

Sorgsame individuelle Betreuung durch unser familiär besetztes Team.

**Kompetente Vorsorgeberatung
Alle Friedhöfe**

eigener Trauerdruck Sofortdienst
moderne Trauerfloristik und Dekoration

Erwarten Sie bei uns Antworten auf Fragen zu allen Bestattungsangelegenheiten.

Meiendorfer Strasse 26, 22145 Hamburg
www.stut-hamburg.com

TAG UND NACHT
678 1190



Dipl.-Ing. A. Müller
Öffentlich bestellter Vermessungsingenieur

Ihr unabhängiger und zuverlässiger Partner für Vermessung

Wir unterstützen Sie bei:

- Grundstücksteilungen
- Gebäudeeinmessungen
- Grenzfeststellungen

Telefon 040 - 67 39 14 57

vermessung@geodaten-hh.de

Wir beraten Sie gerne in allen Fragen der Vermessung.

Bauarbeiten Ampelanlage Am Knill / Rahlstedter Weg

Axel Möller

Viele Anlieger der Straße Am Knill und Umgehung waren sehr überrascht, als sie am Sonntag, den 17.01.2021, nicht aus dieser Straße in den Rahlstedter Weg einbiegen konnten. Die Straße war ab Farmsener Zoll gesperrt.

Trotz Winterzeit und Wochenende, waren Bauarbeiter in Oldenfelde im Auftrag des Bezirksamts wieder einmal fleißig.

An der Einmündung vom Am Knill in den Rahlstedter Weg wurde die Straße gesperrt und die Firma Hamburg Verkehrsanlagen (zuständig für Ampeln und öffentliche Beleuchtung) rückte mit zahlreichen Arbeitern nebst Baufahrzeugen an. Im Rahmen der „Erhöhung und Gewährleistung der Verkehrssicherheit“ wurde die Ampelanlage an dieser Stelle neu verkabelt und an zusätzliche weitere Schaltkästen angeschlossen. So wird es in Zukunft möglich sein, im Rahmen des Programms der sogenannten Busbeschleunigung diesen Straßenabschnitt mitzusteuern, was den Verkehrsfluss erhöhen wird, da dann auch hier alles über Sensoren und einen Zentralrechner verwaltet und gesteuert wird. Bleibt zu hoffen das dieses dann auch in der Praxis klappt.



wo gebaut wird, fließt kein Verkehr



SIGNET
D R U C K

Signet Druck & Verlag GmbH
Ing. Honnef-Str. 5 • 21509 Glinde
Telefon: 040-608 761-0
Fax: 040-608 761-15
signetgmbh@aol.com

Wir drucken



Ihre Träume...



• Briefpapier • Visitenkarten • Flyer • Broschüren • Zeitschriften • Gestaltung & Druck •

Die Bekassine

GH und aus dem Internet

Die Bekassine ist allen Oldenfeldern bekannt als Name einer bekannten Straße in unserem Ortsteil und die Grundschule an der Straße hat ihn als Wappentier erwählt.

Kennen Sie den interessanten Vogel?

Wenn nicht, lesen Sie weiter. Wir möchten ihn nachfolgend vorstellen. Die Bekassine gehört zur Familie der Schnepfenvögel und ist über große Teile Europas, Nordafrikas und Asiens verbreitet.

Mit seinem langen Schnabel sucht sie sich, wie alle Watvögel (z. B. auch der Storch), Futter auf schlammigen Flächen an Binnengewässern, auf Wiesen und Mooren. Die deutsche Bezeichnung Bekassine leitet sich ab von dem französischen Wort *bécasse* für Waldschnepfe.

Die Bekassine war Vogel des Jahres 2013. Sie ist mit einer Körpergröße zwischen 25 und 27 cm, von denen 55 – 75 mm auf den recht langen Schnabel entfallen, und ist etwa drosselgroß. Das Gefieder weist eine bräunliche Tarnfärbung mit markanten Längsstreifen auf Kopf und Rumpf auf. Der Bauch ist ausgedehnt weiß. Der 49 – 64 mm lange Schwanz ragt beim sitzenden Vogel recht weit über die Flügelspitzen hinaus. Die relativ kurzen und kräftigen Beine sind gelblich grün bis graugrün. Der Schnabel zeigt an der Basis eine rötlich braune, an der Spitze eine dunkelbraune Färbung. Die Geschlechter unterscheiden sich nicht. Jungvögel sind kaum von erwachsenen Vögeln zu unterscheiden.

Der Flug der Bekassine ist sehr schnell. Aufgeschreckte und sich bedrohtühlende Vögel zeigen im Flug Zickzackwendungen. Am Boden knicken Bekassininnen bei Gefahr in den Beinen ein und drücken sich an den Boden.



Bekassine im Feuchtgebiet

Aufgeschreckte Bekassininnen geben ein heiseres Äätsch von sich. In der Balz ist in der Morgen- und Abenddämmerung ein Wummern oder Meckern zu hören. Das balzende Männchen lässt sich dabei aus etwa 50 m Flughöhe herabfallen, wobei die abgespreizten Flügel den beschriebenen Laut ergeben.

Weltweit ist dieser Brutvogel nicht im Bestand bedroht; in Europa gab es jedoch aufgrund von Lebensraumverlusten seit der zweiten Hälfte des 20. Jahrhunderts starke Bestandseinbußen. Er wird in Europa bis nach Asien hinein noch auf 1.900.000 Brutpaare geschätzt. In Deutschland ist die Bekassine aber vom Aussterben bedroht und steht daher auf der roten Liste der Brutvögel. Ursache des



Britta Grobelny



**Gelernte Gärtnerin aus
HH-Rahlstedt.**

Gartenpflege aus einer Hand.

Mobil: 0160 / 376 05 78

E-mail: b.gartenpflege@yahoo.de

Hier arbeitet die Chefin selbst.

Meine Tätigkeiten:

- Rasenpflege
- Heckenschnitt
- Bepflanzung von Kübel, Schalen und Balkonkästen
- Gartenpflege während Ihrer Urlaubszeit
- Fachgerechte Beratung
- sämtliche anfallende Gartenarbeiten
- gerne auch Kleinaufträge
- meine Tätigkeiten sind teilweise steuerlich abzugsfähig (fragen Sie Ihren Steuerberater)

Für größere Gehölzschnitte kooperiere ich mit einer Firma zusammen.

heutigen massiven Bestandsrückgangs sind nicht auf Bejagung zurückzuführen, sondern auf Entwässerungs- und Bodennivellierungsmaßnahmen im Rahmen intensiver Landwirtschaft und Zersiedelung der Brutareale.

Durch die Entwässerung fallen die Wasserstände im Jahr zu früh ab und der Boden bietet nicht mehr genügend Nahrung. Hinzu kommt die Verdichtung der Böden durch schwere Landmaschinen, die es der Bekassine schwer machen, zur Futtersuche mit dem Schnabel durch den festen Boden durchzudringen.

Bleibt zum Ende dieses Artikels die Frage: Warum heißt unsere Straße Bekassinenu – Bekassinenu? Als Au bezeichnet man im Norddeutschen eine feuchte Niederung zwischen kleinen Flusläufen. Der Autor kann sich vorstellen, dass die Fläche, auf der die heutige Siedlung Oldenfelde liegt durch die die Straße verläuft, in früherer Zeit sumpfiges Gelände war, wo sich der Vogel wohlfühlt hat. Die sumpfige Fläche mit lehmigem Untergrund wurde von einigen großen Bauern bewirtschaftet, die den Boden im Laufe der Jahre entwässert haben. Dazu wurden viele Birken gepflanzt und Gräben an den Straßen dienten der Ableitung des Wassers in kleine Flüsse und weiter in die Elbe. Da war sicher auch die Bekassine ein häufig anzutreffender Vogel.

Hamburger Minigolf Club von 1965 e.V.



Liebe Leser,

wer hätte beim Jahreswechsel 2019/2020 gedacht, was für ein Jahr vor uns liegt? Große Pläne wurden beim HMC für die Saison 2020 geschmiedet. Geplant war die Anlage für das Publikum attraktiver zu gestalten, dann wurden wir von einer bösen Sache überrascht. Die Saison konnte nicht so gestartet werden wie geplant.

Kein Grund für die Mitglieder des HMC, den Kopf in die „Minigolflöcher“ zu stecken. Nein ganz im Gegenteil, die Einschränkungen wurden genutzt, um die Grünanlage auf Topniveau herzurichten. Was natürlich gelang. Die Tatsache, dass kein Spielbetrieb stattfand hat den HMC veranlasst, eine Firma zu beauftragen, alle 18 Bahnen und sieben Hindernisse zu renovieren. Im Zuge dieser Arbeiten wurden über 30.000,00 € verbaut.

Manch einer fragt sich, wie ein so „kleiner Club“ es bewerkstelligt. Da wir sehr viele Mitglieder, Supporter in der Wirtschaft und Politik haben, konnten wir ohne Ängste, die Sache angehen.

Stellvertretend möchte ich an dieser Stelle unsere Haspa, den AMTV und Bürgerverein Oldenfelde erwähnen.



Bürgerverein Oldenfelde e.V.



Mit dem AMTV verbindet uns eine jahrelange freundschaft, die auch damit verbunden ist, dass der AMTV eine Boulebahn auf der Anlage bauen konnte, die vorwiegend von Mitgliedern benutzt wird. Auch der BVO hat eine Boulegruppe, die sich regelmäßig trifft. Am 21. Mai war es dann soweit, die Renovierungsarbeiten waren abgeschlossen und der HMC durfte wieder Publikum zum Spielen auf der Anlage begrüßen. Der Run bis zum 31. Oktober hat uns wirklich beeindruckt. Die Menschen waren begeistert und dankbar, dass sie für kleines Geld, sich wieder im Freien betätigen konnten.

Was keiner vom HMC voraussehen konnte, dass das Jahr 2020 so erfolgreich war wie nie zuvor, trotz der bösen Sache. Wir konnten viele neue Mitglieder begrüßen und sind mittlerweile der mitgliederstärkste Club in Hamburg.

Die Tatsache, dass unser jüngstes Mitglied Jahrgang 2019 und der Ältteste und Weltbeste aktive Spieler, **Helmut Beisswenger** Jahrgang 1924, unserem Club angehören, macht uns stolz. Wer schon mal bei uns zu Besuch war, dem ist Helmut bestimmt aufgefallen.

Schnell und drahtig gehört er noch zu den Leistungstärksten im Club.

Was an dieser Stelle nicht unerwähnt bleiben darf ist die Tatsache, dass alle beim HMC ehrenamtlich tätig sind. Nur so ist es möglich, den Spielbetrieb aufrecht zu erhalten. Der HMC hofft darauf, dass er wieder in alter Frische, ab 1. April 2021, für Sie da sein kann.

Da es leider immer noch Bürger in Oldenfelde gibt, die nicht wissen, dass wir für sie da sind: unsere Anlage befindet sich im **Greifenberg Park neben der Lehmkuhle.** **TO**



Der Ältteste und Weltbeste aktive Spieler, **Helmut Beisswenger** (links) Jahrgang 1924



Die Bahnen nach den Renovierungsarbeiten in neuem Glanz. Der HMC durfte wieder Publikum zum Spielen auf der wunderschönen Anlage begrüßen.

55 Jahre HMC - www.hamburgermc.de

Wussten sie eigentlich, dass wir ...

- ... bei einem **Badezimmer** Umbau oder Neubau, neben den **Sanitären Installationen** auch die **Elektro- und Fliesenarbeiten** durchführen?
- ... **Einbauküchen**, von der Planung bis zur Montage aus einer Hand liefern?
- ... **Gasheizungen** nach neuestem Stand der Heizungstechnik anbieten und warten?
- ... **Bauklempner- und Dacharbeiten** ausführen?
- ... **Siel- und Wasseranschlüsse** herstellen oder reparieren?
- ... **Senioren und Behinderten gerechte Badezimmer** anbieten? Mit nur wenigen kleinen "Hilfen" kann man jedes Bad umrüsten.
- ... das **Team für Ihre Haustechnik "Rund ums Haus"** sind?

Bekassinenau 20 • 22147 Hamburg
Tel.: 647 01 78

www.reiter-hh.de



**Ein neues Bad?
 Wir kommen!**



Lotto - Tabak - Zeitungen
 ... und demnächst auch

Deutsche Post Filiale 738


im Grömitzer Weg 40-42.

Ab sofort unter neuer Leitung!

Öffnungszeiten:

Montag bis Freitag von 7:00 bis 18:00 Uhr
 und Samstag von 7:00 bis 13:00 Uhr

Demnächst im Grömitzer Weg:

Deutsche Post 

Im Lotto- Tabak- und Zeitungsladen im Grömitzer Weg 40-42 wird ab **19. April 2021** die **Post Filiale 738** eingerichtet. Hier können Postkunden Briefe, Päckchen und Pakete aufgeben, benachrichtigte Sendungen abholen oder Briefmarken und DHL-Paketmarken kaufen.

Angeboten werden außerdem bereits vorfrankierte Plusbriefe, -karten und -päckchen sowie die Möglichkeit zur Beauftragung von Einschreiben, Nachsendungen und des Lagerservices.

Öffnungszeiten:

Montag bis Freitag von 7:00 bis 18:00 Uhr
 und Samstag von 7:00 bis 13:00 Uhr

**Wir freuen uns,
 unsere Kundinnen und Kunden
 zuvorkommend zu bedienen.**

Neues vom „Hannipark“

Hans Schuy

Nach unendlich langer Zeit kann der Grünzug Berner Au nun Park werden. Auf Drängen des Bürgervereins hatte Ende 2019 die gesamte Bezirksversammlung Wandsbek vom Senat die Übergabe des Grundstücks an das Bezirksamt Wandsbek gefordert, um es zum offiziellen Park umwidmen zu können. Aktiv im Hintergrund hat unser Abgeordneter in der Bürgerschaft, O.T. Buschhüter, in dankenswerter Weise mitgewirkt und nachfolgenden Beitrag hierzu verfasst. Der BVO wird mit Unterstützung der Freiw. Feuerwehr Oldenfelde-Siedlung bei der Umgestaltung des „Hanniparks“ dabei sein und die Mitglieder im Bürgerverein unterrichtet halten.

Der Hanni-Park gehört jetzt dem Bezirksamt Wandsbek

Ole Thorben Buschhüter (MdHB)

Das Bezirksamt Wandsbek hat von der Finanzbehörde das Grundstück des als „Hanni-Park“ bekannten Oldenfelder Bürgerparks an der Stargarder Straße übernommen. Damit ist eine wichtige Voraussetzung dafür erfüllt, dass das Bezirksamt den umgangssprachlich nach dem langjährigen Vorsitzenden des Bürgervereins Oldenfelde Hanni Schult benannten Park als öffentliche Grünanlage in seiner Verantwortung und Zuständigkeit betreibt und er nicht länger ein Privat-Park ist.

Wie geht es nun weiter? Der Hanni-Park, in den letzten Jahren in der Pflege arg vernachlässigt, braucht eine gründliche Instandsetzung und Wiederherrichtung. Die Aktivierung und Entwicklung dieses Parks ist daher im Arbeitsprogramm „Planung und Bau Stadtgrün“ des Bezirksamts vorgemerkt. Im Rahmen der Planung hierfür soll gemäß einem Beschluss der Bezirksversammlung Wandsbek eine öffentliche Bürgerbeteiligung erfolgen – in enger Abstimmung mit dem Bürgerverein Oldenfelde als langjährigem Akteur und Interessensvertreter. Wir werden vom Oldenfelder Bürgerpark also weiter hören.



I AM PAUL
FRAIMS



Lohmann optik

Rahlstedt GmbH | www.lohmann-optik.com | Tel: 040 6770888
Rahlstedter Bahnhofstraße 10 | 22143 Hamburg

Die Pläne für eine öffentliche Grün- und Erholungsanlage an der Stargarder Straße stammen bereits aus den 1970er Jahren. 1975 wurde das Grundstück dem Bürgerverein gegen eine geringe Gebühr zur Nutzung überlassen. Im Gegenzug hat der Verein die Fläche nach einem Plan der damaligen Garten- und Friedhofsabteilung 1977 als Park hergerichtet. Damals war beabsichtigt, dass es sich hierbei nur um eine Zwischenlösung bis zur endgültigen Übernahme der Fläche als öffentliche Grün- und Erholungsanlage durch das Bezirksamt handeln sollte. Auch ein Bebauungsplan aus dem Jahre 1981 setzt hier eine „Parkanlage“ fest. Dieses Provisorium hatte Jahrzehnte lang Bestand – alle hatten sich damit arrangiert. Doch in den letzten Jahren wurden die Rufe immer lauter, diese ungewöhnliche Konstruktion zu beenden und das zu tun, was schon immer geplant war. Um aus dem Hanni-Park aber endlich einen städtischen Park in der Verantwortung

und Zuständigkeit des Bezirksamts zu machen, sind verschiedene verwaltungsinernen Schritte notwendig, darunter die Übertragung des Grundstücks von der Finanzbehörde an das Bezirksamt. Dies ist nun geschehen. Die Bewohner* innen Oldenfeldes und Umgebung profitieren von der Entscheidung. Sie bekommen einen Bürgerpark, der ihnen zur Erholung und als Festplatz dient. So war es von Anfang an vorgesehen, und so, wie sich der Park mittlerweile darstellt, ist das auch dringend nötig.



Plan Grünzug Berner Au



VSH Vorratsschutz
und Hygiene GmbH



**Wir befreien Sie von
unerwünschten und lästigen
Insekten und Schädlingen in
Garten, Haus, Keller oder
Wohnung**



Sie benötigen mehr Informationen,
brauchen schnelle und kompetente Hilfe,
oder möchten effektiv vorbeugen ?

Dann rufen Sie uns an.

Tel. 040-88 30 67 60

Ellerholzdamm 38 | 20457 Hamburg

Tel. +49 (0)40 883 067 60 | Fax +49 (0)40 883 067 623 |

info@vsh24gmbh.de

www.vsh24gmbh.de



**Schädlingsbekämpfung • Begasung • Taubenabwehr • Desinfektion •
Holzschutz • Produkte • Privathaushalte • Gastronomie • Hotels • Industrie**

Machen Sie mit: soziale Projekte in Ihrer Region fördern, dabei sparen und gewinnen.



Das Haspa LotterieSparen.

Scharbeutzer Str. 100
in Hamburg-Oldenfelde



Grünkohlfahrten – die sind lustig

GH

Seit dem Frühjahr 2020 bis heute wurden uns allen von der Corona-Pandemie viele Einschränkungen abverlangt. Sie beeinflusst den Betrieb vieler Branchen und manche Planung im privaten Bereich, sie macht es auch dem Bürgerverein schwer, schöne Veranstaltungen zu planen und durchzuführen.

Dazu gehören die beliebten Grünkohlfahrten und die Fahrten zu Wildessen im Restaurant Waldeslust, die im ersten Quartal der vergangenen Jahre stattfanden. Weil wir in diesem Jahr wieder darauf verzichten mussten, möchten wir nachfolgend an einige erinnern. So können wir vielleicht gemeinsam nachempfinden, auf was wir reiselustigen, hungrigen „Lustesser“ in diesem Jahr wegen des „Mistvirus“ unfreiwillig verzichten haben.



Mit diesem Titelbild haben wir zu den Ausfahrten in den vergangenen Jahren eingeladen.

Grünkohlfahrten sind eine typische Norddeutsche Geselligkeit, die zu einem Teil bei einem Spaziergang im Freien mit Schabernack stattfindet und danach mit einem Essen des Nationalgerichts des Nordens – dem Grünkohl mit Beilagen – in einem Lokal endet.

Dabei wird beim BVO gesungen „jo – jo – jo – nu geht dat wedder los, wenn du een hest will ick ook een hebben, dat ick goor keen mag kann ick ook nich seggen jo – jo – jo – nu geht dat wedder los“ und auch der eine oder ande-

re Schnaps „hinter die Binde“ gegossen.

Einige Mitreisende erinnern sich vielleicht noch an die weit zurückliegende erste Fahrt im Jahr 2007 nach Bad Zwischenahn im Ammerland, wo wir mit dem Schiff über das „Zwischenahner Meer“ gefahren sind und auf der anderen Seite in Dreibergen im Restaurant Fährkroog gut gegessen- und den „Zwischenahner Löffeltrunk“ mit dem Löffel in der linken Hand und dem Spruch „Ick seh di, dat freit mi, ick sup di to – dat do“ getrunken haben.

Ein Ammerländer Ritual, bei dem man auf gefährliche (Alkohol) Besonderheiten achten muss.

2012 waren wir am Schaalsee. Nach einem langen Spaziergang entlang des Sees (mit Trinkpausen) und dem Besuch der altherwürdigen Kirche und den Räumen des alten Zisterzienser Klosters (heute Veranstaltungsstätte) ließen wir uns Grünkohl mit Beilagen im Fischerhaus am See schmecken. Da wurde auch der Brauch geboren, die am hübschesten mit Grünkohl geschmückten Personen zu Königin und König zu küren und mit einer Urkunde und einem Präsent zu belohnen.



in der Gruppe geht es lustig zu



Grünkohlsteller mit Beilagen

2015 waren wir bei Offen in Lehmsahl-Mellingstedt. In dem gutbürgerlichen Gasthaus vor den Toren Hamburgs haben wir das schmackhafte Winteressen Grünkohl in launiger Gesellschaft genossen und dabei auch den Verdauungsschnaps nicht vergessen.

Das Gasthaus Offen ist in den Wintermonaten auf Gruppenbeköstigung dieser Art spezialisiert und erfreut sich vieler Gäste.



Königspaar aus dem Blomeweg



ein Verdauungsschnaps darf, bzw. muss sein



Schöne Aussichten!

TISCHLEREI
SCHMEKAL GMBH
Familien-Meisterbetrieb seit 1920

Ihr Partner für

- ✓ Fenster, Türen
- ✓ Reparaturen
- ✓ Einbruchschutz und mehr...

VELUX®

Saseler Str. 59
22145 Hamburg
Tel. 678 44 44

2016 fuhren wir zum Grünkohlessen in das schönste Dorf Deutschlands, nach Fischerhude an der Wümme bei Bremen. Nach einem Spaziergang durch das Künstlerdorf, das unser Organisator Gert Haushalter aus seiner Jugend besonders gut kennt, und dem Besuch im Heimatmuseum, speisten wir in Körbers Gasthof. In dieses Gasthaus kehren Gäste, die das Dorf besuchen, seit vielen Jahren bis heute gern ein. Gleiches gilt für mehrere Ateliers, in denen Künstler ihre Werke ausstellen.

2017 war der Zollenspieker an der Elbe unser Ziel. Nach einem Spaziergang auf dem Deich mit Blicken auf unseren breiten Heimatfluss, auf dem man mit einer Fähre zur niedersächsischen Seite übersetzen kann, gab es in dem altehrwürdigen Gasthaus, das seinen Namen von seiner früheren Bedeutung – der Zollerhebung – hat, das Grünkohlgericht mit Beilagen. Das war in diesem Haus auf eine besondere Art angerichtet, welches einigen Gästen erst als „schmackhaft“ erklärt werden musste.



Haushalter mit Erklärungen zum Dorf



lange Besucherschlange auf dem Deich



auf der alten Diele von Körbers Gasthaus



Gewinner der lustigen Grünkohlschmückung

DAS FACHGESCHÄFTSHAUS IN OLDENFELDE

FAHRSCHULE



... wo lernen Spaß macht!

Tel.: 040-647 88 99
Fax: 040-600 97 848
www.fahrschule-angerer.de

SCHNEIDEREI

A. Naderi

- Schneidermeister
- Textilshop
- Lagerverkauf
- Damen- und Herrenhosen ab 8,00 €
- Reinigung
- Teppichreinigung

Tel.: 040-644 31 46

Hermann-Balk-Str. 99 • 22147 Hamburg

Fachleistungen aus einer Hand

- Bauschlosserei
- Edelstahlverarbeitung
- Sonderteilbau



Tel.: 038847 622 08 • Mobil: 0172 400 43 43
Email: th.wilhelmi@gmx.de
Hamburger Strasse 40 • 19258 Boizenburg

Thomas Wilhelmi



Wir kümmern uns um Ihre Gesundheit!



INH. CHRISTINA GLOYER

Greifenger Str. 57b
22147 Hamburg
Telefon: (040) 609 025 30
Telefax: (040) 609 025 35
info@greifenberg-apotheke.de
www.greifenberg-apotheke.de



Grönlander Damm 1
22145 Hamburg
Telefon: (040) 678 65 77
Telefax: (040) 679 41 152
nordland.apo@t-online.de
www.nordland-apotheke-hamburg.de

Gerne beraten wir Sie in allen Gesundheitsfragen. Was immer Sie benötigen, beschaffen wir kurzfristig. Wir passen Ihnen -ebenfalls nach Absprache- Kompressionsstrümpfe an und beraten Sie eingehend dazu. Oder kommen Sie einfach vorbei. Wir freuen uns auf Ihren Besuch!

2018 ging es in das Gasthaus Hoheluft an der B75 in Buchholz/Nordheide. Das Haus ist geschichtlich bekannt, weil in ihm im Mai 1945 mit den auf Hamburg zu rückenden Engländern die kampflose Übergabe der Stadt verhandelt wurde.

Das Ereignis wird mit Bildern, Zeitungsartikeln und Urkunden an einem runden Tisch erklärt. Nach einem langen Spaziergang mit „Tankunterbrechungen“ gab es wieder Grünkohl satt, bei dem sich sogar der Wirt veranlasst sah, der fröhlichen Besuchergruppe eine Runde zu spendieren.



vor dem Gasthaus Hoheluft



„ heutige Verhandler“ am runden Tisch



glückliche Prämierte

Beitrittserklärung

Ich/Wir erkläre(n) meinen/unseren Beitritt zum

Bürgerverein Oldenfelde e.V.



Berner Heerweg 188, 22159 Hamburg, c/o SC Condor

Vor- und Zuname:

geb. am: Telefon:

Vor- und Zuname:

geb. am: Telefon:

Kinder: geb. am:

Anschrift: Nr.

PLZ Ort

E-Mail:

Jahresbeiträge: Einzelperson: 20,00 €

Ehepaare (mit Kindern bis 13 Jahre): 30,00 €

Aufnahmegebühr pro Person: 5,00 €

Ich bin damit einverstanden, dass meine zum Zwecke der Bearbeitung meiner Mitgliedschaft erhobenen personenbezogenen Daten unter Beachtung der Datenschutzgrundverordnung (DSGVO) und des Bundesdatenschutzgesetzes (BDSG) vom BVO verarbeitet werden

Hamburg, den Unterschrift(en)

SEPA-Lastschriftsmandat:

Bürgerverein Oldenfelde e.V.

Gläubiger-Identifikationsnummer: DE03BVO0000148042

Mandatsreferenz wird vom Verein separat mitgeteilt.

Ich/wir ermächtige(n) den Bürgerverein Oldenfelde e.V. den Jahres-Mitgliedsbeitrag von meinem/unserem Konto mittels Lastschrift einzuziehen. Zugleich weise ich mein /weisen wir unser Kreditinstitut an, die vom Bürgerverein Oldenfelde e.V. auf mein/unser Konto gezogenen Lastschriften einzulösen.

Hinweis: Ich kann / wir können innerhalb von acht Wochen, beginnend mit dem Belastungsdatum, die Erstattung des belasteten Betrages verlangen. Es gelten dabei die mit meinem/unserem Kreditinstitut vereinbarten Bedingungen.

Kontoinhaber:

Bank:

Anschrift d. Kontoinhabers (falls von oben abweichend)

Straße: Nr.:

PLZ: Ort:

IBAN: DE

BIC:

Datum: Unterschrift:

Beitrittserklärung

Ich/Wir erkläre(n) meinen/unseren Beitritt zum

SOZIALWERK MILCHKANNE
im Bürgerverein Oldenfelde e.V.

Wir helfen,
wenn Sie uns helfen!
SOZIALWERK MILCHKANNE
im Bürgerverein Oldenfelde e.V.



Berner Heerweg 188, 22159 Hamburg, c/o SC Condor

Vor- und Zuname:

geb. am: Telefon:

Vor- und Zuname:

geb. am: Telefon:

Kinder: geb. am:

Anzahl

jüngstes Kind

Anschrift:

Straße

Nr.

PLZ

Ort

E-Mail:

Der Jahresmitgliedsbeitrag beträgt 10,00 € pro Person.
Es darf aber gern mehr sein, um das Projekt erfolgreich
tätig werden zu lassen.

Mein/Unser Jahresbetrag: €

Ich bin damit einverstanden, dass meine zum Zwecke der Bearbeitung
meiner Mitgliedschaft erhobenen personenbezogenen Daten unter
Beachtung der Datenschutzgrundverordnung (DSGVO) und des
Bundesdatenschutzgesetzes (BDSG) vom BVO verarbeitet werden

Hamburg, den
Unterschrift(en)

SEPA-Lastschriftmandat:

SOZIALWERK MILCHKANNE im Bürgerverein Oldenfelde e.V.

Gläubiger-Identifikationsnummer: DE03SWM0000148042

Mandatsreferenz wird vom Verein separat mitgeteilt.

Ich/wir ermächtige(n) das Sozialwerk Milchkanne den Jahres-
Mitgliedsbeitrag von meinem/unserem Konto mittels Lastschrift
einzuziehen. Zugleich weise ich mein /weisen wir unser Kreditinstitut an,
die vom Sozialwerk Milchkanne auf mein/unser Konto gezogenen
Lastschriften einzulösen.

Hinweis: Ich kann / wir können innerhalb von acht Wochen, beginnend mit
dem Belastungsdatum, die Erstattung des belasteten Betrages verlangen.
Es gelten dabei die mit meinem/unserem Kreditinstitut vereinbarten
Bedingungen.

Kontoinhaber:

Bank:

Anschrift d. Kontoinhabers:

Straße: Nr.:

PLZ: Ort:

IBAN: DE

BIC:

Datum: Unterschrift:

Zum Spritzenhaus

DAS GEMÜTLICHE BIERLOKAL IN OLDENFELDE



Natalia und Michael

freuen sich auf Euren Besuch

**Knobeln, Klappern und Dart
Spiel, Spaß und Klönschnack**

Kiek mol wedder in

Montag bis Freitag ab 16.00 Uhr

Samstag ab 15.00 Uhr geöffnet • Sonntags geschlossen !

**Bei Spielen am Sonntag vom HSV und St. Pauli
wird 30 Minuten vor Spielbeginn geöffnet.**

Selbstverständlich erwartet Euch SKY
mit dem gesamten Sportprogramm.

**BEKASSINENAU 81 • 22147 HAMBURG
TELEFON 040-644 30 960**

AMTV Hamburg

Hier trainiere ich gerne.



SPORTKURSE VON
**AEROBIC
BIS ZUMBA**

WÄHLE DEINEN FAVORITEN
AUS ÜBER 60 SPORTARTEN

JETZT 3X
KOSTENLOS
TRAINIEREN

VIelfalt GARANTIERT
ÜBER **29.000**

**TRAININGSTUNDEN
PRO JAHR**

AMTV Hamburg • Altrahlstedter Männerturnverein von 1893 e.V.
Rahlstedter Straße 159 • 22143 Hamburg • Tel: 040 / 675 95 06 • Fax: 040 / 675 95 080
E-Mail: info@amtv.de • Internet: www.amtv.de

2019 fuhren die Grünkohlbegeisterten mit Bösche-Reisen nach Lütjensee.

Mit Pausen und Gesang ging es den See entlang, bis wir das Restaurant Seehof erreichten. Dort ließ es sich bei spätwinterlichem Wetter in der warmen Gaststätte gemütlich verweilen. Auch hier wurden natürlich wieder die Königin und der König prämiert und mit einer Urkunde und einem Präsent bedacht.



Gruppe in Lütjensee



Königin und König mit Laudator



appetitliches Wildgericht

2014 + 2020 Es fanden auch Fahrten zu Wildessen im Restaurant Waldeslust in Hamfelde statt, die unser Vorsitzender, Hans Schuy, organisierte. Das erste bei Winterwetter im Jahr 2014 und das zweite im Jahr 2020. Dort kann man besonders gut und preisgerecht Wild- Fisch- und Geflügelgerichte essen. Die werden gern aus eigener Haltung zubereitet. Hamfelde erreicht man mit dem HVV-Bus 364 ab Rahlstedt bis Trittau und dann weiter zu Fuß durch den Wald (ca. 30 Min.) bis zur Gaststätte Waldeslust.



2014 Wanderung im Schnee zur Waldeslust

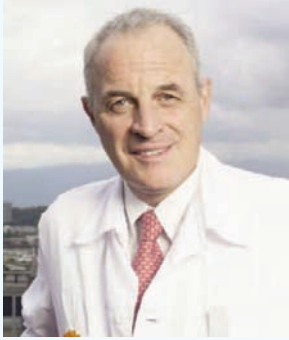


Gasthaus Waldeslust Hamfelde

Händewaschen nicht vergessen

GH aus Veröffentlichungen

Das Coronavirus hält uns nun schon Monate in Atem. Leider kommt es durch ihn zu schweren Erkrankungen und in Krankenhäusern auch zu Todesfällen, weil wir zu lax mit der Handhygiene umgehen.



Didier Pittet

Auf die Hände kommt es an, erkannte der vielfach geehrte Schweizer Mediziner Didier Pittet (63), als er 2006 an der Genfer Uniklinik eine Formel zur Herstellung einer alkoholischen Flüssigkeit erfand, die fast alle Keime abtötet.

Der etwas zähflüssige Virenkiller ist seitdem überall anzutreffen.

Am Eingang von Geschäften, in Bahnhöfen, Schulen und vor allem in Krankenhäusern. Bereits im Eingangsbereich der Kliniken hängen Sprühbehälter, mit dessen Inhalt man sich die Hände desinfizieren kann. Natürlich auch neben den Türen zu allen Krankenzimmern. Seit jeher war es oft so, dass Menschen wegen Krankheiten in Krankenhäuser kamen, von denen sie geheilt werden konnten, dann aber an Infektionen starben.

Viele Ansteckungen gehen nur darauf zurück, dass das Personal sich nicht die Hände desinfiziert, bevor es ein Krankenzimmer betritt. Gleiches gilt für Besucher. So wandern Viren und Bakterien umher und befallen und töten besonders geschwächte Patienten. Studien kamen vor Jahren zu dem Schluss, dass sich weltweit jeden Tag eine halbe Million Menschen mit Krankenhauserregern anstecken und bis zu 50.000 daran sterben.

Das wollte Didier Pittet nicht akzeptieren. Zwei Jahre lang erforschte er die Handhygiene der Ärzte und Pfleger. Er fand heraus, dass sich eine Krankenschwester auf der Intensivstation 22 Mal pro Stunde die Hände waschen müsste, damit sie kein Infektionsrisiko darstellt. Das ist unmöglich und macht auch die Hände kaputt. Zum Desinfizieren musste etwas anderes her: Alkohol!

Es gehört zu den Glücksfällen, dass der damalige Hausapotheker der Klinik auf alkoholische Lösungen spezialisiert war. Gemeinsam entwickelten beide die Lösung zum Gel und später zu der Flüssigkeit. Die Formel der Desinfektionslösung lautet: 80 Prozent Ethanol oder 75 Prozent Isopropanol – beides Alkohol. Dazu 1,45 Prozent des Weichmachers Glycerol, um die Hände bei häufigem Gebrauch zu schützen. Der Rest ist Wasser. Damit erzielten sie in der Genfer Uniklinik spektakuläre Ergebnisse. Das Personal reinigt sich in den Jahren ab 1995 dank des Gels die Hände fast doppelt so häufig und die Zahl der Infektionen, die im Zuge eines Aufenthalts oder einer Behandlung in einem Krankenhaus oder einer Pflegeeinrichtung auftreten, sank um die Hälfte. Das war der Durchbruch. Schon 2006 übergab Pittet seine Formel

zur Herstellung der „alkoholischen Handeinreibung“ an die Weltgesundheits-Organisation (WHO), die sie wiederum in ihre Liste unentbehrlicher Arzneimittel eingetragen hat.

Das Desinfektionsmittel ist ein sehr hilfreiches und sehr preiswertes Mittel. Kommerzielle Hersteller setzen aber oft noch weitere Stoffe hinzu. Das verspricht zwar keinen besseren Schutz, lässt aber renditeträchtige Gewinne zu.

Heute wenden Krankenhäuser in aller Welt die Desinfektion an. Nach Schätzungen der WHO entgehen so jährlich bis zu acht Millionen Menschen dem Tod.

In der Covid-Krise erweist sich die Flüssigkeit als segensreich. Das Virus hat das Bewusstsein für die Handhygiene verändert. Zur Begrüßung werden keine Hände mehr geschüttelt. Dafür werden sie (hoffentlich) häufiger gereinigt. Didier Pittet macht das sehr zufrieden. Er hat das Mittel nicht zum Patent angemeldet, weil er wollte, dass es sich schnell über die ganze Welt verbreitet.

In Russland musste es zunächst mit einem Bitterstoff ergänzt werden, damit es nicht als Alkoholgenuss getrunken wurde und in muslimischen Ländern mussten Geistliche ihre Erlaubnis zur Anwendung geben.

Händewaschen nicht vergessen muss es heute immer wieder heißen, damit der Kelch der Corona-Erkrankung nicht weitergereicht wird und natürlich eine gutsitzende FFP2 Schutzmaske tragen. Die muss nicht nur das Kinn abdecken, sondern auch um die Nase herum gut abschließen.



Bügel drücke



die Maske muss gut anliegen

Und dann bitte auch impfen lassen!

Wir sind doch mit einigen Piksen in den Arm gegen Pocken, Masern, Diphtherie, Keuchhusten und Wundstarrkrampf groß geworden.

Parken!



*Bei uns natürlich **KOSTENLOS!***


einkaufs | treffpunkt
farmsen *... mehr als Einkaufen!*

www.ekt-farmsen.de

... mehr als Einkaufen!

Montag - Samstag bis 20.00 Uhr geöffnet!



Über 1.000
kostenlose
Parkplätze!



Ambulanter Pflegedienst

Dacis Mobile Hilfe

GmbH & Co. KG

Wir sind umgezogen



Ihr Spezialist für ambulante Pflege

Telefon: 040 843 099 90

Mobil: 0176 820 225 50

Email: info@dacis-mobile-hilfe.de

Pfefferstrasse 29 • 22143 Hamburg

www.dacis-mobile-hilfe.de

*Zur Verstärkung unseres Teams
suchen wir ab sofort Pflegekräfte oder GPA
Arzthelferinnen in Voll- oder Teilzeit.
Sie sollten auch einen Führerschein
der Klasse B besitzen.
Lernen Sie uns kennen, es lohnt sich.
Ihr Dacis Team*



**MITARBEITER
GESUCHT!**



Folgende Tätigkeitsfelder decken wir ab:

- Elektroinstallationen und Kundendienst
- Datennetze
- Video-Überwachungen
- Antennen- und Satellitenanlagen
- Signal / Schwestern-Rufanlagen
- Audio- und Video-Sprechanlagen
- KNX-Gebäudetechnik
- Alarmanlagen
- IP-Telefonie
- Brandmeldeanlagen
- PV-Anlagen

**Unsere beste Werbung sind unsere Kunden, die sich auf konstante Qualität verlassen können.
Nehmen Sie sich die Chance, uns zu fordern!**

So erreichen Sie uns:

Schöning Elektro- und Kommunikationstechnik GmbH

Hamburger Straße 32 · 22941 Bargeheide

Telefon: +49 4102 821355 und +49 4532 9793960

Telefax: +49 4102 821354 und +49 4532 9793962

E-Mail: [info\(at\)elektro-schoening.de](mailto:info(at)elektro-schoening.de)