

Oldenfelder Blatt

seit 1924



Vom

Bürgerverein Oldenfelde e.V.

Gegründet 1924 als
Oldenfelder Siedlerinteressengemeinschaft



und seines

**SOZIALWERK MILCHKANNE im
Bürgerverein Oldenfelde e.V.**



Geschäftsstelle: Berner Heerweg 188
22159 Hamburg
Telefon 040/648 914 22

Anzeigen: Torsten Offner
Ahrenshooper Str. 23
22147 Hamburg
Mobil: 0177/444 25 93



Mitglied im Verein



Hamburg



**DER KAHLE BAUM GESTATTET EINEN BLICK AUF
DAS SCHÖNE HAUS AM ISEBEKKANAL IN HAMBURG**



Oldenfelder Spiegel

Gert Haushalter

Wir befinden uns schon wieder im dritten Monat des Jahres, der hoffentlich den Frühling einläutet.

„Im März der Bauer die Rösslein einspannt“

Foto: S. Fraatz

heißt es in einem alten Volkslied. Mit den Rösslein ist es heute nicht mehr weit her, weil deren schwere Arbeit von Traktoren übernommen wird. Aber dass mit dem März eine wichtige Jahreszeit für einen hoffentlich guten Verlauf des Jahres beginnen möge, haben wir uns schon zum Jahreswechsel gewünscht. Nur nach „Frühling klingt“ es derzeit leider nicht, wenn man den Krieg in Osteuropa und weitere in anderen Regionen der Welt betrachtet. Wann endlich lernen die politisch Verantwortlichen in aller Welt, Kriege zu verhindern, den Klimawandel zu verhindern und soziale Gerechtigkeit zu fördern ?

Ein Sprichwort lautet: „Du kannst die Richtung des Windes nicht ändern; aber die Segel richtig setzen, das soll Dir gelingen.“



„Du kannst die Richtung des Windes nicht ändern; aber die Segel richtig setzen, das soll Dir gelingen.“

GLASEREI LIEBL
HAMBURG

**SPIEGEL DUSCHEN FENSTER
REPARATUREN BILDEREINRAHMUNG**

BEKASSINENAU 35 A • 22147 HAMBURG
TEL. 040-677 12 14 • FAX 040-675 81 875
info@glaserei-liebl-hamburg.de
www.glaserei-liebl-hamburg.de

Restaurant
„Zum Eichtalpark“
www.zum-eichtalpark.de

*Die Adresse für Wild, Fisch und Deutsche Küche
mit Bier- Kaffeegarten im idyllischen Eichtalpark.*

Räumlichkeiten für Festlichkeiten
jeder Art bis 60 Personen.

**Ab sofort
Stint satt !**

Durchgehend warme Küche von 11⁰⁰ bis 21⁰⁰ Uhr · Montag Ruhetag.
Ahrensburger Straße 14a · 22041 Hamburg-Wandsbek
Tel. 040/656 09 13 · HVV-Bus 9 oder 262 bis Eichtalstraße

Am 21. März findet um 17:00 Uhr die Jahreshauptversammlung des Bürgervereins im Vereinshaus des SC Condor statt. Siehe Seite 4

Direkt danach gegen 19:00 Uhr die des „Sozialwerks Milchkanne“, siehe Seite 5. Mitglieder beider Vereine werden gebeten, zu den Versammlungen zu kommen, um mit Ihren Stimmen Einfluss auf das Vereinsgeschehen zu nehmen.

Auf Seite 19 veröffentlichen wir ein Schreiben des BVO an die Politiker im Regionalausschuss Rahlstedt, in dem wir diesen dazu auffordern, zu hohe und nach der Hamburger Bauordnung nicht erlaubte Grundstückszäune zu verbieten. Der BVO ist der Meinung, diese verschandeln die Anblicke auf die sonst schönen Grundstücke. Beachten Sie bitte auch die anderen Ankündigungen.

Herausgeber: Bürgerverein Oldenfelde e.V. seit 1924
Geschäftsstelle: Vereinshaus SC Condor, Berner Heerweg 188,
22159 Hamburg Telefon: 040-648 914 22 (AB)
www.buergerverein-oldenfelde.de E-mail: info@bv-oldenfelde.de

Verantwortlich für die Redaktion:
Gert Haushalter Tel.: 040/648 17 62 Mail: gean.haushalter@t-online.de
Harald Gedike Tel.: 040/647 16 36 Mail: sw-milchkanne@t-online.de
Foto/Film/Homepage: Klaus Trecker Tel.: 040/642 085 55
Anzeigen: Torsten Offner Mobil: 0177/444 25 93
Druck: Signet Druck & Verlag GmbH, Ing. Honnef-Str. 5, 21509 Glinde

Herstellung und Vertrieb: Meiendorfer Sportwerbung,
Ahrenschooper Str. 23, 22147 Hamburg, Tel.: 0177/444 25 93,
E-Mail: torsten.offner@icloud.com
Bankverbindungen:
Bürgerverein Oldenfelde e.V. (für Mitgliedsbeiträge, Veranstaltungen)
IBAN: DE20200505501312123522 BIC: HASPDEHHXXX
Sozialwerk Milchkanne im Bürgerverein Oldenfelde e.V.
IBAN: DE22200505501312125717 BIC: HASPDEHHXXX
Copyright: Alle Rechte vorbehalten, Nachdruck nur unter Quellenangabe gestattet. Die neue Rechtschreibung wird teilweise angewandt.

Unser Bürgerverein feiert im kommenden Jahr sein hundertjähriges Bestehen.

Im Jahr 1924 wurde die Oldenfelder Interessengemeinschaft (OIG) – der Ursprungsverein des Bürgervereins Oldenfelde – gegründet.

Der Vorstand wird das Jubiläum unter Mitgliedern und geladenen Gäste würdig begehen. Für die Planung wurde ein Festausschuss gebildet. Der bittet langjährige Mitglieder, noch vorhandene Dokumente und/oder Anekdoten beizusteuern, die über die Entwicklung unseres Bürgervereins Zeugnis ablegen. Sprechen oder schreiben Sie uns an, damit wir deren Kenntnisnahme, Übergabe und Rückgabe verabreden können.

Gratulation zu den Geburtstagen



Der Bürgerverein und sein Sozialwerk Milchkanne gratulieren allen Mitgliedern, die in den Monaten Dezember 2022 und Januar und Februar 2023 Geburtstag feierten. Ein besonderer Gruß geht diesmal an Thea Dreiholz, Kurt Brix, Gerhard Falck, Margot Busch, Gretchen Kemme, Annelise Wackerhagen, Rolf Prehn, Ruth Kunsemüller und Hildegard Vogelsang, die das 90. Lebensjahr erreicht – bzw. überschritten haben. Wir wünschen den Jubilaren alles Gute, vor allem Gesundheit.

Dank an unbekannte Spender

Der Bürgerverein und das Sozialwerk Milchkanne erhalten immer mal wieder Geldzuwendungen in beträchtlicher Höhe von Personen, die wir nicht kennen und deren Adressen aus den Absenderkontodaten nicht hervorgehen.

Bei denen möchten sich die Vorstände beider Vereine auf diesem Wege einmal herzlich bedanken. Bleiben Sie uns gewogen; wir setzen Ihre Spenden verantwortungsvoll ein.



Onkel Erich`s Schmunzelecke

Angestellter einer großen Firma: „Ich glaub`s ja nicht! Welcher Depp wagt es, mich in der Mittagspause anzurufen?“ – Strenge Erwidern: „Wissen sie mit wem sie sprechen? Ich bin ihr Chef der Generaldirektor.“

Angestellter: „Wissen sie denn mit wem sie sprechen?“

Chef: „Nein, aber es interessiert mich.“

Angestellter: „Na, da habe ich ja noch mal Glück gehabt.“

WARNHOLZ Immobilien GmbH

Wir suchen laufend

Grundstücke, Häuser und Wohnungen zum Verkauf und zur Vermietung

solide und diskrete Abwicklung, fachliche Beratung

Treptower Str. 143 • Tel. 647 51 24 • Fax 647 01 68

email@warnholz-immobilien.de
www.warnholz-immobilien.de

Technik vom Fachmann

• Heizung • Sanitär • Bad • Solar

24-h-Notdienst ☎ **(040) 678 22 30**

www.grube-haustechnik.de

Bei der Neuen Münze 16 • 22145 Hamburg

RWS TEXTILPFLEGE

im Abo
Hemd 1.70

Alles zu einem Preis!

Jedes Teil Obergarderobe
(ausgenommen Daunenjacken, -mantel und Abendgarderobe)

DER FEINIGER
DER WÄSCHER
DER SCHNEIDER

Mit der 10-er
Sparkarte für 60,00 €

6,00€

Trench	ab 14,90 €	6,00 €
Wollmantel	ab 14,90 €	6,00 €
Windjacke/Anorak	ab 12,90 €	6,00 €
Sakko/Blazer	ab 8,90 €	6,00 €
Kleid	ab 9,90 €	6,00 €
Hose/Rock	ab 6,20 €	6,00 €

TÄGLICHE ANGEBOTE BIS 10.00 UHR

Schneiderei

- Hosen kürzen ab € 7,00
- Kleid/Rock kürzen ab € 15,00
- Hose/Bund enger ab € 12,00
- neuer RV ab € 12,00
- Jacke/Ärmel kürzen ab € 20,00

HH-Oldenfelde
Herman-Balk-Str. 109
Tel. 040/644 80 08

ÖFFNUNGSZEITEN:
Mo.-Fr. 8.00 bis 18.00 Uhr
Sa. 8.00 bis 14.00 Uhr

Einladung zur Jahreshauptversammlung 2023

am Dienstag, den 21. März 2023, 17:00 Uhr

Vereinshaus des SC Condor, Berner Heerweg 188

Tagesordnung

- TOP 1) Begrüßung
- TOP 2) Genehmigung der Tagesordnung
- TOP 3) Genehmigung des Protokolls der JHV 2022
- TOP 4) Bericht des Vorsitzenden
- TOP 5) Kassenbericht der Schatzmeisterin
- TOP 6) Bericht der Revisoren
- TOP 7) Aussprache zu TOP 4, 5 und 6
- TOP 8) Antrag auf Entlastung des Vorstandes
- TOP 9) Wahlen:
 - 1. Vorsitzende/r
 - 1. Schriftführer/in
 - 1. Revisor/in
- TOP 10) Die Zukunft des Bürgervereins Oldenfelde e.V.
 - Wortmeldungen zu TOP 10
- TOP 11) Antrag auf Erhöhung der Mitgliedsbeiträge
- TOP 12) Ehrung langjähriger Mitglieder
- TOP 13) Verschiedenes

Anträge zur JHV können schriftlich oder per Mail info@bv-oldenfelde.de bis zum 17. März 2023 eingehend eingereicht werden. Das ausführliche Originalprotokoll der JHV 2022 wurde Ihnen per Mail oder per Post zugeschickt.

Der Vorstand wünscht sich wegen der Neuwahlen und anderer wichtiger Entscheidungen eine rege Beteiligung – vor allem der Neumitglieder. Gäste sind wie immer willkommen.

Mit freundlichen Grüßen
Bürgerverein Oldenfelde e.V.
Der Vorstand

90 Jahre

Fischhandel - Fischfeinkost

90 Jahre



*Hausgemachte
Salate und Marinaden*

Hermann-Balk-Straße 114
22147 Hamburg
Telefon 6 44 85 39



**SOZIALWERK MILCHKANNE im
Bürgerverein Oldenfelde e.V.**



Einladung zur Jahreshauptversammlung 2023

**am Dienstag, den 21. März 2023,
im Anschluss an die BVO-JHV**

Vereinshaus des SC Condor, Berner Heerweg 188

Tagesordnung

- TOP 2) Genehmigung der Tagesordnung
- TOP 3) Genehmigung des Protokolls der JHV 2022
- TOP 4) Jahresbericht durch den Vorsitzenden
Projekte / Unterstützungen und mehr
- TOP 5) Kassenbericht der Schatzmeisterin
- TOP 6) Bericht der Revisoren
- TOP 7) Aussprache zu TOP 4, 5 und 6
- TOP 8) Antrag der Revisoren auf Entlastung des Vorstandes
- TOP 9) Wahlen: gem. Satzung stehen zur Wahl
 - Ein/e Revisor/in
 - 1. + 2. Vorsitzende/r
 - Schriftführer/in
- TOP 10) Ausblick auf die Vereinsziele für das laufende Jahr 2023
- TOP 11) Anträge und Wünsche der Mitglieder
- TOP 12) Verschiedenes / Wortmeldungen aus der Mitgliedschaft
- TOP 13) Schlussworte des Vorsitzenden

Anträge zu den Jahreshauptversammlungen können schriftlich oder per Mail info@bv-oldenfelde.de bis zu 7 Tage vor der JHV eingehend eingereicht werden.

Diese Einladung und das ausführliche Protokoll der JHV 2022 sowie der Kassenbericht für das Geschäftsjahr 2022 wird Mitgliedern des Sozialwerks Milchkanne e.V. per Mail oder per Post zugeschickt. Der Vorstand bittet um rege Beteiligung.

Mit freundlichen Grüßen
Sozialwerk im Bürgerverein Oldenfelde e.V.
Der Vorstand

PRAXIS FÜR PHYSIOTHERAPIE RARREK & ROSE

KRANKENGYMNASTIK ▪ MASSAGE ▪ LYMPHDRAINAGE

Grömitzer Weg 33
22147 Hamburg

Telefon: 040 / 64 86 19 90

PARKRESIDENZ

RAHLSTEDT

mit Sicherheit in eine sorglose Zukunft...

... der Geheimfavorit im Norden für anspruchsvolles selbstständiges Wohnen und Leben bei exzellentem Service und Komfort sowie umfassender Pflege im Bedarfsfall!



- Amphitheater
- Bibliothek
- Café
- Fitnessraum
- Restaurant
- Musikzimmer
- Bar
- Internetcafé
- parkartige Gartenanlage
- komfortable Appartements
- Hallenschwimmbad
- Gymnastikraum, u.v.m



Wir freuen uns auf Ihren Anruf und beraten Sie gerne persönlich bei einem Besichtigungstermin.

PARKRESIDENZ GREVE & CO. • PARKRESIDENZ RAHLSTEDT

Rahlstedter Straße 29 • 22149 Hamburg • Telefon: 040 – 6 73 73-0

info@parkresidenz-rahlstedt.de • www.parkresidenz-rahlstedt.de



Spendenaktion „Oldenfelde hilft“ 2022

Harald Gedike

Obwohl unsere große Milchkanne im August 2022 während der Spendenaktion „zu Gunsten der geflüchteten Menschen aus der Ukraine“ aus der Haspa-Filiale Hermann-Balk-Straße gestohlen wurde, haben wir trotzdem unsere nun schon traditionelle Spendensammlung „Oldenfelde hilft“, wie im Oldenfelder Blatt angekündigt, in Kooperation mit der Hamburger Sparkasse unsere Milchkanne vom 15. Oktober bis zum 28. Dezember in der Haspa-Filiale am Berner Markt aufgestellt und um Spenden geworben. Diese Aktion kommt dem „Kindertreff Oldenfelde e.V.“ in der Zinnowitzer Straße und dem Projekt „See you, bis ins richtige Leben“ vom Kinderkrankenhaus Wilhelmstift zugute. Der Erlös dieser beiden vorweihnachtlichen Spendenaktionen beträgt 709,37 Euro.



eine schöne Summe

Hinzukommen noch die Spendensumme von 1.936,65 Euro, die in dem o.g. Zeitrahmen auf das Spendenkonto der „Milchkanne“ eingezahlt wurden. Eine stolze Summe von 2.646,02 Euro, die uns weiterhin dabei hilft, unsere sozialen Projekte erfolgreich zu betreuen. Allen Spenderinnen und Spendern sagen wir ein großes Dankeschön. Sie haben dazu beigetragen, dass wir mit dem Geld Kinder vor Ausgrenzung aus dem gesellschaftlichen und kulturellen Leben schützen. Das macht Mut, mit der Aktion „Oldenfelde hilft“ weiterzumachen. In Absprache mit Herrn Kuschma, dem Filialeleiter der Haspa Hermann-Balk-Straße, werden wir diese Aktion in den nächsten Jahren wiederholen. Darüber freuen wir uns sehr und bedanken uns bei der Haspa für das uns entgegengebrachte Vertrauen in unsere Zusammenarbeit.

Anm. der Redaktion: Die Milchkanne ist bis heute nicht wieder aufgetaucht und der Dieb läuft immer noch unbehelligt durch Hamburg.

**Floristik Hydrokultur Fleurop-Service
Meisterbetrieb**

Blumen-Schoenemann

Alte Berner Str. 1, am U-Bahnhof Berne
Täglich geöffnet:

Montag-Samstag 10 - 18 Uhr
Sonn. + Feiertag 10 - 14 Uhr

Blumenversand online:
www.blumen-schoenemann.de

Tel. 644 54 61 Fax 644 67 68

HK **85 JAHRE** **Tischlerei** **85 JAHRE**
Willi Horn GmbH

- **Reparaturen**
- **Innenausbau**
- **Bautischlerei**
- **Fenster • Türen**
- **Einbruchschutz**

Alter Zollweg 207 • 22147 Hamburg
Telefon 6 47 04 89

Ruge
BESTATTUNGEN
GMBH

Seit 1923 Ihr zuverlässiger Begleiter im Trauerfall

- Erd-, Feuer-, See-, Baum-, Natur-, Diamant- und Anonym-Bestattung
- Moderne und traditionelle Abschiedsfeiern und Floristik
- Überführungen mit eigenen Berufsfahrzeugen
- Hygienische und ästhetische Versorgung von Verstorbenen
- Eigener Trauerdruck mit Lieferung innerhalb 1 Stunde möglich
- Bestattungsvorsorgeberatung
- Kostenloser Bestattungsvorsorgevertrag mit der Bestattungsvorsorge Treuhand AG
- Erledigung aller Formalitäten
- Trauergespräch und Beratung auf Wunsch mit Hausbesuch

Wir unterstützen Sie mit unserer langjährigen Erfahrung, bewahren Traditionen und gehen neue Wege mit Ihnen.

Wir sind Tag und Nacht für Sie erreichbar
Telefon: (040) 6 72 20 11

Rahlstedter Straße 23
Hamburg-Rahlstedt
info@ruge-bestattungen.de
www.ruge-bestattungen.de

BESTATTER
VON FACHMÄNNERN

Flagge zeigen, dass es uns gibt

GH

Jetzt weht sie wieder, die BVO-Vereinsflagge vor dem Vereinshaus es SC Condor. Der Bürgerverein Oldenfelde e.V. hat seine Geschäftsstelle im Vereinshaus am Berner Heerweg. Dort fühlt er sich seit vielen Jahren gut aufgehoben und bedankt sich an dieser Stelle gern für die großzügige Hospitanz des Sportvereins. 04



hier wehrt auch die BVO-Flagge

Der "Wohnsitz" des BVO ist jetzt auch wieder daran zu erkennen, dass vor dem Haus neben der Flagge des SC Condor wieder die Flagge des Vereins und seines Sozialwerks Milchkanne weht. Sie wurde kurz vor Weihnachten neu aufgehoben, weil die alte verschlissen war.

FLEISCHEREI UWE KNOLL

Das Fachgeschäft



- EIGENE HERSTELLUNG •
- SCHLACHTER-IMBISS •
- PARTY-SERVICE •



- Hausgemachte Fleisch- und Wurstwaren
- Spezialitäten von Meisterhand

www.fleischerei-knoll.de

Hermann-Balk-Str. 114 • 22147 Hamburg

Telefon: 644 97 83

Öffnungszeiten:

Di. - Fr. 8 bis 18 Uhr • Sa. 8 bis 12 Uhr

Montag Ruhetag

MEIENDORFER SPORTWERBUNG
TORSTEN OFFNER

WERBUNG



Ahrenshooper Str. 23
22147 Hamburg

Mobil: 0177 444 2593

Mail: torsten.offner@icloud.com

Veranstaltungen Bürgerverein Oldenfelde e.V. 2023

Bei Veranstaltungen mit dem Hinweis „in Planung“ können sich noch Veränderungen ergeben.

Beachten Sie bitte auch die Ankündigungen der Veranstaltungen, die nicht vom BVO angeboten werden

Datum	Veranstaltung / Örtlichkeit	Anmeldung / Planung durch: Verantwortlich
Di. 21.03.2023 17.00 Uhr / 19.00 Uhr	Jahreshauptversammlungen des Bürgervereins (um 17:00) und des Sozialwerks Milchkanne (um 19:00 Uhr) im Vereinshaus des SC Condor siehe Seiten 4 und 5	Vorstände
04.03.2023 10.00 Uhr	Sauberes Oldenfelde Hamburg räumt auf unser Beitrag zum Frühjahrsputz im Ortsteil Oldenfelde – siehe Seite 13	Vorstand
in Planung	Karl-May-Sonderfahrt für Jugendliche Oldenfelder Schulen mit dem Bus zu den Festspielen in Bad Segeberg	Vorstand
05.06. – 07.06.2023	Dreitagesfahrt zur Insel Helgoland mit dem Katamaran Ausführliches Programm auf Seite 11	Gert Haushalter 648 17 62
26.08.2023 10:00 – 18:00 Uhr	Kinderfest der BVO lädt zum Sommervergnügen für Kinder ein. Es findet wieder auf dem Minigolfplatz statt.	Vorstand
Oktober 2023 in Planung	dreizügiger Laternenumzug durch Oldenfelde mit Musik zum Hannipark	Axel Möller 20 33 49

Frohe Ostern wünschen
Ihre Apotheken aus Rahlstedt-Oldenfelde:



ANJA-KATRIN SCHULZ-SUCK

Für Ihre Gesundheit sind wir da

Die Apotheke für die ganze Familie

Scharbeutzer Str. 104 B • 22147 Hamburg
Tel. 040 / 648 60 760
Email: apo@vital-pharm.de
www.vital-pharm.de

Alter Zollweg 192 • 22147 Hamburg
Tel. 040 / 647 00 71
Email: oldenfelderapo@aol.com
www.oldenfelder-apotheke.de

Wir freuen uns auf Ihren Besuch.



Bitte bleiben Sie gesund und genießen Sie die schönen Festtage

NEUERÖFFNUNG –
auch für Fahrschulwechsler

Fahrschule Rathje

www.fahrschule-rathje.de

040 - 3339 5352

VOGEL-FAHRSIMULATOR



Fahr Simulator-Lernpakete
auch nur Theoretische Ausbildung

Sicher und entspannt starten!

Für erste Trockenübungen abseits des Straßenverkehrs und für eine gute Vorbereitung der ersten Fahrstunde auf der Straße.



1 Fahrsicherheitstraining und
1 Jahr ADAC Mitgliedschaft kostenlos

Bei uns haben alle Schüler einen Unfallschutz während der Unterrichtszeit und auf dem direkten Hin- und Rückweg.

Bürozeiten: Mo. bis Do.: 10-18 Uhr, Fr.: 16-20 Uhr, Sa.: 9-14 Uhr

Alter Zollweg 201 - 22147 Hamburg · info@fahrschule-rathje.de · www.fahrschule-rathje.de

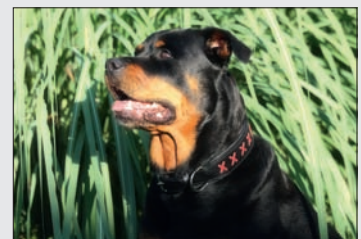


Was das Shettyherz begehrt!

Schweifriemen	ab € 15,00
Abschwitzdecken	ab € 20,00
Trense, Strass	ab € 29,99
Gebisse	ab € 19,90
Regendecken	ab € 40,00
Thermodecken	ab € 39,99
Ponysattel SET	ab € 89,90
Longiergurt	ab € 39,00
Longen 5/10 M.	ab € 10,00



Ihr zuverlässiger Partner für hochwertige Reitsport- und Hundartikel!



Tyson's Breeches · Beate Paulsen · August-Krogmann Str. 89 · 22159 Hamburg
Telefon: 040-643 99 68 · Mobil 0178 467 12 83 · Fax: 040-644 30 539 · Beatyson@aol.com

Lager (nach Terminabsprache):

Brockdorffstr. 92 -94 · 22147 Hamburg- Rahlstedt



Besuchen Sie uns auf www.tyson-s-breeches.de

- dort finden Sie weitere tolle Artikel für das Minipony!

Veranstaltungen – Vorschau

Helgoland in Sicht - eine Fahrt mit dem "Halunder Jet!"

Gert Haushalter

Das hatten wir 2020 schon mal geplant – eine Reise mit dem Katamaran auf den roten Felsen Helgoland. Leider konnten wir die Reise wegen Corona nicht antreten. Wir wollen sie in diesem Jahr nachholen.

Unser Plan ist: am 05.06.2023 in Hamburg an Bord des Katamarans "Halunder-Jet" zu gehen, um fast ohne schaukeln über die Nordsee nach Helgoland zu „gleiten“. Dort haben wir zwei Übernachtungen geplant und ein interessantes Besuchsprogramm vorbereitet.

Am 07.06.2023 gehen wir in Helgoland wieder an Bord und sind gegen 19:00 Uhr zurück in Hamburg.

Auf der Insel sind eine historische Inselführung und eine Naturkundliche Dünenführung gebucht sowie eine Bunker-Besichtigung, die an den 18. April 1945 erinnert als die Insel von englischen Bombern drei Wochen vor Kriegende zerstört wurde. Dennoch bleibt genug Freizeit, um die Insel auf eigene Faust zu erkunden. Abends ist ein gemeinsames Abendessen in einem Restaurant geplant.

Wichtig: Die Reise ist bisher nur geplant und vorbereitet; aber noch nicht endgültig gebucht und auf 25 Personen



der Halunder Jet auf der Elbe

Reise zur roten Insel mit dem Felsen "Lange Anna" mitmachen wollen. Nehmen Sie bitte die nachfolgenden Informationen als Entscheidungshilfe.

Datum/Zeitraum: 05.06. bis 07.06.2023

Abfahrt: Landungsbrücke, Brücke 4

Preis: € 320,- pro Person incl. Hin- und Rückfahrt und 2 Übernachtungen incl. Frühstück sowie die Preise für die Führungen.

Alle weiteren Kosten – auch das Abendessen – sind privat zu bezahlen.

Überweisung: bitte kurzfristig auf das Konto des Bürgervereins IBAN DE 20200505501312123522



Luftbild der roten Insel

begrenzt. Für eine endgültige Buchung benötige ich baldigst die endgültige Teilnehmerzahl. Bitte geben Sie mir **bis zum 15. März** Bescheid, ob Sie die einmalig schöne

Ich erwarte gern Ihre Anmeldungen
Ihr G. Haushalter



SIGNET
D R U C K

Signet Druck & Verlag GmbH
Ing. Honnef-Str. 5 • 21509 Glinde
Telefon: 040-608 761-0
Fax: 040-608 761-15
signetgmbh@aol.com

Wir drucken



Ihre Träume...

• Briefpapier • Visitenkarten • Flyer • Broschüren • Zeitschriften • Gestaltung & Druck •



Wundversorgung Dobrowolski

Wundversorgung &
Enterale / Parenterale Ernährung

Unsere Wund- und Fachtherapeuten kümmern sich um Ihre Wunden.



Erfahren Sie mehr

Unsere **Wundexperten** und **Fachtherapeuten** besuchen Sie **kostenlos** in Ihrem Heim, Büro, Hotelzimmer, Klinik, Pflegeheim oder an jedem anderen geeigneten Ort, an dem Sie unsere Unterstützung benötigen.

Schon gewusst?

Nach den neuen HKP Richtlinien – zur Versorgung chronischer und schwer heilender Wunden – erfüllen wir die **Voraussetzungen** der **spezifischen Zusatzqualifikation „Fachtherapeut Wunde ICW“**.



Unsere Leistungen

- Parenterale & Enterale Ernährung
- fachliche Beurteilung der Wunden sowie individuelle Begleitung
- Rücksprache mit dem Haus- und Facharzt
- Entwurf von Therapieempfehlungen
- Kostenlose Lieferung der Wundtherapeutika zum Patienten
- Versorgung mit Kompressionsstrümpfen inklusive erforderlicher Maßnahmen bei Ihnen Zuhause
- Regelmäßige Wundvisiten



Ihre Vorteile

- Permanente Erreichbarkeit und Kontakt
- Dedizierte Zeit und Privatsphäre
- Kompetenz, Freundlichkeit und Sensibilität

Alle unsere
Leistungen sind
für Sie
kostenlos!



Einsatzgebiet
Großraum Hamburg
Norderstedt
Ahrensburg
Großhansdorf
Glinde

Hermann-Balk-Str. 117,
22147 Hamburg

 Email
info@mobile-
wundversorgung.com

 Website

www.mobile-
wundversorgung.com



Jetzt anfragen!
040 35674112

Jahreshauptversammlungen Bürgerverein und Sozialwerk Milchkanne

Am 21. März finden die Jahreshauptversammlungen unserer beiden Vereine BVO und Milchkanne statt. Wie gewohnt im Vereinshaus des SC Condor am Berner Heerweg 188. Die Vorstände beider Vereine bitten die Mitglie-



JHV 2022

der, zahlreich zu erscheinen, weil wichtige Entscheidungen getroffen werden sollen. Details der Einladungen und Tagesordnungspunkte siehe Seiten 4 und 5.

Sauberes Oldenfelde - Hamburg räumt auf

GH

Diese Säuberungsaktion gibt es im Bürgerverein schon seit mehr als 25 Jahren. Früher als „sauberes Oldenfelde“ benannt – heute eingebunden in die Aktion der Stadtreinigung „Hamburg räumt auf“ – sorgen Mitglieder und Freunde des Vereins dafür, dass achtlos weggeworfener Papier-

müll und andere Gegenstände eingesammelt und entsorgt werden. Saubermänner und -frauen, die an einem sauberen Oldenfelde interessiert sind und am Samstagvormittag 04. März 2023 nichts Besseres vorhaben, treffen sich um 10:00 Uhr im Hannipark und machen sich danach mit Handschuhen, Zangen und Papiersäcken auf den Weg, Müll einzusammeln. Dieser wird in der darauffolgenden Woche von der Stadtreinigung abgeholt. Gegen 12:00 Uhr gibt es – wenn gewünscht – wieder einen Imbiss auf dem Platz des Minigolfclub im Greifenbergpark.

Karl-May-Fahrt nach Bad Segeberg

Susanne Pöttl

Auch in diesem Jahr träumen wir uns in die nordamerikanische Prärie zu Winnetou und Old Shatterhand.

Neben Spannung, Stunts und Feuerzauber erleben wir auch Romantik und jede Menge Spaß. Es ist ein abenteuerlicher Weg bis

hin zur Blutsbrüderschaft und zur Liebe zwischen Old Shatterhand und Winnetous Schwester Nschtschi. Ein Happy End ist zum Greifen nah – gäbe es nicht hoch oben in den Bergen eine geheime Goldader.

Wie jedes Jahr fahren wir auch in diesem Jahr mit Unterstützung durch das Sozialwerk Milchkanne des Bürgervereins nach den Sommerferien zum Kalkberg nach Bad Segeberg. Der Bus fährt wieder ab Schule Bekassinenu.



Achtung: diese Ausfahrt wird noch geplant. Details in der Juni-Ausgabe.



Schöne Aussichten!

TISCHLEREI
SCHMEKAL GMBH

Familien-Meisterbetrieb seit 1920

Ihr Partner für

- ✓ Fenster, Türen
- ✓ Reparaturen
- ✓ Einbruchschutz und mehr...

VELUX®

Saseler Str. 59
22145 Hamburg
Tel. 678 44 44

Veranstaltungen - Rückschau

Adventskaffee - war wieder schön !

Antje Steinkuhl

Unser Bürgerverein lud nach zwei Jahren Coronapause wieder ein zum Adventsnachmittag am 2. Advent im Saal der Ev.-Luth. Gemeinde „Matthias-Claudius“. Da gab es kein Überlegen: anrufen, anmelden und sich auf einen gemütlichen Nachmittag mit Vereinsbekannten freuen.

Die „Heinzelmännchen“ um Frau Pörtl, Frau Schmidt und weitere hatten wieder viel Mühe mit den Vorbereitungen, sprich Stühlerücken, Einkauf, schöne Tischdekorationen usw., um uns Gäste zu verwöhnen.

Und dann die Torten!! So was von lecker.

Der Vorsitzende, Herr Gedike, wies bei der Begrüßung auf das Musik- und sonstige Unterhaltungsprogramm hin, dass auch durch von Gästen vorgetragene Geschichten mitgestaltet wurde. Er kündigte zur Überraschung die Musiker Anne und Max – genannt die „Elderland“ – an. Sie traten mit verschiedenen Streichinstrumenten auf.



und die Musik spielt dazu

Ihre musikalischen Beiträge klangen zwar nicht nach üblicher Weihnachtsmusik, der wir uns – mehr oder weniger freiwillig – schon seit längerem ausgesetzt sahen. Aber wir wurden mit wunderschönen keltisch/irischen Liedern und Balladen verwöhnt. Sehr mutig; mein Mann und ich mögen diese Musik, aber es kann durchaus sein, dass einige der Anwesenden etwas irritiert waren. Aber ich finde, man soll durchaus auch mal etwas Neues wagen.

Zum Schluss wurde das musikalische Duett durch Herrn Herrmann noch zum Trio. Er nimmt in seinem „jugendlichen“ Alter bei Max noch Gitarrenunterricht.

Als Wortbeitrag trug Frau Wenzel noch eine lustige Weihnachtsgeschichte vor.

Es dunkelte, die Kerzen brachten einen warmen weihnachtlichen Schimmer in den Raum – es war ein schöner Nachmittag.

Die Heinzelmännchen mussten wieder aufräumen, abräumen und Geschirr spülen.

Und was sagen wir?

Ein herzliches Dankeschön an Team Pörtl & Co.

AMTV Hamburg

Hier trainiere ich gerne.



SPORTKURSE VON
AEROBIC
BIS **ZUMBA**

WÄHLE DEINEN FAVORITEN
AUS ÜBER 60 SPORTARTEN

JETZT 3X
KOSTENLOS
TRAINIEREN

VIelfalt GARANTIERt
ÜBER **29.000**
TRAININGStUNDEN
PRO JAHR

AMTV Hamburg • Altrahlstedter Männerturnverein von 1893 e.V.
Rahlstedter Straße 159 • 22143 Hamburg • Tel: 040 / 675 95 06 • Fax: 040 / 675 95 080
E-Mail: info@amtv.de • Internet: www.amtv.de



Hamburger Minigolf Club e.V.
von 1965



Wir freuen uns auf Euch!

Öffnungszeiten:

Montag und Dienstag Ruhetag

Mittwoch bis Freitag 15 Uhr bis 18 Uhr

Samstag, Sonntag & Feiertags 13 Uhr bis 18 Uhr



Telefon: 040 - 647 25 09

Swinemünderstraße 29 • 22147 Hamburg

www.hamburgermc.de

Grünkohlessen im Landhaus Ohlstedt

GH

Auch unser Verein hatte leider wegen Corona zwei Jahre keine Möglichkeit, das von Mitgliedern liebgezeichnete norddeutsche Winteressen Grünkohl mit deftigen Beilagen einzunehmen.

Da fehlte was, hörte Organisator Gert Haushalter mehrmals und lud am 10. Februar wieder zum besagten Festmahl ein, diesmal in das Landhaus Ohlstedt in den Waldhöfchen. Vor dem Beginn des „Gelages“ holten sich die Teilnehmer aber erstmal – wie von früheren Grünkohlessen gewohnt – gehörigen Appetit bei einem Spaziergang durch den Wohldorfer Wald. Dabei gab es natürlich auch wieder einen Appetit anregenden gekühlten Schnaps aus der Buddel, den Haushalter mitgebracht hatte.



beim Wandern Appetit holen

Danach schlemmten die sich meist gut kennenden Mitglieder im bekannten Gasthaus und holten Gespräche

nach, die sie wegen der langen Coronapause nicht führen konnten. Das aus dem Oldenburgischen bekannte Grünkohlmal ist eine seit vielen Jahren gern besuchte Zusammenkunft unter Mitgliedern unseres Vereins, das seit 2012 bereits in Bad Zwischenahn, in Bremen, in Fischerhude, am Schaalsee, am Lütjensee, im Gasthaus Waldeslust, im Gasthaus Offen, im Gasthaus Hohe Luft, und im Zollenspieker stattgefunden hat. Dabei waren Teilnehmerinnen und Teilnehmer geschmückt mit Grünkohldekoration an der Kleidung. Zum Grünkohlkönig wurde diesmal der frühere Vorsitzende, Hans Schuy, mit einer Urkunde ausgezeichnet.



Hans Schuy wurde zum Kohlkönig gekürt

Er wunderte sich sehr, dass ihm als „Zugewanderter“ aus dem fernen Baden-Württemberg diese Ehre zuteilwurde.

Konfirmation



Vorspeise: Räucherlachs mit Limonen-Meerrettich, Kasseler auf Ananaskraut, Gemüsesticks mit Kräuter-Dip, Gemischte Käseplatte mit Schnitt- und Weichkäse, dazu reichen wir eine gemischte Brotauswahl und Brötchen mit Rahm- und Pfefferbutter

Hauptspeise: Rosa gebratenes Roastbeef (kalt) mit frischen Bratkartoffeln nach „Hausfrauenart“ dazu Remouladensauce und Gewürzgurke

10 Personen 295,- €



Partyservice Dwenger • Tel: 040 67 59 86 0
Merkurring 38-40 • 22143 HH • www.dwenger.de

Konfirmation & Frühlingsfeste

Dies sind nur einige Vorschläge für Ihre Feier, sehr gerne stellen wir Ihnen auch ganz individuell nach Ihren Wünschen Speisen und Ausstattung zusammen.

Wir bieten Ihnen darüber hinaus gerne unseren Komplettservice an.

Lassen Sie sich auf www.dwenger.de inspirieren.

Wir freuen uns auf Ihre Anfrage!

Telefon 040/ 675 98 60
www.dwenger.de

Richtfest Schule Kamminer Straße

GH

Der Bürgerverein Oldenfelde pflegt seit vielen Jahren gute Beziehungen zur Grundschule Kamminer Straße. Es gab eine Zeit, da finanzierte der Verein ein tägliches Frühstück an der Schule für Kinder, die ohne gefrühstückt zu haben in die Schule kamen. Darunter litt der Unterricht. Aus dieser Fürsorge entstand Jahre später das heutige anerkannte Sozialwerk des Vereins "Milchkanne".

Jetzt erhielt der Bürgerverein eine Einladung zum Richtfest des Schulneubaus am 1. Dezember an der demnächst

stedt/Oldenfelde gesucht wird. Im Laufe des Jahres 2023 soll das neue Gebäude an der Hermann-Balk-Straße fertiggestellt sein, im Jahr darauf – nach Abriss der alten Schulgebäude – dann auch der neue Schulhof.

Frau Mandy Herrmann, Leiterin der Hamburger Schulneubaubehörde, führte danach detailliert einige Planungs- und Ausführungsvorgänge aus und bedankte sich ausdrücklich bei den anwesenden Bauarbeitern, da sie sonst dazu kaum eine Gelegenheit hat.



hier hängt der Richtkranz an der Hallendecke

gültigen Adresse Hermann-Balk-Straße.

Schulleiter Eckart Ortmann begrüßte die anwesenden Gäste und berichtete vom Werdegang der jetzigen sechzig Jahre alten Schule, die für die steigende Schüler*innenzahl in Rahlstedt/Oldenfelde zu klein geworden ist. Er bedankte sich beim anwesenden Schulsenator Ties Rabe und bei allen am Neubau beteiligten Behörden und Personen für die gute Zusammenarbeit bei der Planung des Neubaus.

Senator Rabe betonte in seinem Grußwort, dass die Schülerzahl in Hamburg weiter zunimmt und bereits jetzt ein Grundstück für einen weiteren Schulneubau in Rahl-

Danach sprach der Polier der Handwerker den Richtspruch – dreimal rituell unterbrochen wegen Bild – wenn möglich – größer ziehen

eines Schluckes aus einem mit Schnaps gefüllten Gläschen. Dabei wurde der große Richtkranz unter die Decke der späteren Gymnastikhalle gezogen.

Für alle Anwesende war es eine freudige Überraschung, als eine Gruppe kleiner Schülerinnen und Schüler ein Lied mit Text zum Baugeschehen sangen – begleitet vom Musiklehrer auf dem Keyboard.

Die Kinder und die Gäste konnten sich danach an einem schmackhaften Büfett laben.

	<p>Stut & Sohn</p> <p>SEIT 1894</p> <p>DIN ZERTIFIZIERTES BESTATTUNGS- UNTERNEHMEN</p>	<p>BESTATTUNGEN</p> <p>Erd- Feuer- und Seebestattungen Anonym- und Naturwaldbeisetzungen</p> <p>Sorgsame individuelle Betreuung durch unser familiär besetztes Team.</p> <p>Kompetente Vorsorgeberatung Alle Friedhöfe</p> <p>eigener Trauerdruck Sofortdienst moderne Trauerfloristik und Dekoration</p> <p>Erwarten Sie bei uns Antworten auf Fragen zu allen Bestattungsangelegenheiten.</p> <p>Meiendorfer Strasse 26, 22145 Hamburg www.stut-hamburg.com</p> <p>TAG UND NACHT 678 1190</p>
--	---	---

SC Condor eröffnete den Kunstrasenplatz

GH

Was lange währt, wird endlich gut !

Am Sonntag, den 27. November konnte der SC Condor seinen lang gehegten Wunsch verwirklichen, den neu mit Kunstrasen belegten und mit einer Flutlichtanlage ausgestatteten Hauptplatz eröffnen. Der bisherige Platz war wegen unzureichender Drainage seit Monaten nicht mehr bespielbar.

Die Vereinsführung hatte zu einem Empfang in das Günter-Philipp-Vereinshaus geladen, zu dem politische Repräsentanten und vereinsnahe Personen erschienen waren, die dem aktiven Sportverein in Farmsen-Berne ihre Aufwartung machten. Der hat 1.900 Mitglieder und unterhält bei 15 Sportarten, u. a. 40 Jugendzwei Frauen- und acht Männer Fußballmannschaften.

Bis zur Eröffnung des neuen Platzes war ein langer Genehmigungs- und Finanzierungsweg zu bewältigen. Das schilderte der 2. Vorsitzende, Thomas Brinkmann, in seiner Begrüßungsrede, in der er sich bei den helfenden Instanzen bedankte. Dabei ging es nicht nur um bauliche und finanzielle Belange, sondern auch um die Frage, ob evtl. Fledermäuse in ihrem Dasein gestört werden könnten. Das ist lt. einem Gutachten nicht der Fall. Entscheidende finanzielle Unterstützung kam für den Umbau des Platzes von der Finanzbehörde Hamburgs und aus einem „Hilfstopf“ der Bundesregierung in Berlin, für die der Finanzsenator Hamburgs, Andreas Dressel, und die anwesende stellvertretende Bundestagspräsidentin, Frau Aydan Özoguz, für ihre Unterstützung Dankeslob entgegennahmen. Beide betonten in ihren Reden, wie wichtig Sportver-

eine wie der SC Condor heute sind, um die vielen Probleme aus Zuwanderung, Kinderbetreuung und sportlicher Betätigung allgemein zu bewältigen. Dafür gibt der SC Condor ein gutes Beispiel. Dem schloss sich der anwesende Präsident des Hamburger Fußballverbandes, Christian Okun, an.



politische Personen durchschneiden das Band

Nach dem freundlichen Austausch dieser Reden ging es hinaus auf den Platz. Dort hatte sich inzwischen eine große Anzahl Besucher eingefunden, die bei der Eröffnung des neuen Platzes dabei sein wollten. Es war ein großes Transparent aufgebaut und zwei Jugendliche schwenkten je eine große Condor-Fahne.

Das breit gespannte Band wurde von den vorgenannten Politikern und Frau Özoguz unter Applaus der Besucher durchschnitten.

Danach begannen drei Eröffnungsspiele verschiedener Altersklassen, die zugunsten der Condor-Mannschaften ausgingen.

Der BVO Oldenfelde wünscht dem Verein weiterhin alles Gute.



Dipl.-Ing. A. Müller
Öffentlich bestellter Vermessungsingenieur

Ihr unabhängiger und zuverlässiger Partner für Vermessung

Wir unterstützen Sie bei:

- Grundstücksteilungen
- Gebäudeeinmessungen
- Grenzfeststellungen

Telefon 040 - 67 39 14 57

vermessung@geodaten-hh.de

Wir beraten Sie gerne in allen Fragen der Vermessung.



INH: CHRISTINA GLOYER

3 Anlaufpunkte für Ihre Gesundheit

Spitzbergenweg 34c – Greifenberger Straße 57b – Grönländer Damm 1

22145 Hamburg
Telefon: (040) 60772540
Telefax: (040) 60772541
info@elchapotheke-hh.de
www.elchapotheke-hh.de

22147 Hamburg
Telefon: (040) 609 025 30
Telefax: (040) 609 025 35
info@greifenberg-apotheke.de
www.greifenberg-apotheke.de

22145 Hamburg
Telefon: (040) 678 65 77
Telefax: (040) 678 11 52
nordland.apo@t-online.de
www.nordland-apotheke-hamburg.de

Gerne beraten wir Sie in allen Gesundheitsfragen. Was immer Sie benötigen, beschaffen wir kurzfristig.
Wir passen Ihnen, ebenfalls nach Absprache, Kompressionsstrümpfe an und beraten Sie eingehend dazu.

Oder kommen Sie einfach vorbei. Wir freuen uns auf Ihren Besuch!

Zu hohe Zäune als Grundstücksgrenze

GH

In der Hamburgischen Bauordnung (HBauO) heißt es:
„Einfriedungen sind an der Grenze zu öffentlichen Wegen und Grünflächen sowie an der Nachbargrundstücksgrenze in der Tiefe der Vorgärten bis zu einer Höhe von 1,50 Metern zulässig. Eine Pflicht zur Einfriedung eines Grundstücks gibt es in Hamburg nicht. Eine Einfriedung muss im Bereich des Vorgartens und an der Grenze zu öffentlichen Wegen (z.B. Bürgersteig) durchbrochen sein, nicht jedoch im hinteren Grundstücksteil“.



werden, die lt. Bauordnung so nicht erlaubt sind. Es wurden an mehreren Straßen Zäune an Grundstücksgrenzen erstellt, die viel zu hoch sind und keine Durchsicht auf die meistens sehr ansehnlichen Vorgärten gewährleisten. Z.B. in der Bekassinenau, Greifenberger Straße, Massower Weg, (siehe Bilder) Rahlstedter Weg, Scharbeutzer Straße und an weiteren Grundstücken. Darum sah sich der um eine freundliche Ausstrahlung des Ortsbildes bemühte Vorstand des Bürgervereins veranlasst, sich mit der Bitte an das Bezirksamt zu wenden,



Von dieser Vorschrift wird im Bezirk Wandsbek (auch in Oldenfelde) zunehmend abgewichen, indem Zäune erstellt

die entsprechende Abteilung an die Aufsichtspflicht zu erinnern.

LAMBERT
IMMOBILIEN SEIT 1985



Verkauf

Vermietung

Bewertung

Besuchen Sie uns gerne für eine persönliche Beratung in unserem Ladenlokal im Herzen von Rahlstedt.

ERFAHREN SIE MEHR
unter www.makler-lambert.de



Rahlstedter Bahnhofstraße 11 · 22143 Hamburg · Tel. 040-60 90 47 00

Flüchtlingsunterkunft Stargarder Straße

Ole-Thorben Buschhüter

Die Unterkunft in der Stargarder Straße 62 in Oldenfelde wurde im Februar 2022 wieder aktiviert und eine Betriebserlaubnis für bis zu maximal 34 unbegleitete minderjährige Ausländer erteilt. Die Ende 2015 eröffnete Erstversorgungseinrichtung war seit Juni 2019 mangels



die Unterkunft an der Stargarder Straße

Bedarfs außer Betrieb. Die zwischenzeitlich erfolgte Nutzung der drei Modulhäuser als Wohnheim für bis zu 34 Auszubildende mit Fluchthintergrund endete zum Jahresende.

Ende des Jahres wurden sogar bis zu 50 Kinder und Jugendliche vornehmlich aus der Ukraine in den drei Modulhäusern untergebracht, da es seit dem russischen Angriffskrieg auf die Ukraine am 24. Februar erneut zu

einem starken Zugang unbegleiteter minderjähriger Ausländer nach Deutschland und auch nach Hamburg kommt. Damit nimmt auch die Zahl derjenigen zu, die trotz des Ende 2015 eingeführten bundesweiten Verteilungsverfahrens in Hamburg verbleiben. Die Unterkunft Stargarder Straße eignet sich optimal für eine Erstversorgung, da

sowohl getrennte Häuser als auch Wasch- und Küchenbereiche vorhanden sind. Die stadtwweit vorhandenen Plätze sind bereits ausgelastet, und die Stadt ist bestrebt, ihre Kapazitäten für die menschenwürdige Unterbringung der Geflüchteten verteilt in der ganzen Stadt weiter auszubauen.

Mit der Betreuung in Erstversorgungseinrichtungen nimmt das Jugendamt seine Wächterfunktion gegenüber unbegleiteten Minderjährigen wahr. Dadurch gelten besondere Auflagen für diese Einrichtungen. Der Betrieb wird von pädagogischen Fachkräften mit einem Personalschlüssel von 1:3 in einem Rund-um-die-Uhr-Betrieb durchgeführt.

Außerdem werden externe Sprachmittler, eine hauswirtschaftliche Fachkraft und ein Sicherheitsdienst, der die Sicherheit und Ordnung auf dem Gelände und in den Häusern überwacht, eingesetzt. Die Kinder und Jugendlichen sollen in Erstversorgungseinrichtungen erst einmal in Deutschland ankommen und gemeinsam mit dem pädagogischen Fachpersonal ihr Leben im neuen Land organisieren. Dazu gehört u. a. das Erlernen erster Sprachkenntnisse und der Besuch einer Schule.

DAS FACHGESCHÄFTSHAUS IN OLDENFELDE

FAHRSCHULE



... wo lernen Spaß macht!

Tel.: 040-647 88 99
Fax: 040-600 97 848
www.fahrschule-angerer.de

SCHNEIDEREI

A. Naderi

- Schneidermeister
- Textilshop
- Lagerverkauf
- Damen- und Herrenhosen ab 8,00 €
- Reinigung
- Teppichreinigung

Tel.: 040-644 31 46

Hermann-Balk-Str. 99 • 22147 Hamburg

Neulich im Rahlstedt-Center - ein Unfall auf der Rolltreppe



Berndt Wagner

An einem Dienstag, zu Beginn des Jahres, hatte meine Frau einen Termin im Rahlstedt Center. Ich begleitete sie und wir verabredeten, uns anschließend in der Buchhandlung zu treffen.

Auf dem Weg dorthin ging ich an der Rolltreppe vorbei, als ich von dort oben ein schepperndes Geräusch hörte.

Ein alter Mann mit einem Rollator hatte die Rolltreppe bestiegen. Dabei hatte sich seine Gehhilfe wohl verkeilt, so dass der Mann den Halt verlor.

Nun stürzte er kopfüber die ganze Länge der Rolltreppe hinunter und schlug dabei auch mit dem Kopf auf. So wie es aussah, musste das schwere Verletzungen zur Folge haben. Ich sprang auf das Ende der Treppe und zog an dem rechten Arm des Mannes, da die Gefahr bestand, dass er mit den Fingern in die kammartige Abschlussleiste geriet.

Das war aber nicht nötig, denn eine Frau, die dieses Unglück ebenfalls bemerkt hatte, drückte den Notschalter und die Treppe blieb stehen. Nun kam ein kräftiger junger Mann hinzu, der den alten Mann gemeinsam mit mir von der Rolltreppe hob und ihn vorsichtig nach möglichen Verletzungen abtastete.

Offene Verletzungen waren nicht zu erkennen.

Zwischenzeitlich hatte eine weitere Passantin einen Stuhl aus einem nahegelegenen Geschäft geholt, auf den sich der alte Mann nun setzen konnte.

Sie blieb bei dem älteren Herrn stehen und sprach beruhigend auf ihn ein. Eine andere Frau hatte über ihr Handy einen Rettungswagen angefordert. Die beiden Damen blieben bis zum Eintreffen des Unfallwagens bei dem Verletzten.

Ein Unfall, der überall und jeden Tag passieren kann.

In diesem Fall kamen fünf Personen zusammen, die sich einander nicht kannten, aber so handelten wie ein Team, das für diesen Fall ständig geübt hatte.

Jeder leistete einen kleinen Beitrag, der dann einen gemeinschaftlichen Erfolg ergab.

Und so wie dieses Rettungsteam zufällig zusammenkam, so ging es wieder auseinander.

Nachtrag: Eine Rückfrage bei Herrn Wagner ergab, dass er den verunglückten Herrn sofort darauf aufmerksam gemacht hat, die Rolltreppe nicht mit dem Rollator zu betreten.

Beitrittserklärung

Ich/Wir erkläre(n) meinen/unseren
Beitritt zum

Bürgerverein Oldenfelde e.V.



Berner Heerweg 188, 22159 Hamburg, c/o SC Condor

Vor- und Zuname:

geb. am: Telefon:

Vor- und Zuname:

geb. am: Telefon:

Kinder: geb. am:

Anzahl

jüngstes Kind

Anschrift:

Straße

Nr.

PLZ

Ort

E-Mail:

Jahresbeiträge: Einzelperson: 20,00 €

Ehepaare (mit Kindern bis 13 Jahre): 30,00 €

Aufnahmegebühr pro Person: 5,00 €

Ich bin damit einverstanden, dass meine zum Zwecke der Bearbeitung meiner Mitgliedschaft erhobenen personenbezogenen Daten unter Beachtung der Datenschutzgrundverordnung (DSGVO) und des Bundesdatenschutzgesetzes (BDSG) vom BVO verarbeitet werden

Hamburg, den
Unterschrift(en)

SEPA-Lastschriftmandat:

Bürgerverein Oldenfelde e.V.

Gläubiger-Identifikationsnummer: DE03BVO0000148042

Mandatsreferenz wird vom Verein separat mitgeteilt.

Ich/wir ermächtige(n) den Bürgerverein Oldenfelde e.V. den Jahres-Mitgliedsbeitrag von meinem/unserem Konto mittels Lastschrift einzuziehen. Zugleich weise ich mein /weisen wir unser Kreditinstitut an, die vom Bürgerverein Oldenfelde e.V. auf mein/unser Konto gezogenen Lastschriften einzulösen.

Hinweis: Ich kann / wir können innerhalb von acht Wochen, beginnend mit dem Belastungsdatum, die Erstattung des belasteten Betrages verlangen. Es gelten dabei die mit meinem/unserem Kreditinstitut vereinbarten Bedingungen.

Kontoinhaber:

Bank:

Anschrift d. Kontoinhabers (falls von oben abweichend)

Straße: Nr.:

PLZ: Ort:

IBAN: DE

BIC:

Datum: Unterschrift:

Beitrittserklärung

Ich/Wir erkläre(n) meinen/unseren Beitritt zum

SOZIALWERK MILCHKANNE
im Bürgerverein Oldenfelde e.V.

Wir helfen,
wenn Sie uns helfen!
SOZIALWERK MILCHKANNE
im Bürgerverein Oldenfelde e.V.



Berner Heerweg 188, 22159 Hamburg, c/o SC Condor

Vor- und Zuname:

geb. am: Telefon:

Vor- und Zuname:

geb. am: Telefon:

Kinder: geb. am:

Anzahl

jüngstes Kind

Anschrift:

Straße

Nr.

PLZ

Ort

E-Mail:

Der Jahresmitgliedsbetrag beträgt 10,00 € pro Person. Es darf aber gern mehr sein, um das Projekt erfolgreich tätig werden zu lassen.

Mein/Unser Jahresbetrag: €

Ich bin damit einverstanden, dass meine zum Zwecke der Bearbeitung meiner Mitgliedschaft erhobenen personenbezogenen Daten unter Beachtung der Datenschutzgrundverordnung (DSGVO) und des Bundesdatenschutzgesetzes (BDSG) vom BVO verarbeitet werden

Hamburg, den
Unterschrift(en)

SEPA-Lastschriftmandat:

SOZIALWERK MILCHKANNE im Bürgerverein Oldenfelde e.V.

Gläubiger-Identifikationsnummer: DE03SWM0000148042

Mandatsreferenz wird vom Verein separat mitgeteilt.

Ich/wir ermächtige(n) das Sozialwerk Milchkanne den Jahres-Mitgliedsbeitrag von meinem/unserem Konto mittels Lastschrift einzuziehen. Zugleich weise ich mein /weisen wir unser Kreditinstitut an, die vom Sozialwerk Milchkanne auf mein/unser Konto gezogenen Lastschriften einzulösen.

Hinweis: Ich kann / wir können innerhalb von acht Wochen, beginnend mit dem Belastungsdatum, die Erstattung des belasteten Betrages verlangen. Es gelten dabei die mit meinem/unserem Kreditinstitut vereinbarten Bedingungen.

Kontoinhaber:

Bank:

Anschrift d. Kontoinhabers:

Straße: Nr.:

PLZ: Ort:

IBAN: DE

BIC:

Datum: Unterschrift:

MEINE

PASST
ZU MIR



m meineBrille

*meineBrille-Fassung inklusive Kunststoff-Einstärkengläsern (n=1.5) kratzfest und mit Superentspiegelung (-6,00 bis +6,00 | cyl bis +2,0)



Lohmann optik

Rahlstedt GmbH | www.lohmann-optik.com | Tel: 040 6770888
Rahlstedter Bahnhofstraße 10 | 22143 Hamburg

premio Reifen+Autoservice



Rahlstedt



Ahrensburg

- **Freundliche Fachberatung**
- **Neureifen aller Fabrikate**
- **RunOnFlat-Reifen**
Damit bleiben Sie auch im Pannennfall mobil
- **Motorradreifenservice**
inkl. Räder Aus- und Einbau
- **Leichtmetallfelgen**
- **Sommer- u. Winter-Kompleträder**
- **Einlagerung Ihrer Sommer- und Winterräder**
- **Elektronisches Auswuchten**
- **modernste Computer-Achsvermessung**
- **Ölwechsel**
- **Saison- und Urlaubsscheck**
- **Batterie- und Lichttest**
- **„ATE“ Bremsen-Center**
- **Auspuff- und Stoßdämpferservice**
- **Inspektion (KFZ und Motorrad)**
- **HU/AU jeden Mo, Mi und Fr**
nach § 29 StVZO, Prüfung durch externe Prüfingenieure der amtlich anerkannten Überwachungsorganisationen.
- **Reifengasfüllung (Safety-Fill)**
- **Klimaanlagen-Service**
- **Fahrzeug-Tieferlegung**
- **Feinstaubplakette**
- **Finanzierung möglich**

Reifenhaus **BUCH** GmbH

Ihr freundliches Reifenhäus seit 1963

RAHLSTEDT Bargteheider Str. 107
22143 Hamburg-Rahlstedt
Tel. 040-648 99 70
Fax 040-647 00 05
mail@reifenhausbuch.de

AHRENSBURG Gänseberg 1
22926 Ahrensburg
Tel. 04102-42 333
Fax 04102-12 899
info@reifenhausbuch.de

ÖFFNUNGSZEITEN
Mo-Do: 8.00 - 18.00 Uhr
Fr: 8.00 - 17.00 Uhr
Sa: 9.00 - 13.00 Uhr
www.reifenhausbuch.de

Tannenbaumverkauf bei der Freiwilligen Feuerwehr Oldenfelde-Siedlung



Saskia Neumann (FFW Old.-Sdlg.)

Zum dritten Mal fand im Dezember der Tannenbaumverkauf bei der Freiwilligen Feuerwehr Oldenfelde-Siedlung statt. Insgesamt haben über 100 Familien & Freunde ihren schönen Weihnachtsbaum bei uns gefunden.

Neben dem Verkauf der Tannenbäume der Baumschule Gerbitz, wurde im Innenraum mit heißen & kalten Getränken und Speisen für das leibliche Wohl und ein gemütliches Beisammensein in der Vorweihnachtszeit gesorgt – auch der Grinch war wieder mit dabei.

An dieser Stelle bedanken wir uns bei allen Besuchern und laden Sie gerne jetzt schon zu unserem diesjährigen Tannenbaumverkauf ein!



Grinch mit Gästen

Vor dem Tannenbaumverkauf freuen wir uns aber noch auf zahlreiche andere Termine mit Ihnen! Schauen Sie gerne mal auf unserer Website für weitere Informationen vorbei: www.ff-oldenfelde-siedlung.de

Bis dahin!

Ihre Freiwillige Feuerwehr Oldenfelde-Siedlung

Neue Softshell-Jacken und T-Shirts für die Jugendfeuerwehr

Saskia Neumann
Jugendfeuerwehrwartin

Ende Januar war es nun endlich soweit und die Jugendfeuerwehr Oldenfelde-Siedlung erhielt ihre lang ersehnten Softshell-Jacken und T-Shirts. Die Anschaffung der Softshell-Jacken für die Jugendfeuerwehr war bereits länger geplant.

Nachdem im vergangenen Jahr das neue Wappen der Jugendfeuerwehr fertig gestellt wurde, war klar, dass nun der richtige Zeitpunkt dafür ist. Da die Softshell-Jacken nicht bei praktischen Übungen getragen werden dürfen, hatte das Betreuerteam die Idee als Überraschung und Geschenk zum 2. Platz beim August-Ernst-Pokal auf Landesebene, T-Shirts im selben Design zu beschaffen.



neue Freizeitkleidung für die Jugendwehr

Dank der großzügigen finanziellen Unterstützung des Sozialwerk Milchkanne im Bürgerverein Oldenfelde e.V., konnten auch beide Bekleidungsstücke direkt beschafft werden. Ende Januar fand die offizielle Übergabe der Jacken und T-Shirts zwischen der Jugendfeuerwehr und dem 1. Vorsitzenden Harald Gedike statt. An dieser Stelle möchte die Jugendfeuerwehr sich herzlich bei dem Sozialwerk Milchkanne für die Unterstützung bedanken!

Wir bedanken uns herzlichst
bei den Inserenten für Ihr Sponsoring
und bitten die Leser bei Ihren Einkäufen
die Sponsoren zu bevorzugen.



Online-Banking ist bequem, einfach und macht Spaß. Foto: AdobeStock/Claudia Paulussen

Online-Banking verständlich erklärt Kostenlose Einführungskurse in allen Haspa-Filialen

Fast alles kann heute am Computer oder mit dem Smartphone erledigt werden. Auch Bankgeschäfte werden inzwischen immer häufiger online abgewickelt. Allen, die den Einstieg noch vor sich haben, macht es die Haspa nun leicht: In jeder ihrer 100 Filialen gibt es künftig an jedem zweiten Mittwoch im Monat die Veranstaltung „Online-Banking für Senioren“. Hier erklären Haspa-Mitarbeitende verständlich und in Ruhe, wie Online-Banking funktioniert: von den technischen Voraussetzungen über die grundlegenden Funktionen bis hin zu den nötigen Sicherheitseinstellungen. Wer möchte, kann das eigene Notebook, Tablet oder Smartphone gleich mitbringen und mit einem Testkonto üben. Die Veranstaltung ist kostenlos und offen jeden – auch wenn man kein Haspa-Kunde ist.

„Gerade die täglichen Bankgeschäfte wie Überweisungen oder das Prüfen des Kontostands lassen sich heute gut von zu Hause oder unterwegs erledigen. Wir helfen Schritt für Schritt bis alles reibungslos läuft“, betont Christian Kuschma, Filialdirektor der Haspa am Berner Markt. „Und wenn danach noch Fragen offengeblieben sind, stehen wir natürlich jederzeit persönlich mit Rat und Tat zur Seite.“ Das Kurskonzept ist bereits bewährt, denn es wurde 2016 zusammen mit dem Verein Wege aus der Einsamkeit e.V. (WadE) entwickelt.

Anmeldungen sind online unter www.haspa-veranstaltungen.de sowie in allen Haspa-Filialen möglich.

**Hermann-Balk-Str. 133
in Hamburg-Oldenfelde**

 **Haspa**
Hamburger Sparkasse

Berner Straße – Umbau 2023 bis 2024

Axel Möller

Anlieger der Berner Straße und weitere Interessierte Bewohner der Umgebung werden es bereits erfahren haben, die Berner Straße wird von Anfang 2023 bis voraussichtlich April 2024 von verschiedenen Baumaßnahmen betroffen sein. Die Baumaßnahmen werden auf den starken Verkehr in dieser wichtigen Hauptverkehrsstraße großen Einfluss haben und zu Umleitungen durch Nebenstraßen führen. Der Bürgerverein hat von den erforderlichen Baumaßnahmen Kenntnis erhalten und führt sie nachfolgend in den wichtigsten Punkten auf.



Blick entlang der Berner Straße

Was wird gebaut und warum?

Die Leitungsunternehmen Stromnetz Hamburg und Hansewerk Natur müssen in den Bereichen Berner Brücke, Fasanenweg und Berner Straße notwendige Leitungserneuerungen vornehmen. Stromnetz Hamburg modernisiert die Kabeltrassen und automatisiert das Spannungsnetz. Hansewerk Natur verlegt eine Verbindungsleitung durch die Berner Straße bis in die Straße Schierenberg, um die Abwärme der Müllverbrennungsanlage Stapelfeld über Verbundnetze in andere Stadtteile zu nutzen. HAMBURG WASSER wird abschnittsweise die Trinkwasserleitungen und zahlreiche Hausanschlüsse auf öffentlichem Grund erneuern. Die LSBG (Landesbetrieb Straßen Brücken Gewässer) saniert die marode Fahrbahn, stellt in der Berner Straße beidseitig Radfahrstreifen zur sicheren Führung des Radverkehrs her und baut breitere Gehwege. Im Bereich Berner Brücke / Berner Stieg wird eine Fußgänger Lichtsignalanlage eingerichtet und zusätzlicher Parkraum

geschaffen. Dazu müssen 10 Bäume gefällt werden und es werden 30 Bäume neu gepflanzt.

Wann wird gebaut?

Die Gesamtmaßnahme wird von Januar 2023 bis wahrscheinlich April 2024 dauern – beginnend mit den Leitungsarbeiten von Hamburg Stromnetz.

HAMBURG WASSER beginnt mit den Arbeiten im Mai 2023. Der LSBG beginnt mit dem Straßenbau Anfang Juni 2023. Die Verkehrsfreigabe ist für Ende 2024 geplant. In 2025 werden voraussichtlich noch Restarbeiten an den Gehwegen durchgeführt.

Wie wird der Verkehr umgeleitet?

Die Berner Straße wird für den Durchgangsverkehr gesperrt, bleibt aber für Anliegende geöffnet.

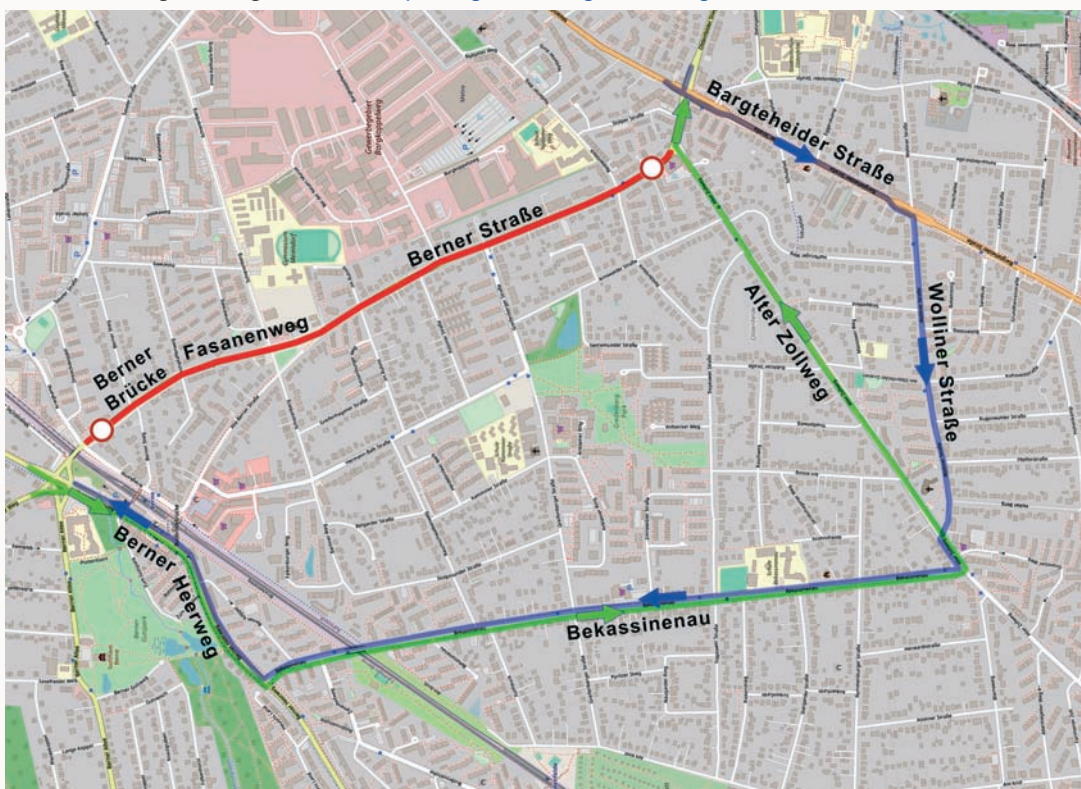
Umleitungsstrecken für den Durchgangsverkehr Richtung Osten werden über den Berner Heerweg, Bekassinenau und Alter Zollweg und in Richtung Westen/Berne über Bargtheider Straße, Wolliner Straße, Alter Zollweg, Bekassinenau und Berner Heerweg eingerichtet.

Der Anliegerverkehr wird teils an den Baustellen vorbeigeführt oder mit Einbahnstraßenregelung durchgeführt. Beim Aufbringen der Asphaltsschichten wird es auch zu Vollsperrungen kommen. Darüber wird rechtzeitig informiert. Der Fußverkehr wird auf der gesamten Strecke sicher durchs Baufeld geführt. Für den Radverkehr wird eine Umleitungsstrecke eingerichtet. 08 groß ziehen

Bei Baumaßnahmen dieser Art lassen sich Einschränkungen für Anlieger sowie für den Allgemeinverkehr leider nicht vermeiden. Die bauausführenden Firmen wollen einen möglichst reibungslosen Ablauf gewährleisten.

Weitere Details auf Internet

<http://lsbg.hamburg.de/anliegerinformationen/>



Umleitungsempfehlung



VSH Vorratsschutz
und Hygiene GmbH



**Wir befreien Sie von
unerwünschten und lästigen
Insekten und Schädlingen in
Garten, Haus, Keller oder
Wohnung**



Sie benötigen mehr Informationen,
brauchen schnelle und kompetente Hilfe,
oder möchten effektiv vorbeugen ?

Dann rufen Sie uns an.

Tel. 040-88 30 67 60

Ellerholzdamm 38 | 20457 Hamburg

Tel. +49 (0)40 883 067 60 | Fax +49 (0)40 883 067 623 |

info@vsh24gmbh.de

www.vsh24gmbh.de



**Schädlingsbekämpfung • Begasung • Taubenabwehr • Desinfektion •
Holzschutz • Produkte • Privathaushalte • Gastronomie • Hotels • Industrie**

Was macht der Regionalausschuss ?

mit Genehmigung aus dem „Rahlstedter“

Regionalausschüsse gibt es in den Hamburger Bezirken in dieser Form mit Beginn der Bezirksverwaltungs-reform im Februar 2008.

Zuvor hießen sie Ortsausschüsse; deren Aufgaben haben sich aber nicht geändert. Die Reform beinhaltet vor allem die Umstrukturierung der Aufgaben in den Ortsämtern.

Der Regionalausschuss ist ein Ausschuss der jeweiligen Bezirksversammlung und dient der Vorbereitung von Beschlussvorlagen mit besonderem örtlichen Interesse. Alle vom Regionalausschuss getroffenen Beschlüsse bedürfen danach der Zustimmung durch die Bezirksversammlung. Die Bezirksversammlung Wandsbek hat fünf Regionalausschüsse (Alstertal, Bramfeld, Rahlstedt, Walddörfer und Kerngebiet Wandsbek). Grundlage ist § 16 Abs. 3 des Bezirksverwaltungsgesetzes (BezVG).

Für je angefangene 90.000 Bewohner des Bezirks kann ein Regionalausschuss eingesetzt werden. Dabei sind die Grenzen der Stadtteile zu beachten. Die Ausschüsse befassen sich mit Angelegenheiten, die ihre Region in besonderem Maße betreffen.

Jeder Regionalausschuss hat 22 Mitglieder (davon sind 15 stimmberechtigt), sie werden aus der Bezirksversammlung nach dem herrschenden Stärkeverhältnis bestellt. Die Zusammensetzung aller Ausschüsse regelt § 17 des BezVG. Danach kann bis zur Hälfte der Mitglieder auch mit zugewählten Bürgern besetzt werden (Ausnahme bildet hier nur der Hauptausschuss). In den Regionalausschüssen müssen diese Personen zudem im Einzugsgebiet wohnen. Der Regionalausschuss Rahlstedt umfasst die Ortsteile Alt-Rahlstedt, Neu-Rahlstedt, Oldenfelde und Meiendorf. Der Regionalausschuss

Rahlstedt tagt normalerweise einmal im Monat (abzgl. Sommerpause) im Kundenzentrum Rahlstedt. Unter bestimmten Voraussetzungen auch mal ortsnah zur Tagesordnung. Die Sitzungen sind grundsätzlich öffentlich (Ausnahme bildet hier nur der jeweils regionale Bauausschuss; dort ist aus Datenschutzgründen nur die Fragestunde öffentlich) und Besucher können sich zu Beginn und am Ende einer Sitzung zu Wort melden, ihre Meinung sagen oder Fragen stellen. Gelegentlich werden Anfragen von Anwohnern als mündliche Eingabe gewertet und auch als solche behandelt. Es ist zudem eine gute Gelegenheit, die gewählten Bezirkspolitiker bei der Arbeit zu beobachten oder sogar im Anschluss an eine Sitzung mit ihnen ins Gespräch zu kommen. Die Sitzungstermine werden in der Regel in den lokalen Zeitungen angekündigt. Vor den Sitzungen findet immer eine Bürgersprechstunde statt, bei der auch Probleme und Anliegen mit den jeweiligen Regionalbeauftragten des Bezirksamtes besprochen werden können. Anträge dürfen nur von den Fraktionen im Regionalsauschuss eingebracht werden. Allerdings kann man sich an den Lokalpolitiker seines Vertrauens wenden und ein Problem vortragen, welches dieser dann mit seiner Fraktion bespricht. Wurde ein Missstand erkannt, stellt die Fraktion einen entsprechenden Antrag an den Regionalausschuss. Bei mehrheitlicher Annahme wird dieser dann der Bezirksversammlung zur Entscheidung vorgelegt. Manchmal kommt es aber auch nicht dazu, da wird das Problem „auf dem kleinen Dienstweg“ gelöst.

Die Bürgervereine Rahlstedt und Oldenfelde sind fast immer mit einem Vertreter aus den Vorständen in den Sitzungen vertreten, um sich zu informieren. Der BV Oldenfelde stellte aktuell einen Antrag zu den zu hohen Zäunen an den Grundstücksgrenzen.

niggeldon-werkzeuge

Der Online Shop für Profis



Makita
FESTOOL



online - shop: www.niggeldon-werkzeuge.de

F + N Handelsagentur GbR
Neusurenland 4
22159 Hamburg

Tel.: 040/20 98 11 10
Email: fnwerkzeuge@aol.de

Wussten sie eigentlich, dass wir ...

- ... bei einem **Badezimmer** Umbau oder Neubau, neben den **Sanitären Installationen** auch die **Elektro- und Fliesenarbeiten** durchführen?
- ... **Einbauküchen**, von der Planung bis zur Montage aus einer Hand liefern?
- ... **Gasheizungen** nach neuestem Stand der Heizungstechnik anbieten und warten?
- ... **Bauklempner- und Dacharbeiten** ausführen?
- ... **Siel- und Wasseranschlüsse** herstellen oder reparieren?
- ... **Senioren und Behinderten** gerechte **Badezimmer** anbieten? Mit nur wenigen kleinen "Hilfen" kann man jedes Bad umrüsten.
- ... das **Team für Ihre Haustechnik "Rund ums Haus"** sind?

Bekassinenau 20 • 22147 Hamburg
Tel.: 647 01 78

www.reiter-hh.de



Fachleistungen aus einer Hand

- Bauschlosserei
- Edelstahlverarbeitung
- Sonderteilbau



Tel.: 038847 622 08 • Mobil: 0172 400 43 43
Email: info@schlosserei-wilhelmi.de
Hamburger Strasse 40 • 19258 Boizenburg

Thomas Wilhelmi

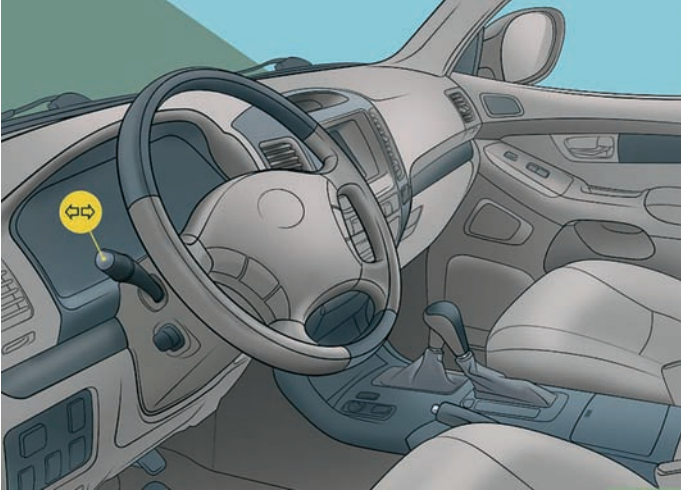


Richtungsweisend – blinken ist oft Glücksache

GH aus ADAC Winter 2022

Manchmal liest man in irgendeiner Veröffentlichung über Dinge, die einem so interessant oder wichtig erscheinen, dass man deren Inhalt als Empfehlung weitergeben möchte. So erging es mir mit dem Nachfolgenden:

Muss man als Autofahrer bzw. Autofahrerin blinken, wenn man die Fahrtrichtung ändert?



hier sitzt der Blinkerhebel

Das lernt man doch in der Fahrschule und praktiziert es auch bei der Fahrprüfung. Warum wird es dann später im Autofahrerleben oft nicht vollzogen?

Die Autorin des Artikels im ADAC-Journal schreibt, dass auf der Autobahn vor ihr ein Kleinwagen fährt, der bei normaler Geschwindigkeit mehrere LKW überholt und fortlaufend weiter links am Fahrzeug blinkt. Hört der Fahrer denn das Klickklack des Blinkers nicht? Ist er schwerhörig? An dem Geräusch haben schließlich Akustikdesignabteilungen der Hersteller lange herumkomponiert, an der Tonart, dem Rhythmus und der Lautstärke. Wenn er das Geräusch nicht hört, wird er wahrscheinlich auch das Martinshorn eines Krankenwagens nicht hören.

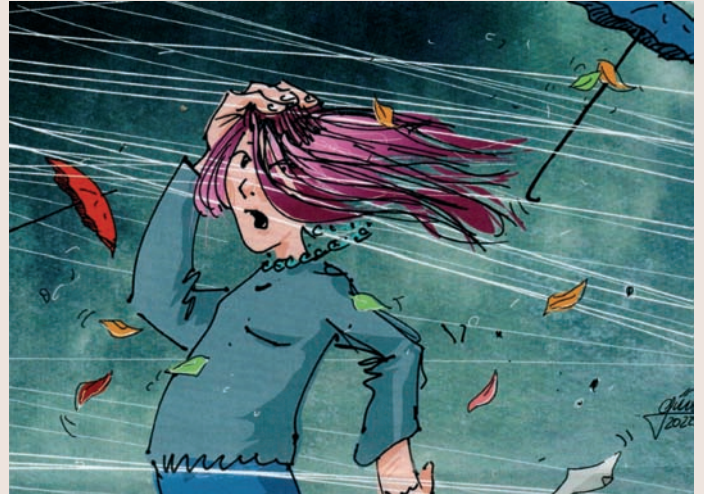
Noch häufiger erlebt man in letzter Zeit die Blinkmuffel, Blinkgegner, Blinkverweigerer beim Abbiegen, beim Verlassen des Kreisverkehrs oder bei der Suche nach einer Parklücke. Es wird entweder gar nicht oder viel zu spät geblinkt. Diese grassierende Unlust ist einem aufmerksamen Fahrzeuglenker bzw. einer Fahrzeuglenkerin unverständlich. Schließlich ist das Blinken einer der wenigen Möglichkeiten, mit anderen Menschen in einer Blechkiste zu kommunizieren. Und trotzdem scheinen viele auf die telepathischen Kräfte ihrer Umwelt zu vertrauen: Wenn ich vor einer Kreuzung langsamer werde, reicht das doch nicht als Hinweis, abbiegen zu wollen. Oder fällt das unter Datenschutz – geht schließlich keinen was an, wo ich hinwill? Möglicherweise fühlen sich die Nichtblinker sogar noch im Recht. Sie stehen doch auf der linken Spur, wozu noch die Hand zum Schalthebel rühren?

Man kann sich schon ärgern, wenn man hinter jemandem an der Ampel steht, der erst im Moment des Anfahrens anzeigt, dass er nach links abbiegen will. Blinken ist leider oft Glücksache.

Wussten Sie schon, dass

.....die Erde sich auf der nördlichen Halbkugel im Herbst schneller dreht als im Sommer?

Unglaublich, aber wahr. Wenn auf der Nordhalbkugel Herbst ist, dreht sich die Erde wirklich schneller.



wenn der Wind weht

Grund dafür sind die Blätter, die von den Bäumen fallen. Das Laub, das auf unseren Böden liegt, rückt mit seinem Gewicht von 14 bis 18 Millionen Tonnen näher an die Erdachse heran und sorgt so für eine messbare Beschleunigung der Erdumdrehung. Vorstellen können Sie sich das wie bei einer Pirouette beim Eiskunstlauf: Zieht der Eiskunstläufer seine ausgestreckten Arme bei der Pirouette zum Körper hin, wird die Drehung immer schneller und schneller. Das Phänomen, das Physiker „Drehimpulserhaltung“ nennen, sorgt dafür, dass sich unser Erde im Herbst etwa eine tausendstel Sekunde schneller als im Sommer dreht. Nun könnte man natürlich denken, dass die Südhalbkugel mit ihren tropischen Regenwäldern in unseren Sommermonaten ebenso dafür sorgen müsste, dass sich die Erde schneller dreht, aber.... in unseren Sommermonaten ist das nicht der Fall. Gründe dafür sind, dass es auf der Südhalbkugel in Afrika, Australien und Südamerika weniger Waldflächen gibt als bei uns und zweitens sind die dortigen Waldflächen überwiegend Tropenwälder, deren Laub sich über das ganze Jahr hinweg erneuert. So entsteht gar nicht erst diese große Laubmenge – wie oben beschrieben – die in kurzem Zeitraum zu Boden fällt.



RATTEN??
Kein Problem !
Rufen Sie uns an:
040-88 30 67 621

Kleinbahn Alt-Rahlstedt in die Walddörfer

GH und aus dem Internet

Der BVO hält es für angebracht, neu hinzugezogenen Bewohnerinnen und Bewohnern mal darüber zu informieren, dass es vor rund hundert Jahren eine Kleinbahn von Alt-Rahlstedt in die Walddörfer gab. Genau beschrieben, vom heutigen Bahnhof Rahlstedt über Volksdorf nach Wohldorf.

Sie wurde auf Betreiben der früheren Hamburgischen Exklaven (heutige Walddörfer) gefordert und von der Hannoverschen Firma Gebr. Körting ab 1899 gebaut.

Ihr Name lautete „Elektrische Kleinbahn Alt-Rahlstedt – Volksdorf AG. Das Stammkapital der AG hielt der hamburgische Senat, eine Minderheit die Firma Körting.

Am 29. September 1904 wurde der erste Teilabschnitt zwischen dem Bahnhof Rahlstedt und Volksdorf eröffnet. Die Fahrt dauerte 18 Minuten. Am Himmelfahrtstag 1907 wurde die Verlängerung bis Wohldorf eröffnet. Die Streckenlänge betrug jetzt fast 13 Kilometer und eine einfache Fahrt kostete 20 Pfennig. Der Wohldorfer Wald war zu der Zeit ein beliebtes Ausflugsziel für die Hamburger.

Die Strecke verlief vom Bahnhof Rahlstedt durch die heutige Oldenfelder Straße nach Meiendorf, dann weiter auf der Ahrensburger Chaussee und durch den Volksdorfer Wald; an der Oberförsterei vorbei durch die Volksdorfer Feldmark, Ohlendorffs Tannen nach Buckhorn. Nach Ohlstedt waren es dann 11 Kilometer – danach weiter über

nach dem Ersten Weltkrieg an eine Elektrifizierung aber nicht zu denken.

Nach Eröffnung der Walddörferbahn brachen die Fahrgastzahlen der Kleinbahn Rahlstedt – Wohldorf stark ein. Deshalb wurde am 15. April 1923 der Personenverkehr Alt-Rahlstedt – Volksdorf aufgegeben, der Verkehr von Volksdorf nach Wohldorf wurde von der Walddörferbahn übernommen.



Wagen der Kleinbahn Alt-Rahlstedt - Wohldorf



Doberaner Str. Kreuzung Grubes Allee

Kupferredder und Tannenallee bis Wohldorf = 13 Km. Bei der Oberförsterei zweigte die Strecke ab auf der nur Güterverkehr stattfand.

Die Fahrzeuge: Es wurden zunächst zwei elektrische straßenbahnartige Triebwagen eingesetzt, ab 1906 auch mit Doppelstockanhänger und einem Post- und Gepäckwagen. 1914, in ihrer besten Zeit, besaß die Kleinbahn sechs Triebwagen und zehn Beiwagen.

Parallel zur Kleinbahn Rahlstedt – Wohldorf wurde ab 1911 die Walddörfer Bahn geplant und ab 1914 mit deren Bau begonnen. Sie verlief von Barmbek über Farmsen, Volksdorf nach Großhansdorf. Wegen Materialmangel war

Nach 1934 wurden alle Strecken der Kleinbahn südlich von Ohlstedt abgebrochen. Die alten Fahrleitungsmasten an Mitarbeiter abgegeben.

Ab etwa Anfang der 1950er Jahre bis zur Einstellung ihres Betriebes wurde die Walddörferbahn als Walddörfer Straßenbahn ausgewiesen und am 29. Januar 1961 eingestellt und von Omnibussen ersetzt.

Ein angedachter Museumsbetrieb der Bahn konnte nicht verwirklicht werden. So wurde auch diese Strecke abgebaut und zu einem schönen Wanderweg befestigt. An ihm stehen heute Gedenksteine, die an die Bahnstrecke erinnern.



Kleinbahn – Gedenkstein

Mitglieder unseres Vereins wanderten im Februar anlässlich ihrer Grünkohlfeier auf diesem Weg und betrachteten den Gedenkstein.

Ein  für

Stromer!




einkaufs | treffpunkt
farmsen *... mehr als Einkaufen!*

www.ekt-farmsen.de

Montag - Samstag bis 20.00 Uhr geöffnet!



Über 1.000
kostenlose
Parkplätze!



18 Ladestationen
für Elektrofahrzeuge!



„Frischer Wind für staubige Angelegenheiten“



Steffi Offner

040-48500912
0176-31560377
steffi.offner@gothaer.de

Versicherung - Finanzen - Risikomanagement



**MITARBEITER
GESUCHT!**



Folgende Tätigkeitsfelder decken wir ab:

- Elektroinstallationen und Kundendienst
- Datennetze
- Video-Überwachungen
- Antennen- und Satellitenanlagen
- Signal / Schwestern-Rufanlagen
- Audio- und Video-Sprechanlagen
- KNX-Gebäudetechnik
- Alarmanlagen
- IP-Telefonie
- Brandmeldeanlagen
- PV-Anlagen

**Unsere beste Werbung sind unsere Kunden, die sich auf konstante Qualität verlassen können.
Nehmen Sie sich die Chance, uns zu fordern!**

So erreichen Sie uns:

Schöning Elektro- und Kommunikationstechnik GmbH

Hamburger Straße 32 · 22941 Bargteheide

Telefon: +49 4102 821355 und +49 4532 9793960

Telefax: +49 4102 821354 und +49 4532 9793962

E-Mail: [info\(at\)elektro-schoening.de](mailto:info(at)elektro-schoening.de)