

Oldenfelder Blatt

seit 1924



Vom

Bürgerverein Oldenfelde e.V.

Gegründet 1924 als
Oldenfelder Siedlerinteressengemeinschaft



und seines

**SOZIALWERK MILCHKANNE im
Bürgerverein Oldenfelde e.V.**



KINDERFEST

26.08.2023



Geschäftsstelle: Berner Heerweg 188
22159 Hamburg
Telefon 040/648 914 22

Anzeigen: Torsten Offner
Ahrenshooper Str. 23
22147 Hamburg
Mobil: 0177/444 25 93



Mitglied im Verein

WEISSER RING

Hamburg

HAUPTPREIS UNSERER TOMBOLA

www.buergerverein-oldenfelde.de



Oldenfelder Spiegel

Gert Haushalter

Das Oldenfelder Blatt berichtet aus dem Vereinsgeschehen des Bürgervereins, aber auch von Ereignissen, die sich in Oldenfelde zugetragen haben.

Foto: S. Fraatz

Unsere beiden Vereine BVO und sein Sozialwerk Milchkanne hielten am 21. März ihre Jahreshauptversammlungen ab. Es sind die wichtigsten Versammlungen des Jahres. Lesen Sie dazu auf Seite 3.

Zu den Ereignissen der jüngeren Vergangenheit gehört auch das Richtfest anlässlich des Neubaus bei der Grundschule Bekassinenau. Seite 16

Aber auch für einen guten Straßenzustand wird an vielen Stellen in Wandsbek und der Stadt allgemein gesorgt. Das geht nicht immer ohne zeitweilige Behinderungen des laufenden Verkehrs, lässt die Verkehrsteilnehmer hinterher aber positiv gestimmt zurück. Diesmal war der Alter Zollweg dran. Seite 13

Leider müssen wir auch über den Einbruch in der Geschäftsstelle des SC Condor berichten, von dem auch der BVO betroffen ist, und über die Zerstörung unseres BVO-Schaukastens am Oldenfelder U-Bahnhof. Seite 3.

Das diesjährige Kinderfest am 26. August auf dem Mini-golf-Platz im Greifenbergpark verspricht für die Kinder wieder ein erlebnisreicher Nachmittag zu werden. Seite 10 Auf Seite 20 macht sich der Redakteur Gedanken und auch Sorgen über die Mitgliederentwicklung des BVO.

Der Vorstand bittet: werden Sie Mitglied im Bürgerverein. Auf Seite 29 beschreiben wir eine BVO Grün-Patenschaft an der Lehmkuhle und auf den hinteren Seiten berichten wir über Vereinsexterne Themen, die sicher auch auf Interesse stoßen.

Neue Mitglieder

Als neue Mitglieder begrüßen wir herzlich und wünschen reges Interesse und Mitwirken in unseren Vereinen:

Anja Bostedt
Oliver Bostedt
Dieter Grützmacher

GLASEREI LIEBL
HAMBURG

**SPIEGEL DUSCHEN FENSTER
REPARATUREN BILDEREINRAHMUNG**

BEKASSINENAU 35 A • 22147 HAMBURG
TEL. 040-677 12 14 • FAX 040-675 81 875
info@glaserei-liebl-hamburg.de
www.glaserei-liebl-hamburg.de

Restaurant
„Zum Eichtalpark“
www.zum-eichtalpark.de

*Die Adresse für Wild, Fisch und Deutsche Küche
mit Bier- Kaffeegarten im idyllischen Eichtalpark.*

Räumlichkeiten für Festlichkeiten
jeder Art bis 60 Personen.

**Frische junge
Matjes**

Durchgehend warme Küche von 11⁰⁰ bis 21⁰⁰ Uhr · Montag Ruhetag.
Ahrensburger Straße 14a · 22041 Hamburg-Wandsbek
Tel. 040/656 09 13 · HVV-Bus 9 oder 262 bis Eichtalstraße



Gratulation zu Geburtstagen



Der Bürgerverein gratuliert allen Mitgliedern, die in den Monaten März bis Mai 2023 Geburtstag feierten. Ein besonderer Gruß geht diesmal an Renate Koolen, Dietrich Lange, Ursula Schittkow, Uwe Gerbitz und Paula Pein, die das 90. Lebensjahr erreicht – bzw. überschritten haben. Wir wünschen den Jubilaren alles Gute, vor allem Gesundheit.

Herausgeber: Bürgerverein Oldenfelde e.V. seit 1924
Geschäftsstelle: Vereinshaus SC Condor, Berner Heerweg 188, 22159 Hamburg Telefon: 040-648 914 22 (AB)
www.buergerverein-oldenfelde.de E-mail: info@bv-oldenfelde.de

Verantwortlich für die Redaktion:
Gert Haushalter Tel.: 040/648 17 62 Mail: gean.haushalter@t-online.de
Harald Gedike Tel.: 040/647 16 36 Mail: sw-milchkanne@t-online.de
Foto/Film/Homepage: Klaus Trecker Tel.: 040/642 085 55
Anzeigen: Torsten Offner Mobil: 0177/444 25 93
Druck: Signet Druck & Verlag GmbH, Ing. Honnef-Str. 5, 21509 Glinde

Herstellung und Vertrieb: Meiendorfer Sportwerbung, Ahrenshooper Str. 23, 22147 Hamburg, Tel.: 0177/444 25 93, E-Mail: torsten.offner@icloud.com
Bankverbindungen:
Bürgerverein Oldenfelde e.V. (für Mitgliedsbeiträge, Veranstaltungen)
IBAN: DE20200505501312123522 BIC: HASPDEHHXXX
Sozialwerk Milchkanne im Bürgerverein Oldenfelde e.V.
IBAN: DE22200505501312125717 BIC: HASPDEHHXXX
Copyright: Alle Rechte vorbehalten, Nachdruck nur unter Quellenangabe gestattet. Die neue Rechtschreibung wird teilweise angewandt.

BVO Jahreshauptversammlungen 2023

GH

Am 21. März fanden die Jahreshauptversammlungen des Bürgervereins und des Sozialwerks Milchkanne im Wintergarten des SC Conor statt.



gut besuchte JHV

Zur ersten Versammlung, die des BVO, waren 48 von derzeit 486 Mitgliedern sowie zwei Gäste gekommen, die sich vom Vorsitzenden Harald Gedike den Jahresbericht des Vereins anhörten, in dem er von den vielfältigen positiven Aktivitäten des BVO, seinen interessanten Veranstaltungen - aber auch Sorgen wegen der Altersstruktur der Mitglieder - berichtete. Christian Herrmann (74) wurde per 1. Juni zum ersten Vorsitzenden des BVO gewählt. In der anschließenden JHV des Sozialwerks Milchkanne ging es inhaltlich um vergleichbare Themen, die einem kleineren Mitgliederkreis vorgetragen wurde. Die Mitgliederzahl verläuft hier jedoch sehr positiv. Die ausführlichen Protokolle der Versammlungen werden den Mitgliedern zugestellt.

Einbruch in die Geschäftsstelle des SC Condor und Zerstörung des BVO-Schaukasten

GH

Der BVO hat bekanntlich seine Geschäftsadresse gleichlautend, wie die des SC Condor am Berner Heerweg 188. Dort ist ein kleiner Teil des BVO-Büros zu Gast beim SC-Condor.

Am 10. April erhielt der BVO aus dem Condor-Büro die



zerstörter Schaukasten

WARNHOLZ Immobilien GmbH

Wir suchen laufend

**Grundstücke, Häuser und Wohnungen
zum Verkauf und zur Vermietung**

solide und diskrete Abwicklung, fachliche Beratung

Treptower Str. 143 • Tel. 647 51 24 • Fax 647 01 68

email@warnholz-immobilien.de
www.warnholz-immobilien.de

Grube seit 1884 **Technik vom Fachmann**

• Heizung • Sanitär • Bad • Solar

24-h-Notdienst ☎ **(040) 678 22 30**

www.grube-haustechnik.de

Bei der Neuen Münze 16 • 22145 Hamburg

RWS TEXTILPFLEGE

im Abo
Hemd 1.70

Alles zu einem Preis!

Jedes Teil Obergarderobe
(ausgenommen Daunenjacken, -mantel und Abendgarderobe)

DER REINIGER
DER WASCHER
DER SCHNEIDER

Mit der 10-er
Sparkarte für 60,00 €

6,00€

Trench	ab 14,90 €	6,00 €
WollMantel	ab 14,90 €	6,00 €
Windjacke/Anorak	ab 12,90 €	6,00 €
Sakko/Blazer	ab 8,90 €	6,00 €
Kleid	ab 9,90 €	6,00 €
Hose/Rock	ab 6,20 €	6,00 €

TÄGLICHE ANGEBOTE BIS 10.00 UHR

Schneiderei

- Hosen kürzen ab € 7,00
- Kleid/Rock kürzen ab € 15,00
- Hose/Bund enger ab € 12,00
- neuer RV ab € 12,00
- Jacke/Ärmel kürzen ab € 20,00

HH-Oldenfelde
Herman-Balk-Str. 109
Tel. 040/644 80 08

ÖFFNUNGSZEITEN:
Mo.-Fr. 8.00 bis 18.00 Uhr
Sa. 8.00 bis 14.00 Uhr

Nachricht, dass in der Nacht zuvor dort eingebrochen wurde. Dabei wurden nicht nur die Büroräume geplündert, sondern auch das Restaurant in Mitleidenschaft gezogen. Die Schränke des BVO wurden aufgebrochen, aber nichts Nennenswertes gestohlen. Der Täter suchte Geld. Bereits am Tag danach erhielt der BVO die Nachricht, dass ein der Polizei bekannter Verdächtiger festgenommen wurde. Leider hat der BVO eine zweite Schadenstelle zu beklagen. Die Fensterscheibe des BVO-Schaukasten für Vereinsveröffentlichungen des Vereins am Oldenfelder U-Bahnhof wurde in der Nacht von Samstag (15.04.) auf Sonntag (16.04.2023) zerstört. Die Frage warum? wird noch lange im Raum stehen.

Wer hilft, die Blumeninsel zu pflegen?

Vorstand

Gefällt Ihnen die Blumeninsel am Beginn des Alten Zollweges? Wenn JA, überlegen Sie doch bitte, ob Sie sich vorstellen können, sich an der Pflege der Insel zu beteiligen. Das "Eingangstor nach Oldenfelde" wird seit 2007 in Absprache mit dem Bezirksamt Wandsbek vom Bürgerverein zweimal im Jahr mit Blumen bepflanzt und gepflegt. Mit der o. a. Frage wenden wir uns an Personen, die die Blumeninsel unter Anleitung der gärtnerischen Fachkraft,

Frau Jandt, nach der Bepflanzung vor Ostern und Pfingsten im laufenden Jahr pflegt und – wenn erforderlich – bewässert. Das Wasser stellt freundlicherweise ein Nachbar zur Verfügung. Die Blumen werden von zwei Sponsoren bezahlt.

Jetzt sucht der BVO aus dem Mitgliederkreis Hobbygärt-



zu Ostern 2022

nerinnen oder -gärtner, die Frau Jandt dabei helfen, dass die Blumeninsel bis in den Spätsommer hinein strahlt und für Oldenfelde wirbt.

Interessierte „mit grünem Daumen“ melden sich bitte unter der Tel.-Nr. 648 914 22 (AB) oder per Mail info@bv-oldenfelde.de



Naturheilpraxis Philipp Martin

Ihr Heilpraktiker in Hamburg Rahlstedt

- Heilpflanzenkunde
- Homöopathie
- Manuelle Therapien
- Cranio-sacrale Osteopathie
- Massagen
- Mobilisation nach Reha
- Spezialisiert auf Senioren



Wir machen auch Hausbesuche!

Termine nach Vereinbarung: **0177-3777941**

Praxisadresse:

Rahlstedter Bahnhofstraße 22, 2. OG (Fahrstuhl), Gemeinschaftspraxis Pahlke/Kelz/Martin

www.praxis-martin.net

Dank des SC Condor für Nikolaus-Tüten

Klaus Trecker

Auch kleine Geschenke erhalten die Freundschaft. Der SC Condor hat eine Weihnachtsfeier für Kleinkinder ukrainischer Familien ausgerichtet, die beim Verein sportlich betreut werden. Dafür hat das Sozialwerk Milchkanne des BVO Weihnachtstüten mit Süßigkeiten zur Verfügung



da lohnt sich das Auspacken

gestellt. Für die bedankte sich Frau Kerstin Philipp vom SC Condor herzlich.



Onkel Erich`s Schmunzelecke

Was ist Politik? (bitte vorsichtig lesen)

Der Junge kommt aus der Schule nach Hause und sagt zu seinem Vater: „Wir haben jetzt Staatsbürgerkunde, kannst Du mir mal helfen und erklären, was Politik ist?“

„Ja, sagt der Vater – o. k., das mit der Politik geht so, also pass mal auf: Ich arbeite für Geld und bringe es mit nach Hause, ich bin das Kapital. Deine Mutter verwaltet das Geld und gibt es auch wieder aus. Deine Mutter ist die Regierung Dein Großvater, der hier bei uns lebt, der passt auf, dass alles mit rechten Dingen zugeht. Der ist die Gewerkschaft. Und die Elfriede die bei uns im Haushalt hilft, die ist die Arbeiterklasse. Und für wen tun sie das – für Dich! Du bist das Volk. Und dein kleiner Bruder, der ist die Zukunft. Hast Du das verstanden?“

„Ja,“ sagt der Sohn, „aber so richtig doch noch nicht, ich glaube, ich muss da noch mal eine Nacht drüber schlafen.“ Nachts wird der Junge wach, weil sein kleiner Bruder schreit – er hat in die Windel gemacht.

Er steht auf und geht ins Elternschlafzimmer.

Da liegt aber nur seine Mutter im Bett und schnarcht und schläft so fest, dass er sie gar nicht wach kriegt. Also geht er zur Elfriede, um die zu bitten, den Kleinen zu windeln. Die liegt aber mit seinem Vater im Bett. Und der Großvater schaut sich das Geschehen von draußen durchs Fenster an. Da hat er die Nase voll und geht wieder ins Bett.

Am nächsten Morgen fragt ihn der Vater:

„Nun, mein Sohn, hast du nun begriffen, was Politik ist? „

„Ja,“ sagt der Sohn, „das habe ich jetzt begriffen, also: Das Kapital missbraucht die Arbeiterklasse und die Gewerkschaft schaut zu. Die Regierung schläft – das Volk wird ignoriert und die Zukunft liegt in der Scheiße“

Floristik Hydrokultur Fleurop-Service
Meisterbetrieb

Blumen-Schoenemann

Alte Berner Str. 1, am U-Bahnhof Berne

Täglich geöffnet:

Montag-Samstag **10 - 18 Uhr**

Sonn. + Feiertag **10 - 14 Uhr**

Blumenversand online:

www.blumen-schoenemann.de

Tel. 644 54 61 Fax 644 67 68



85
JAHRE

Tischlerei Willi Horn GmbH

85
JAHRE

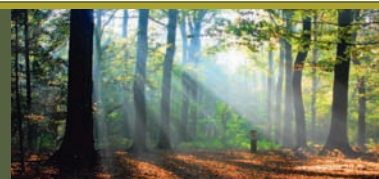
- *Reparaturen*
- *Innenausbau*
- *Bautischlerei*
- *Fenster • Türen*
- *Einbruchschutz*



Alter Zollweg 207 • 22147 Hamburg
Telefon 6 47 04 89

Ruge

BESTATTUNGEN
G M B H



Seit 1923 Ihr zuverlässiger Begleiter im Trauerfall

- Erd-, Feuer-, See-, Baum-, Natur-, Diamant- und Anonym-Bestattung
- Moderne und traditionelle Abschiedsfeiern und Floristik
- Überführungen mit eigenen Berufsfahrzeugen
- Hygienische und ästhetische Versorgung von Verstorbenen
- Eigener Trauerdruck mit Lieferung innerhalb 1 Stunde möglich
- Bestattungsvorsorgeberatung
- Kostenloser Bestattungsvorsorgevertrag mit der Bestattungsvorsorge Treuhand AG
- Erledigung aller Formalitäten
- Trauergespräch und Beratung auf Wunsch mit Hausbesuch

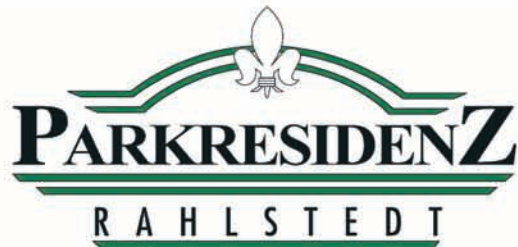
Wir unterstützen Sie mit unserer langjährigen Erfahrung, bewahren Traditionen und gehen neue Wege mit Ihnen.

Wir sind Tag und Nacht für Sie erreichbar
Telefon: (040) 6 72 20 11

Rahlstedter Straße 23
Hamburg-Rahlstedt

info@ruge-bestattungen.de
www.ruge-bestattungen.de





PARKRESIDENZ

RAHLSTEDT

mit Sicherheit in eine sorglose Zukunft...

... der Geheimfavorit im Norden für anspruchsvolles selbstständiges Wohnen und Leben bei exzellentem Service und Komfort sowie umfassender Pflege im Bedarfsfall!



- Amphitheater
- Bibliothek
- Café
- Fitnessraum
- Restaurant
- Musikzimmer
- Bar
- Internetcafé
- parkartige Gartenanlage
- komfortable Appartements
- Hallenschwimmbad
- Gymnastikraum, u.v.m



Wir freuen uns auf Ihren Anruf und beraten Sie gerne persönlich bei einem Besichtigungstermin.

PARKRESIDENZ GREVE & CO. • PARKRESIDENZ RAHLSTEDT

Rahlstedter Straße 29 • 22149 Hamburg • Telefon: 040 – 6 73 73-0

info@parkresidenz-rahlstedt.de • www.parkresidenz-rahlstedt.de



Veranstaltungen Bürgerverein Oldenfelde e.V. 2023

Bei Veranstaltungen mit dem Hinweis „in Planung“ können sich noch Veränderungen ergeben.

Beachten Sie bitte auch die Ankündigungen der Veranstaltungen, die nicht vom BVO angeboten werden

Datum	Veranstaltung / Örtlichkeit	Anmeldung / Planung durch: Verantwortlich
26.08.2023 14:00–18:00 Uhr	Kinderfest der BVO lädt ein zum Sommervergnügen für Kinder. Es findet wieder auf dem Minigolfplatz im Greifenbergpark statt.	Vorstand
02.09.2023	Ausfahrt zu den Karl-May-Festspielen nach Bad Segeberg für Kinder Oldenfelder Schulen. Siehe Seite 10	Susanne Pörtl Tel. 647 05 51
17. September	Halbmarathon - auch durch Oldenfelde BVO-Hot-Spot an der Kreuzung Stargarder Straße / Am Knill	Klaus Gonser
in Planung Oktober 2023	Laternenumzüge mit Musik durch Oldenfelde zum Hannipark. Näheres steht in der Septemбераusgabe	Axel Möller
19.11.2023 12:00 Uhr	Volkstrauertag - Gedenkfeier bei der Gedenkstätte Delingsdorfer Weg	Vorstand
2. Advent	Adventskaffee zum Jahresabschluss (in Planung)	Vorstand

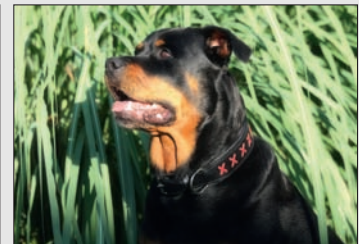


Was das Shettyherz begehrt!

- Schweifriemen ab € 15,00
- Abschwitzdecken ab € 20,00
- Trense, Strass ab € 29,99
- Gebisse ab € 19,90
- Regendecken ab € 40,00
- Thermodecken ab € 39,99
- Ponysattel SET ab € 89,90
- Longiergurt ab € 39,00
- Longen 5/10 M. ab € 10,00



Ihr zuverlässiger Partner für hochwertige Reitsport- und Hundartikel!



Tyson's Breeches · Beate Paulsen · August-Krogmann Str. 89 · 22159 Hamburg
Telefon: 040-643 99 68 · Mobil 0178 467 12 83 · Fax: 040-644 30 539 · Beatyson@aol.com

Lager (nach Terminabsprache):

Brockdorffstr. 92 -94 · 22147 Hamburg- Rahlstedt



Besuchen Sie uns auf www.tyson's-breeches.de

- dort finden Sie weitere tolle Artikel für das Minipony!



WUNDMANAGEMENT NORD
SPEZIALISIERTES PFLEGERISCHES WUNDCENTRUM



AMBULANTE BEHANDLUNG CHRONISCHER & SCHWER HEILENDER WUNDEN

Willkommen im spezialisierten pflegerischen Wundzentrum
WUNDMANAGEMENT NORD.

Wir sind Ihr Spezialist in der ambulanten und stationären
Behandlung chronischer und schwer heilender Wunden in Hamburg
und Umgebung.

Unser Ziel ist, neben der Sicherstellung der ärztlichen Anordnung,
insbesondere der ganzheitliche Ansatz in der Wundtherapie.

UNSERE LEISTUNGEN

Ganzheitliche Wundversorgung

Auswahl und Empfehlung der richtigen Verbandsmittel/Medizinprodukte und deren fachgerechte und schmerzvermeidende Anwendung.

Pflegeberatung & Begleitung

Wir beraten Sie, klären Sie auf und begleiten Sie auch nach erfolgreicher Therapie. Nach individuellem Bedarf. Unter anderem zu diesen Themen: Mobilität, Ausscheidungen, Körperpflege, Ernährung und MRE-Sanierung.

Kompressionstherapie

Klassische Kompressionsbinden (für lymphologische und phlebologische Kompression), Zwei-Lagen-Kompression, als auch Apparative Kompression.

Therapie- & Rezeptmanagement

Erstellung bedarfsorientierter und individueller Therapiepläne in Abstimmung mit dem Facharzt sowie Umsetzung notwendiger Maßnahmen. Individuelles Rezeptmanagement zur Entlastung von Praxis und Patient.

Moderne Behandlungsmethoden

- Kaltplasmatherapie
- MolecuLight I:X - Visualisierung von fluoreszierenden Bakterien in Echtzeit
- MESI mTABLET TBI - Messung des Zehen-Brachial-Index
- MESI Medical ABPI Knöchel-Arm-Index



Kontaktieren Sie uns!

 **040 604 299 500**

 **info@wundmanagement-nord.de**

Hermann-Balk-Str. 117
22149 Hamburg



WUNDMANAGEMENT NORD
SPEZIALISIERTES PFLEGERISCHES WUNDCENTRUM

Hamburg - meine Perle

Autor*in unbekannt – von Antje Steinkuhl

Weit nördlich des Südens und südlich von noch weiter im Norden hat eine Stadt festgemacht – ist sesshaft geworden – hat sich Landgang verschafft.

Dort liegt diese Stadt nun vor Anker.

Bei Tag und bei Nacht, bei Sonne, bei Nebel und Regen sieht sie der Elbe zu – beim Kommen und beim Gehen.

Mit ihr sitzen Fernweh und Heimweh Hand in Hand am Hafens und erzählen einander von früher.

Diese Stadt ist zusammengesetzt aus Gegensätzen, die sich nicht miteinander auseinandersetzen.

Sie besteht aus einer Ansammlung von Richtungen.

Aus Menschen, Gebäuden, Geschichten und Dichtungen.

hört man die Holzplanken leise knarzen.

Diese Stadt ist zurückhaltend, hanseatisch gelassen. Und weil die Sonne nie wirklich lang bleibt, ist sie mit allen Wassern gewaschen.

Man sagt, sie sei ein Tor zur Welt und doch auch Heimathafen, weil sie für alle Menschen offen ist egal woher sie kommen.

Der Hamburger Berg ist kein Berg – der Hamburger Dom keine Kirche.

Die Flora blüht hier nicht im Park und es gibt Alsterschwäne, die man unter Strafe nicht beleidigen darf.

Diese Stadt ist manchmal ein bisschen viel Klischee und auch ein Kommerzungeheuer – beizeiten etwas selbstverliebt und zweifellos meistens zu teuer.

Doch Hamburg ist auch der Nebeldunst, der aus dem Hafenbecken steigt, ist Franzbrötchen und Krabbenluft und die Möwe, die am Himmel kreist.

Hamburg ist das Nachhausekommen-Gefühl. Beim Über-die-Elbebrückenfahren ist die Nase an Scheiben plattgedrückt, um Kräne zu sehen.

Und immer wieder gerührt sein vom Anblick des Hafens.

Hamburg ist Großstadtleben, ist Alltagstrott, ist Wind und Elbe und Fleete.

Diese Stadt hat bei mir einen Stein im Brett,

der so groß ist wie der Alte Schwede an der Elbe.

Diese Stadt ist Fernweh und Heimweh – ist Leben unter den Möwen. Hamburg, du machst es mir ordentlich schwer, auch andere Städte zu mögen



Landungsbrücken

Häuser stehen hier dichtgedrängt im Wind wie Schafe als wollten sie den grauen Tag vergessen und verschlafen.

Und wenn die Stadt im Sturm leicht schwankt,



Schöne Aussichten!

TISCHLEREI
SCHMEKAL
FAMILIEN-MEISTERBETRIEB SEIT 1920

Ihr Partner für

- ✓ Fenster, Türen
- ✓ Reparaturen
- ✓ Einbruchschutz und mehr...

VELUX®

Saseler Str. 59
22145 Hamburg
Tel. 678 44 44

Veranstaltungen – Vorschau

Karl May Bad Segeberg „Winnetou – Blutsbrüder“

Susanne Pörtl

So lautet das diesjährige Karl-May Event auf der Freilichtbühne in Bad Segeberg, das Jugendliche und



Kinder aus Werken des bekannten Schriftstellers kennen und begeistern wird. Das „Sozialwerk Milchkanne des Bürgervereins“ ermöglicht Kindern aus Oldenfelder Schulen und Familien wieder eine preiswerte Fahrt zu dem spannenden Ereignis.

Anmeldeformulare liegen in den Oldenfelder Grundschulen aus oder können telefonisch über das BVO-Tel. 648 914 22 (AB) angemeldet werden.

Fahrt wann: 02.09.2023

Abfahrt 13:00 Uhr vor der Schule Bekassinenau.

Kosten: Kinder: 19,00 EUR Erwachsene: 22,50 EUR

Zahlung: auf das Konto des BVO Stichwort Karl May
IBAN DE20 200505501312123522

Der Bus wird vom BVO gesponsert – pro Kind aber bitte nur eine Begleitperson.

Auch in diesem Jahr ein Kinderfest

Es findet am 26. August 2023 ab 14:00 Uhr wieder auf dem HMC-Minigolfplatz im Greifenbergpark statt. Auf Kinder und ihre begleitenden Eltern und Angehörige warten spielerische und sportliche Attraktivitäten wie sie seit vielen Jahren bekannt sind und sehnsüchtig erwartet werden.



der Tombola Hauptgewinn

Dazu gehören natürlich wieder das Kettenkarussell, die Torwand, das Kinderschminken und das Kaspertheater. Für die Besucher werden auch Getränke und Grillwürste angeboten.

Die Kinder erhoffen sich natürlich einen der vielen Preise aus der Tombola oder sogar den Hauptgewinn, ein Kinderrad aus dem nebenstehenden Fahrradhaus Ramme, oder den Roller oder das CD-Radio.

FLEISCHEREI UWE KNOLL

Das Fachgeschäft



- EIGENE HERSTELLUNG •
- SCHLACHTER-IMBISS •
- PARTY-SERVICE •



- Hausgemachte Fleisch- und Wurstwaren
- Spezialitäten von Meisterhand

www.fleischerei-knoll.de

Hermann-Balk-Str. 114 • 22147 Hamburg

Telefon: 644 97 83

Öffnungszeiten:

Di. - Fr. 8 bis 18 Uhr • Sa. 8 bis 12 Uhr
Montag Ruhetag

Fahrrad Ramme GmbH & CO KG

Einzelstücke reduziert...z.B. :

- Herren E-Bike 625 Wh statt 3249,- **nur 2800,-**
- Damen E-Bike Gates statt 3899,- **nur 3200,-**
- City Retro Damen oder Herren 7Gang
statt 699,- je **nur 499,-**
- Bergamont Gates 8G. Statt 1599,- **nur 1300,-**
- MTB's 24 Gang statt 779,- **nur 599,-**

Und viele mehr...

Inzahlungnahme ab 26 Zoll möglich !

Weitere Angebote von Teilen und Helmen
im Ladengeschäft...wenn weg dann weg...

Rahlstedter Strasse 80
22149 Hamburg
www.fahrradramme.de

Kostenloser Kundenparkplatz
- Hotel Einfahrt -

Veranstaltungen – Rückschau

2. Bunkerbesichtigung

GH

Dass Hamburg auch unter der Erde viel zu bieten hat, ist vielen Leserinnen und Lesern wahrscheinlich gar nicht bekannt. Das haben einige daran interessierte Oldenfelder bereits bei einer Besichtigung im Oktober 2022 erfahren, als sie den Tiefbunker unter dem Vorplatz des Hamburger Hauptbahnhofs besichtigten.

Aufgrund der nach der Berichterstattung erfolgten Nach-



unter dem Vorplatz befindet sich der Bunker

frage hat der BVO jetzt im Februar eine weitere Besichtigung angeboten. Ehepaar Dierks (Mitglieder des Vereins Hamburger Unterwelten) führte die 2. Gruppe durch den Luftschutzbunker und erklärte ausführlich wie das Leben



Plätze in sehr engem Abstand

im Schutzraum – wenn man ihn bei einem Bombenangriff erreicht hätte – gewesen wäre. Das war für alle Anwesenden bei Gedanken an derzeitige kriegerische Auseinandersetzung in Osteuropa eine beklemmende Vorstellung. Der Bunker fiel nach dem Zweiten Weltkrieg zunächst in einen „Dornröschenschlaf“, wurde aber während der Kubakrise wieder reaktiviert.

Jetzt kann man ihn auf Anmeldung beim Verein „Hamburger Unterwelten“ besichtigen.

Oldenfelder Osterfeuer

Axel Möller

Endlich war es wieder so weit: Nach 3-jähriger Corona bedingter Zwangspause konnte das traditionelle Oldenfelder Osterfeuer an 8. April 2023 wieder stattfinden.



Am traditionellen Platz im „Hanni-Park“ an der Stargarder Straße sorgten der Förderverein der Freiwilligen Feuerwehr Oldenfelde-Siedlung und das THW Wandsbek nicht nur für heiße Flammen und ein leuchtendes Feuer, sondern auch für heiße Würstchen und Burger vom Grill. Außerdem gab es warme und kalte Getränke aller Art, Süßigkeiten und frische Crêpes. Eine Kinderdisco und eine Tombola mit einer Verlosung trugen zu einer rundherum gelungenen Veranstaltung bei, an der, wie in guten alten Zeiten, über 1500 Oldenfelder und Gäste teilnahmen.

Daher ein herzliches Dankeschön an alle Organisatoren, Helfer und Besucher der Veranstaltung vom Vorstand des Bürgervereins Oldenfelde.



SIGNET
D R U C K

Signet Druck & Verlag GmbH
Ing. Honnef-Str. 5 • 21509 Glinde
Telefon: 040-608 761-0
Fax: 040-608 761-15
signetgmbh@aol.com

Wir drucken



Ihre Träume...

• Briefpapier • Visitenkarten • Flyer • Broschüren • Zeitschriften • Gestaltung & Druck •



INH: CHRISTINA GLOYER

3 Anlaufpunkte für Ihre Gesundheit

Spitzbergenweg 34c – Greifenberger Straße 57b – Grönlander Damm 1

22145 Hamburg
Telefon: (040) 60772540
Telefax: (040) 60772541
info@elchapotheke-hh.de
www.elchapotheke-hh.de

22147 Hamburg
Telefon: (040) 609 025 30
Telefax: (040) 609 025 35
info@greifenberg-apotheke.de
www.greifenberg-apotheke.de

22145 Hamburg
Telefon: (040) 678 65 77
Telefax: (040) 678 11 52
nordland.apo@t-online.de
www.nordland-apotheke-hamburg.de

Gerne beraten wir Sie in allen Gesundheitsfragen. Was immer Sie benötigen, beschaffen wir kurzfristig. Wir passen Ihnen, ebenfalls nach Absprache, Kompressionsstrümpfe an und beraten Sie eingehend dazu.

Oder kommen Sie einfach vorbei. Wir freuen uns auf Ihren Besuch!

Der Alte Zollweg erhielt eine neue Fahrbahndecke

Axel Möller

Bob der Baumeister ist wieder einmal fleißig in der Oldenfelder-Siedlung unterwegs gewesen.

Von 12.03-24.03 und von 27.03-06.04.2023 erhielten auch die beiden restlichen Abschnitte des Alten Zollweges eine neue Asphaltdeckschicht.

Dafür wurde zuerst der alte Asphalt auf 5 cm Tiefe von der Fahrbahn gefräst, um danach einen neuen OPA (offenporigen Asphalt) mit Kunststoffanteil zu erhalten. Dieser sorgt für Geräuschkämpfung und trocknet schneller ab.

Beide Fahrtrichtungen wurden parallel, bzw. gleichzeitig mit 2 Maschinen, sogenannten Fertigern, neu hergestellt, was einen nahtlosen Belag ergibt. Dadurch wird das Ein-

dringen von Wasser verhindert, was die Stabilität und Lebensdauer erhöht.

Während der Arbeiten am unteren Teil des Alten Zollweges vom Rahlstedter Weg bis zum Altenhagener Weg mussten die 3 Linien 16, 167 und 168/368 des HVV durch enge Seitenstraßen mit Begegnungsverkehr geführt werden. Das führte leider u. a. im Blomeweg zu Beschädigungen an den Straßengraben und Begrenzungspfählen, was aber noch repariert werden wird.

Damit der obere Teil des Alten Zollweges von Bublitzer Straße / Massower Weg bis zur Berner Straße ebenfalls erneuert werden konnte, wurde die dortige Baustelle am

Fernwärmenetz für die Zeit beendet, d.h. die einseitige Sperrung der Berner Straße ab Redderblock wurde so lange aufgehoben und nach Ostern am 11.04. fortgesetzt. Wenn die Fernwärmeleitungen in der Berner Straße bis in den Schierenberg dann verlegt sind, erfolgt ab Juni die Grundinstandsetzung der Berner Straße / Fasanenweg: Sie bekommt dann eine durchgehend einspurige Fahrbahn pro Richtung mit neuen Fuß- und Radwegen.

Bis Ende 2024 sollen die Bauarbeiten hier dann abgeschlossen sein.



DAS FACHGESCHÄFTSHAUS IN OLDENFELDE

FAHRSCHULE



... wo lernen Spaß macht!

Tel.: 040-647 88 99
Fax: 040-600 97 848
www.fahrschule-angerer.de

SCHNEIDEREI

A. Naderi

- *Schneidermeister*
- *Textilshop*
- *Lagerverkauf*
- *Damen- und Herrenhosen ab 8,00 €*
- *Reinigung*
- *Teppichreinigung*

Tel.: 040-644 31 46

Hermann-Balk-Str. 99 • 22147 Hamburg



Wundversorgung Dobrowolski

Wundversorgung &
Enterale / Parenterale Ernährung

Unsere Wund- und Fachtherapeuten
kümmern sich um Ihre Wunden.



Erfahren Sie mehr

Unsere **Wundexperten** und **Fachtherapeuten** besuchen Sie **kostenlos** in Ihrem Heim, Büro, Hotelzimmer, Klinik, Pflegeheim oder an jedem anderen geeigneten Ort, an dem Sie unsere Unterstützung benötigen.

Schon gewusst?

Nach den neuen HKP Richtlinien - zur Versorgung chronischer und schwer heilender Wunden - erfüllen wir die **Voraussetzungen** der **spezifischen Zusatzqualifikation „Fachtherapeut Wunde ICW“**.



Unsere Leistungen

- Parenterale & Enterale Ernährung
- fachliche Beurteilung der Wunden sowie individuelle Begleitung
- Rücksprache mit dem Haus- und Facharzt
- Entwurf von Therapieempfehlungen
- Kostenlose Lieferung der Wundtherapeutika zum Patienten
- Versorgung mit Kompressionsstrümpfen inklusive erforderlicher Maßnahmen bei Ihnen Zuhause
- Regelmäßige Wundvisiten



Ihre Vorteile

- Permanente Erreichbarkeit und Kontakt
- Dedizierte Zeit und Privatsphäre
- Kompetenz, Freundlichkeit und Sensibilität

Alle unsere
Leistungen sind
für Sie
kostenlos!



Einsatzgebiet
Großraum Hamburg
Norderstedt
Ahrensburg
Großhansdorf
Glinde

Hermann-Balk-Str. 117,
22147 Hamburg



Email
info@mobile-
wundversorgung.com



Website
www.mobile-
wundversorgung.com



Jetzt anfragen!
040 30756669



Neuer Glanz auf alten Schildern

Berndt Wagner

Rahlstedt, mit ca. 93.000 Bürgerinnen und Bürgern der einwohnerstärkste Stadtteil Hamburgs, ist in vier Ortsteile gegliedert: Alt- und Neu Rahlstedt, Meiendorf und Oldenfelde. Teilweise über Jahrhunderte eigenständige Gemeinden, gehören sie seit 1937 zur Freien und Hansestadt Hamburg. Und so hat sich vor Jahren ein kleiner Förderkreis gebildet, der auf dieses sogenannte Alleinstellungsmerkmal hinweisen möchte.

Der "Förderkreis Rote Schilder", der aus Mitgliedern der Freiwilligen Feuerwehr Meiendorf, den Bürgervereinen Rahlstedt und Oldenfelde besteht, hat eine Patenschaft übernommen, zu der auch die Pflege dieser Schilder gehört.

Da bot sich der 4. März geradezu an. Der Bürgerverein Oldenfelde hatte zum großen Aufräumen aufgerufen und Uwe Spier und ich nutzten den Tag, um unsere roten



das bringt dem HSV keine Sympathie



Schilder gründlich zu säubern.

Neben der üblichen, verkehrsbedingten Verschmutzung war dies nur in einem Fall ärgerlich, als eine Farbschmiere aufwändig entfernt werden musste. (siehe Bild)

Übrigens: Wer wissen möchte, wo sich all die schönen, sauberen Oldenfelder Ortsteilschilder befinden, hier die Standorte:

- 1) Oldenfelder Straße 30
- 2) Meiendorfer Straße/Berner Straße
- 3) Bargkoppelweg
- 4) Schierenberg/ Polarweg
- 5) Fasanenweg
- 6) Bargteheider Straße/Grubesallee
- 7) Alter Zollweg/Rahlstedter Weg
- 8) Berner Heerweg/Stargarder Str.
- 9) Sieker Landstraße/Gutshaus

Die Mittel dazu sind ebenso einfach wie einmalig: Der „Durchreisende“ wird nämlich durch rot/weiße Schilder darauf hingewiesen, durch welchen Ortsteil Rahlstedts er gerade fährt.

Achten Sie einmal darauf: Wenn Sie in den Stadtteil Rahlstedt hineinfahren, steht dort ein Doppelträger mit einem schwarz/weißen Schild mit der Aufschrift „Rahlstedt Bezirk Wandsbek“.

Darunter ein rot/weißes Schild mit der Aufschrift des jeweiligen Ortsteils.

Wechseln Sie innerhalb Rahlstedts den Ortsteil, erkennen Sie das durch ein einzelnes rot/weißes Schild mit der Aufschrift jenes Ortsteils, in den Sie gerade hineinfahren.

PRAXIS FÜR PHYSIOTHERAPIE RARREK & ROSE

KRANKENGYMNASTIK ▪ MASSAGE ▪ LYMPHDRAINAGE

Grömitzer Weg 33
22147 Hamburg

Telefon: 040 / 64 86 19 90

Richtfest Neubau Schule Bekassinenu

GH



Die Bekassine ist der Wappenvogel der Schule an der gleichnamigen Straße in Oldenfelde.

Die feierte am Freitag, 24. März, das Richtfest eines Erweiterungsbaus, der 2022 begonnen wurde und etwa zehn Millionen Euro kosten wird. Dazu war – wie beim Richtfest des Neubaus der Schule Kamminer Straße vor ein paar Monaten – auch

wieder Schulsenator Ties Rabe gekommen, um das wichtige Vorhaben zu begründen und zu würdigen.

Nach der Begrüßung durch die Schulleiterin, Frau Ramona Köppen, führte Senator Rabe aus, wie wichtig es sei, die Hamburger Schulen auf die wachsende Schüler*innenzahl vorzubereiten.

Und das nicht nur in Schulen früherer Bauart, sondern in Schulen, die mit großzügigen Räumlichkeiten ausgestattet sind, an deren Gestaltung das Lehrkollegium mitwirken kann. Die Feier fand im Rohbau einer großen Halle statt,

die später einmal die Aula sein wird.

Die Schule an der Bekassinenu wurde 1955 als Grund-Haupt- und Realschule gegründet. In ihr wurden 1967 900 Kinder in einer Klassengröße von 33 Kindern unterrichtet. Die Schüler*innenzahl fiel danach auf 270 zurück. Das hat sich bis jetzt aber gravierend geändert; sie steigt wieder deutlich an. Heute werden 400 Kinder von 30 engagierten Lehrerinnen und Lehrern unterrichtet, aber die Klassengröße soll auf 22 begrenzt werden. Auch darum muss die Schule vergrößert werden. Sie ist heute eine offene Ganztagschule, in der an drei bis fünf Tagen die Schülerinnen und Schüler auch am Nachmittag betreut werden, wenn die Eltern es wollen.

Nachdem auch Herr Hansen Leiter Schulbau Hamburg, seine Erklärungen zum Neubau abgegeben hatte, ging die Gästegruppe vor den Neubau wo schon eine große Schar junger Schülerinnen und Schüler wartete, um das weitere Geschehen zu verfolgen. Zunächst sangen sie aber das bekannte Lied „wer will fleißige Handwerker sehn, der muss zu der Schule gehn“



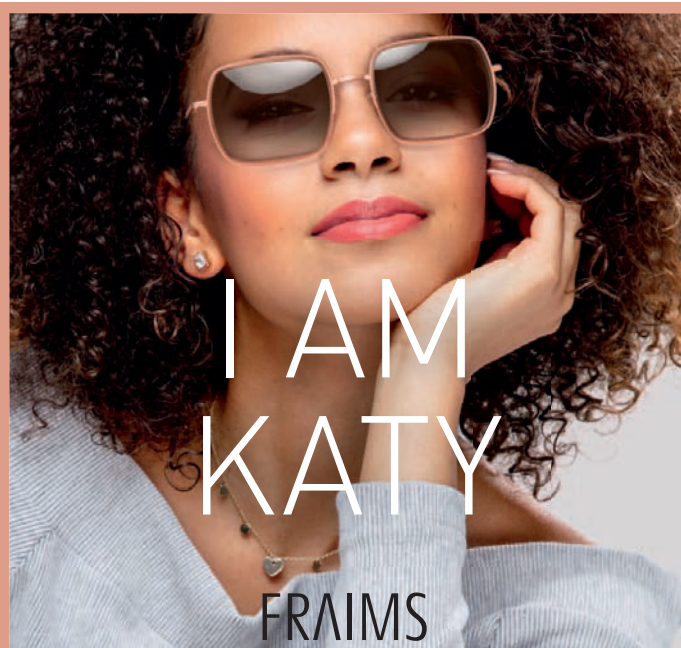
Frau Köppen begrüßt die Gäste

	<p>Stut & Sohn</p> <p>SEIT 1894</p> <p>DIN ZERTIFIZIERTES BESTATTUNGS- UNTERNEHMEN</p>	<h2>BESTATTUNGEN</h2> <p>Erd- Feuer- und Seebestattungen Anonym- und Naturwaldbeisetzungen</p> <p>Sorgsame individuelle Betreuung durch unser familiär besetztes Team.</p> <p>Kompetente Vorsorgeberatung Alle Friedhöfe</p> <p>eigener Trauerdruck Sofortdienst moderne Trauerfloristik und Dekoration</p> <p>Erwarten Sie bei uns Antworten auf Fragen zu allen Bestattungsangelegenheiten.</p> <p>Meiendorfer Strasse 26, 22145 Hamburg www.stut-hamburg.com</p> <p>TAG UND NACHT 678 1190</p>
--	---	--

Danach hob der große Baukranh den Richtkranz in eine Höhe von ca. 10 Meter und der Polier begann die Zeremonie der Richtfestfeier. Das ist ein alter Zimmermannsbrauch in vier Vers-Phasen, der nach jedem Vers mit einem Schnaps „begossen“ wird. Dabei warf der Polier das Schnapsglas nach jedem Entleeren nach hinten in den Neubau – unter lautem Gelächter der Kinder.



hier preist der Polier den Neubau



Lohmann optik

Rahlstedt GmbH | www.lohmann-optik.com | Tel: 040 6770888
Rahlstedter Bahnhofstraße 10 | 22143 Hamburg



WESPEN??
Kein Problem !
Rufen Sie uns an:
040-88 30 67 621



Dipl.-Ing. A. Müller
Öffentlich bestellter Vermessungsingenieur

Ihr unabhängiger und zuverlässiger Partner für Vermessung

Wir unterstützen Sie bei:

- Grundstücksteilungen
- Gebäudeeinmessungen
- Grenzfeststellungen

Telefon 040 - 67 39 14 57

vermessung@geodaten-hh.de

Wir beraten Sie gerne in allen Fragen der Vermessung.

Exclusives BBQ



Catering & Events

Vom Grill: Sate-Spieße vom Schweinefilet, zartes Rindersteak, marinierte Lammkoteletts. Merguez-Würstchen, Garnelenspieße mit Zitronen-Öl
Vegetarisches: mediterraner Schafskäse, Kartoffelspalten mit Sourcream

Dip's: Salsa-Sauce, BBQ-Sauce, Curry-Sauce, Limonen-Joghurt-Dip

Vom Buffet: Tomate & Mozzarella, bunter Nudelsalat, Marokkanischer Gemüse-Cous Cous, dazu gemischte Brotauswahl mit Grill- und Kräuterbutter

38,50 € p.P. (Ab 30 Personen)



Exclusives BBQ & Sommerfeste

Dies sind nur einige Vorschläge für Ihre Feier, sehr gerne stellen wir Ihnen auch ganz individuell nach Ihren Wünschen Speisen und Ausstattung zusammen.

Wir bieten Ihnen darüber hinaus gerne unseren Komplettservice an.

Lassen Sie sich auf www.dwenger.de inspirieren.

Wir freuen uns auf Ihre Anfrage!

Telefon 040/ 675 98 60
www.dwenger.de

Partyservice Dwenger · Tel: 040 67 59 86 0
Merkuring 38-40 · 22143 HH · www.dwenger.de

Fahrschule Rathje

www.fahrschule-rathje.de

040 - 3339 5352

VOGEL-FAHRSIMULATOR



**Fahringsimulator-Lernpakete
auch nur Theoretische Ausbildung**

Sicher und entspannt starten!

Für erste Trockenübungen abseits des Straßenverkehrs und für eine gute Vorbereitung der ersten Fahrstunde auf der Straße.



**1 Fahringsicherheitstraining und
1 Jahr ADAC Mitgliedschaft kostenlos**

Bei uns haben alle Schüler einen Unfallschutz während der Unterrichtszeit und auf dem direkten Hin- und Rückweg.

Bürozeiten: Mo. bis Do.: 10-18 Uhr, Fr.: 16-20 Uhr, Sa.: 9-14 Uhr

Alter Zollweg 201 - 22147 Hamburg · info@fahrschule-rathje.de · www.fahrschule-rathje.de

Plakette des Detlef von Liliencron

GH

Detlef von Liliencron (1844–1909) – wer kennt seinen Namen nicht? – war ein bedeutender deutscher Lyriker seiner Zeit. Er lebte in seinen letzten Jahren in Rahlstedt und liegt auf dem Rahlstedter Friedhof begraben.

Jetzt bekam der BV Oldenfelde vom Rahlstedter Kulturverein eine Einladung, an der Enthüllung einer Gedenkplakette für den Lyriker teilzunehmen, die im Februar an der Wand des Liliencronzimmers im Forum des Gymnasiums Rahlstedt enthüllt wurde.

Der Vorsitzende des Kulturvereins, Peter Wendling, begrüßte ca. 40 Gäste und bat Herrn Wolter, der eine besondere geschichtliche Beziehung zu Herrn Liliencron pflegt, die Geschichte der Plakette zu erzählen.

Die Plakette hing zu Ehren Liliencrons im Brauhaus Hamburg, das im Zweiten Weltkrieg zerstört wurde. Im Schutt fand man die Plakette.

Sie gelangte auf unbekanntem Weg nach Süddeutschland. Der dortige Eigentümer erfuhr von dem Kulturverein in Hamburg, der dem Lyriker Liliencron huldigt.

Er nahm Kontakt zu Herrn Wolter auf und bot die Plakette zum Kauf an – allerdings zu einem Preis, der nicht realisierbar schien. Der Verkäufer akzeptierte aber eine Versteigerung, auf der sich außer dem Kulturverein zum Glück kein Käufer für die Plakette interessierte. So kam die Plakette

recht preiswert zum Rahlstedter Kulturverein. Der bat öffentlich um Spenden, um die Plakette kaufen zu können. Auch der BV-Oldenfelde beteiligte sich an der Finanzierung, weil sie nach Rahlstedt gehört.

Jetzt schätzt der Rahlstedter Kulturverein eine ca. 40 x 60

cm schwere Kupferplakette sein Eigentum und zeigt sie der Öffentlichkeit. Nach der Enthüllung blieben die anwesenden Gäste noch bei einem Glas Sekt oder Saft und unterhielten sich.



LAMBERT
IMMOBILIEN SEIT 1985



Verkauf

Vermietung

Bewertung

Besuchen Sie uns gerne für eine persönliche Beratung in unserem Ladenlokal im Herzen von Rahlstedt.

ERFAHREN SIE MEHR unter www.makler-lambert.de



Rahlstedter Bahnhofstraße 11 · 22143 Hamburg · Tel. 040-60 90 47 00

Gedanken zum Bürgerverein Oldenfelde e.V.

Liebe Mitglieder des Bürgerverein Oldenfelde, sowie Leserinnen und Leser,

Sie halten das Oldenfelder Blatt, Ausgabe Juni 2023, in Ihren Händen und informieren sich damit über den Bürgerverein Oldenfelde e.V. (BVO) Das freut uns.

Es ist die Ausgabe 182 des Blattes, das seit 45 Jahren erscheint und viermal im Jahr aus dem Vereinsgeschehen, aus dem Ortsteil Oldenfelde und darüber hinaus berichtet. Unser Bürgerverein feiert im kommenden Jahr sein 100-jähriges Bestehen, das am 1. Juni 2024 im Vereinshaus des SC Condor würdig gefeiert werden soll.



Es ist ein schönes Jubiläum und eine recht lange Zeit, die ich als Redakteur des Oldenfelder Blattes (seit 2008) nachfolgend für Sie beleuchten möchte.

Es gibt noch viele der derzeitigen knapp fünfhundert Mitglieder, die einen Teil des erfolgreichen Wirkens des Vereins miterlebt und mitgestaltet haben. Sie können berichten, wie und warum der Verein entstanden ist und warum es wichtig ist, dass er auch weiterhin bestehen bleiben muss. Aber so einfach ist es nicht, denn unsere Mitglieder werden älter und weniger.

Aus diesem Grund will ich mit diesen Zeilen darum werben und versuchen, jüngere und junggebliebene Bewohnerinnen und Bewohner unseres schönen Ortsteils als Mitglieder des Bürgervereines zu gewinnen. Wir wünschen uns Neuhinzugezogene Frauen und Männer, die davon überzeugt sind, dass der BVO mit seinem Sozialwerk Milchkanne e.V. in vielerlei Hinsicht Gutes für seine Mitglieder, für Kitas und Schulen sowie andere Oldenfelder Institutionen bewirkt.

Der Verein entstand 1924 aus der Notwendigkeit heraus, den Neusiedlern im nordöstlichen Teil Rahlstedts zwi-

schen Bekassinenau und Am Knill sowie Farmsener Zoll und Fünfstück – damals „Sibirien“ genannt – eine Hilfe zum sesshaft werden zu bieten. Später, ab Mitte der siebziger Jahre, wandte der Verein sich helfend mit Erfolg allgemeinen Problemen in Oldenfelde und darüber hinaus zu.

Sein heutiges Sozialwerk Milchkanne e.V. ist beispielgebend für Hilfen bei Problemen in Kitas, Schulen und anderen Einrichtungen.

Der BVO organisiert auch Veranstaltungen – wie die zur Erklärung der neuen Grundsteuer durch Hamburgs Finanzsenator.

Das jährliche Angebot von Mehrtagesreisen (u. a. nach Berlin, Dresden, Prag und Eisenach) und jetzt nach Helgoland, wird gern angenommen.

Einen Verein zu führen, der sich dem Wohlergehen seiner Mitglieder und den Bewohnern des Ortsteils verpflichtet hat, nimmt Zeit und Engagement in Anspruch.

Beides bringt der derzeitige Vorstand gern ein.

Er wünscht sich aber, dass Menschen aus dem Mitgliederkreis sich bereithalten, mitzuwirken.

Wir wünschen uns, dass hinzugezogene jüngere Oldenfelder Bürger, die die Geschichte des Vereins noch nicht kennen, sich durch diesen Artikel veranlasst sehen, in den Verein eintreten und auch Spaß daran haben, aktiv mitmachen.

Aus Gesprächen mit Vertretern der Nachbarvereine wissen wir, dass das sog. „Gespräch über den Gartenzaun“ mit Nachbarn, in dem über die erfolgreichen Aktivitäten und Hilfen durch den Verein gesprochen wird, dazu führen kann, Bewohnerinnen und Bewohner unseres schönen Ortsteils zum Eintritt in den Verein und zur Mitarbeit zu bewegen. Deshalb bitten wir unsere Mitglieder: Tragen auch Sie dazu bei, dass unser Bürgerverein weiterhin zum Wohle unseres schönen Oldenfelde wirken kann.

Neuhinzugezogene Oldenfelder bitten wir, sich im Internet unter www.buergerverein-oldenfelde.de über unsere Vereinsaktivitäten zu informieren, um Mitglied zu werden.

Gerne informieren wir Sie auch telefonisch.

Sie erreichen uns unter der Nummer 040 – 648 914 22. Sollte der Anrufbeantworter anspringen, rufen wir gern zurück. Oder senden Sie uns eine E-Mail an: info@bv-oldenfelde.de

Sollten Sie sich bereits entschieden haben, können Sie die Beitrittserklärung/en auf der Nebenseite gleich ausfüllen und uns zusenden. Adresse: siehe Titelseite unten links.

Mit freundlichem Gruß, Gert Haushalter

“Sauberes Oldenfelde“ mit Rekordbeteiligung

GH

Alle Jahre wieder finden sich zur Aktion “Hamburg räumt auf“ an Sauberkeit unseres Ortsteils Interessierte zusammen, um einen Beitrag zur Reinigung entlang der Straßen und in Parks zu sorgen. In diesem Jahr waren es 40 Personen, die sich am 4. März morgens am Hannipark einfanden, um – „bewaffnet“ mit Handschuhen, Greifzangen



..... gleich geht's los

und Säcken – auszuschwärmen, den Müll einzusammeln, der achtlos weggeworfen wird. Gereinigt wurde natürlich auch wieder die Gedenkstätte am Delingsdorfer Weg.



Gedenkstätte

Da kam einiges zusammen. Es sind neben den Papiertaschentüchern auffallend viele schwarze Plastikbeutel mit Hundekot. Das muss doch nicht sein! Dabei war diesmal auch die Jugendfeuerwehr der FFW Oldenfelde-Siedlung und natürlich die an Sauberkeit sehr interessierten Vertreterinnen und Vertreter der CDU und der SPD unseres Ortsteils.

Ein Dank an alle Jungs und an die Saubermänner und -frauen.

Nach der Aktion trafen sich alle auf dem Mini-golfplatz des HMC im

Greifenbergpark und nahmen zum Dank auf Einladung des BVO und des HMC ein „Spätfrühstück“ in Form von Currywurst und Pommes ein.

Beitrittserklärung

Ich/Wir erkläre(n) meinen/unseren Beitritt zum

Bürgerverein Oldenfelde e.V.



Berner Heerweg 188, 22159 Hamburg, c/o SC Condor

Vor- und Zuname:

geb. am: Telefon:

Vor- und Zuname:

geb. am: Telefon:

Kinder: geb. am:

Anschritt: Anzahl jüngstes Kind

..... Straße Nr.

..... PLZ Ort

E-Mail:

Jahresbeiträge: Einzelperson: 20,00 €

Ehepaare (mit Kindern bis 13 Jahre): 30,00 €

Aufnahmegebühr pro Person: 5,00 €

Ich bin damit einverstanden, dass meine zum Zwecke der Bearbeitung meiner Mitgliedschaft erhobenen personenbezogenen Daten unter Beachtung der Datenschutzgrundverordnung (DSGVO) und des Bundesdatenschutzgesetzes (BDSG) vom BVO verarbeitet werden

Hamburg, den Unterschrift(en)

SEPA-Lastschriftsmandat:

Bürgerverein Oldenfelde e.V.

Gläubiger-Identifikationsnummer: DE03BVO0000148042

Mandatsreferenz wird vom Verein separat mitgeteilt.

Ich/wir ermächtige(n) den Bürgerverein Oldenfelde e.V. den Jahres-

Mitgliedsbeitrag von meinem/unserem Konto mittels Lastschrift

einziehen. Zugleich weise ich mein /weisen wir unser Kreditinstitut an,

die vom Bürgerverein Oldenfelde e.V. auf mein/unser Konto gezogenen

Lastschriften einzulösen.

Hinweis: Ich kann / wir können innerhalb von acht Wochen, beginnend mit

dem Belastungsdatum, die Erstattung des belasteten Betrages verlangen.

Es gelten dabei die mit meinem/unserem Kreditinstitut vereinbarten

Bedingungen.

Kontoinhaber:

Bank:

Anschritt d. Kontoinhabers (falls von oben abweichend)

Straße: Nr.:

PLZ: Ort:

IBAN: DE

BIC:

Datum: Unterschrift:

Beitrittserklärung

Ich/Wir erkläre(n) meinen/unseren Beitritt zum

SOZIALWERK MILCHKANNE 
im Bürgerverein Oldenfelde e.V. 

**Wir helfen,
wenn Sie uns helfen!**
SOZIALWERK MILCHKANNE
im Bürgerverein Oldenfelde e.V.

Berner Heerweg 188, 22159 Hamburg, c/o SC Condor

Vor- und Zuname:

geb. am: Telefon:

Vor- und Zuname:

geb. am: Telefon:

Kinder: geb. am:
Anzahl jüngstes Kind

Anschrift:
Straße Nr.

PLZ Ort

E-Mail:

Der Jahresmitgliedsbetrag beträgt 10,00 € pro Person.
Es darf aber gern mehr sein, um das Projekt erfolgreich
tätig werden zu lassen.

Mein/Unser Jahresbetrag: €

Ich bin damit einverstanden, dass meine zum Zwecke der Bearbeitung
meiner Mitgliedschaft erhobenen personenbezogenen Daten unter
Beachtung der Datenschutzgrundverordnung (DSGVO) und des
Bundesdatenschutzgesetzes (BDSG) vom BVO verarbeitet werden

Hamburg, den
Unterschrift(en)

SEPA-Lastschriftmandat:

SOZIALWERK MILCHKANNE im Bürgerverein Oldenfelde e.V.
Gläubiger-Identifikationsnummer: DE03SWM0000148042
Mandatsreferenz wird vom Verein separat mitgeteilt.

Ich/wir ermächtige(n) das Sozialwerk Milchkanne den Jahres-
Mitgliedsbeitrag von meinem/unserem Konto mittels Lastschrift
einzuziehen. Zugleich weise ich mein /weisen wir unser Kreditinstitut an,
die vom Sozialwerk Milchkanne auf mein/unser Konto gezogenen
Lastschriften einzulösen.

Hinweis: Ich kann / wir können innerhalb von acht Wochen, beginnend mit
dem Belastungsdatum, die Erstattung des belasteten Betrages verlangen.
Es gelten dabei die mit meinem/unserem Kreditinstitut vereinbarten
Bedingungen.

Kontoinhaber:

Bank:

Anschrift d. Kontoinhabers:


Straße: Nr.:

PLZ: Ort:


IBAN: DE

BIC:

Datum: Unterschrift:



I AM STEVIE
FRAIMS



Lohmann optik

Rahlstedt GmbH | www.lohmann-optik.com | Tel: 040 6770888
Rahlstedter Bahnhofstraße 10 | 22143 Hamburg



RAHLSTEDT
Bargteheider Str. 107
22143 Hamburg
Tel. 040 - 648 99 70
Fax. 040 - 647 00 05
mail@reifenhausbuch.de



AHRENSBURG
Gänseberg 1
22926 Ahrensburg
Tel. 04102 - 42 333
Fax. 04102 - 42 899
info@reifenhausbuch.de

FREUNDLICHE FACHBERATUNG
INSPEKTION · ÖLWECHSEL
AUSPUFF · FELGEN · REIFEN
UNFALLSCHÄDEN · HU/AU
STOSSDÄMPFER · KLIMA
BREMSEN · FAHRWERK
ACHSVERMESSUNG

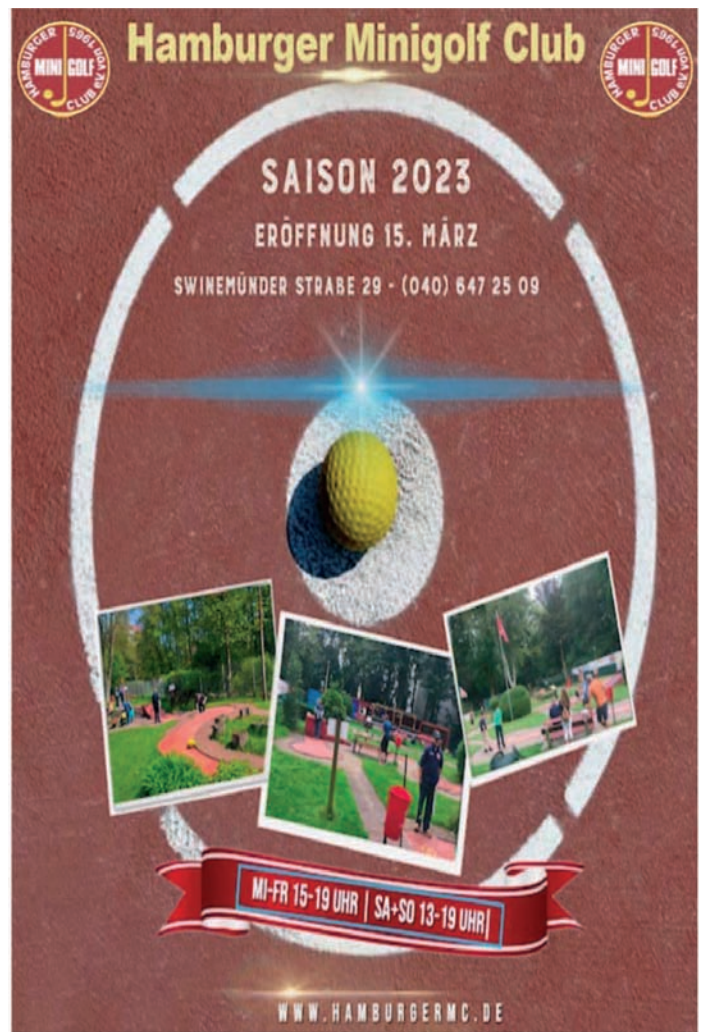
Nutzen Sie Ihre Garage richtig ?

GH aus dem Internet

Wenn Sie eine Garage haben, wird sie von Ihnen richtig genutzt? Die Frage gilt auch, wenn Sie



Eigentümer oder Stellplatzmieter einer Tiefgarage sind. Festgelegt ist in der Bauordnung der Bundesländer, dass Gebäude so genutzt werden müssen, wie sie im Bauantrag beschrieben und von den Behörden genehmigt wurden. Bei Garagen ist da wenig Spielraum. Garagen sind Gebäude oder Gebäudeteile zum Abstellen von Kraftfahrzeugen und deren Teile wie Winterreifen, Dachboxen und ggfls. ein kleiner Anhänger. Wenn dann noch das Fahrrad oder die Schneeschaukel an der Wand stehen, ist das sicher kein Grund zur Reklamation. Aber die Nutzung als Start-up oder Erfinderwerkstatt muss man sich behördlich genehmigen lassen. Die Garage darf nicht andauernd mit ausrangierten



Möbeln, Umzugskartons, Gasgrill, oder einer Werkbank zugestellt sein.

Erreichen will man mit der strengen Zweckbestimmung, dass nicht mehr Autos um den knappen Parkraum entlang der Straßen konkurrieren als nötig. Für den Parker in der Tiefgarage gilt das genauso wie für die Doppelgarage neben dem Einfamilienhaus.

Die Überwachung von Garagen sind auf der Prioritätenliste der Behörden sicher nicht ganz oben angesiedelt. Aber grundsätzlich kann die dauerhafte Zweckentfremdung durchaus Ärger und ein Bußgeld nach sich ziehen, wenn beispielsweise die Nachbarn genervt sind und die Garagen-Rumpelkammer beim Ordnungsamt melden. Je mehr Veränderungen man an der Garage vornimmt, desto größer ist das Risiko, Probleme zu bekommen.

Die behördlichen Vorgaben sind die Mindestregeln für die Garagennutzung. In der Hausordnung oder im Mietvertrag kann es zusätzliche Auflagen geben, zum Beispiel ein ausdrückliches Verbot, am Auto herumzuschrauben oder Motorräder und Fahrräder zusätzlich zu parken.

Schon das Abstellen von Getränkekisten auf einem Tiefgaragenstellplatz über einen längeren Zeitraum kann ein vertragswidriger Gebrauch der Mietsache sein, hat das Amtsgericht Stuttgart verfügt.

Solche Auflagen sollte man ernst nehmen. Wer gegen die Vereinbarungen verstößt und nicht reagiert, wenn er zum Aufräumen aufgefordert wird, riskiert eine Kündigung.



Online-Banking ist bequem, einfach und macht Spaß. Foto: AdobeStock/Claudia Paulussen

Online-Banking verständlich erklärt Kostenlose Einführungskurse in allen Haspa-Filialen

Fast alles kann heute am Computer oder mit dem Smartphone erledigt werden. Auch Bankgeschäfte werden inzwischen immer häufiger online abgewickelt. Allen, die den Einstieg noch vor sich haben, macht es die Haspa nun leicht: In jeder ihrer 100 Filialen gibt es künftig an jedem zweiten Mittwoch im Monat die Veranstaltung „Online-Banking für Senioren“. Hier erklären Haspa-Mitarbeitende verständlich und in Ruhe, wie Online-Banking funktioniert: von den technischen Voraussetzungen über die grundlegenden Funktionen bis hin zu den nötigen Sicherheitseinstellungen. Wer möchte, kann das eigene Notebook, Tablet oder Smartphone gleich mitbringen und mit einem Testkonto üben. Die Veranstaltung ist kostenlos und offen jeden – auch wenn man kein Haspa-Kunde ist.

„Gerade die täglichen Bankgeschäfte wie Überweisungen oder das Prüfen des Kontostands lassen sich heute gut von zu Hause oder unterwegs erledigen. Wir helfen Schritt für Schritt bis alles reibungslos läuft“, betont Christian Kuschma, Filialdirektor der Haspa am Berner Markt. „Und wenn danach noch Fragen offengeblieben sind, stehen wir natürlich jederzeit persönlich mit Rat und Tat zur Seite.“ Das Kurskonzept ist bereits bewährt, denn es wurde 2016 zusammen mit dem Verein Wege aus der Einsamkeit e.V. (WadE) entwickelt.

Anmeldungen sind online unter www.haspa-veranstaltungen.de sowie in allen Haspa-Filialen möglich.

**Hermann-Balk-Str. 133
in Hamburg-Oldenfelde**



Flächennutzung in Deutschland

Interessiert Sie das?

GH aus dem Internet

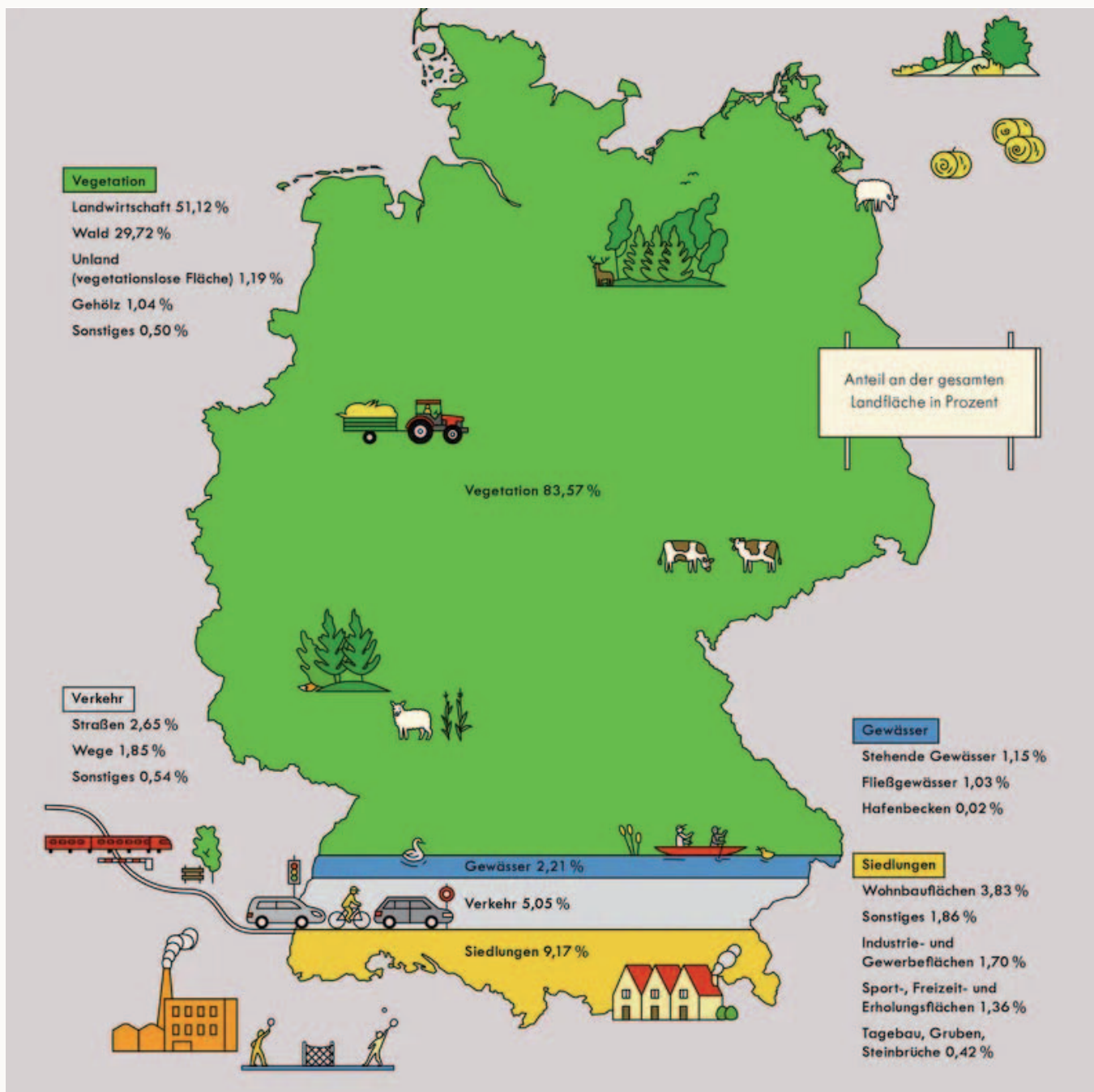
Liebe Leserinnen und Leser,

wir werden immer mal wieder mit der Frage konfrontiert, wie gehen wir Deutschen seit vielen Generationen mit den Flächenressourcen unseres Landes um? Das heißt, mit seinen Bergflächen, Feldern, Wäldern, Seen, Flüssen und allen anderen Flächen, die uns vor Augen sind. Als Autor des Oldenfelder Blattes habe ich mir mal Gedanken über die Flächengrößen gemacht und möchte Sie daran teilhaben lassen. Deutschland „liegt“ auf einer Fläche von 357.588 Quadratkilometern.

Das ist, um es sich besser vorstellen zu können, eine Größe von über 50.000 Fußballfelder (je 7.140 qm) Auf der eingefügten Karte können Sie erkennen, wie sich die

Aufteilung in verschiedener Nutzung der Fläche darstellt. Zu erkennen ist, dass die Vegetation mit 83,57 % immer noch die weitaus größte Fläche belegt. Das ist zunächst positiv zu bewerten. Fragen muss man sich aber, wird sie auch richtig genutzt? Wird z. B. auf den landwirtschaftlich genutzten Flächen das richtige Produkt angebaut? Und wenn JA, wird es mit dem richtigen Dünger gepflegt Beim Verkehr mit einer Belegung von „nur“ 5,05 % fragen wir inzwischen, mit welchem Treibstoff treiben wir die Fahrzeuge an. Die Siedlungen belegen eine Fläche von 9,17 %. Sind die Häuser richtig gedämmt und werden sie richtig beheizt?

Fachleute aus der Ökologie und politische Beobachter stellen immer häufiger die gleichen Fragen und fordern dazu auf, sie ernst zu nehmen.





VSH Vorratsschutz
und Hygiene GmbH



**Wir befreien Sie von
unerwünschten und lästigen
Insekten und Schädlingen in
Garten, Haus, Keller oder
Wohnung**



Sie benötigen mehr Informationen,
brauchen schnelle und kompetente Hilfe,
oder möchten effektiv vorbeugen ?

Dann rufen Sie uns an.

Tel. 040-88 30 67 60

Ellerholzdamm 38 | 20457 Hamburg

Tel. +49 (0)40 883 067 60 | Fax +49 (0)40 883 067 623 |

info@vsh24gmbh.de

www.vsh24gmbh.de



**Schädlingsbekämpfung • Begasung • Taubenabwehr • Desinfektion •
Holzschutz • Produkte • Privathaushalte • Gastronomie • Hotels • Industrie**

Taube als Lebensretter

inhaltlich aus SZ

Charles Darwin, der Evolutionsbiologe, wusste Tauben zu schätzen – anders als der Stadtmensch des 21. Jahrhunderts. Taubenkot auf dem Balkon ist ja auch eine Zumutung; ebenso auf dem Bürgersteig in der Fußgängerzone, auf den man immer achtgeben muss. Dumm und dreckig, das ist das gängige Vorurteil über diese Vögel. Charles Darwin ließ sich extra in zwei Taubenclubs aufnehmen, um das Verhalten der Tiere studieren zu können. Tauben sind Navigationswunder und

Orientierungskünstler, haben ein hervorragendes visuelles Gedächtnis, sind treue Partner und in manchen Fällen sogar Lebensretter.

Zu Kriegszeiten wurden sie als Spione und Boten eingesetzt, übermittelten Nachrichten, wenn Radio und Telegramm nicht funktionierten.

Da ist die berühmte Brieftaube Cher Ami. Ihre Geschichte ist kein Geheimnis, beim National Museum of American History und der

Smithsonian Institution kann man sich ausführlich darüber informieren. Cher Ami war eine von 600 Brietauben des U.S. Army Signal Corps, installiert in einem mobilen

Taubenschlag in Frankreich der Maas-Argonnen-Offensive im Ersten Weltkrieg. Am 4. Oktober 1918 wurde ein Bataillon der 77. US-Infanteriedivision, das „verlorene Bataillon“ von deutschen Truppen in den Argonnen eingekreist, abgeschnitten von der eigenen Front. Die Gruppe geriet aus Versehen unter Beschuss der eigenen Artillerie; als einziges Kommunikationsmittel blieben Tauben. Der Anführer des Bataillons schickte mehrere Tauben los, ohne Erfolg, bis nur noch Cher Ami übrig blieb. Anführer Whittlesey schnürte eine Nachricht um das Bein der Taube. Notiert sind Standort, die aussichtslose Lage – und eine Aufforderung. „For heaven’s sake, stop it.“ Um Himmels willen, stoppt das Feuer. So nachzulesen im US-Nationalarchiv.

Kurz nach Cher Amis Aufbruch sahen die Soldaten ihre Hoffnung zu Bodensegeln, getroffen vom Kugelhagel.

Nun beginnt der historische Teil der Geschichte. Cher Ami rafft sich trotz seiner Verletzungen wieder auf, fliegt weiter, legt 40 Kilometer in einer halben Stunde zurück. Auf einem Auge erblindet, mit Brustschuss und einem zerfetzten Fuß schafft es die Taube zur Basis und überbringt die Nachricht. Die Gefechte verlagern sich, 194 Soldaten des verlorenen Bataillons gelingt die Rückkehr in die eigenen Reihen. Cher Ami wird in die USA gebracht. Ob die Rettungsaktion tatsächlich so dramatisch war, bleibt ungewiss.

Ein halbes Jahr nach dem Einsatz starb Cher Ami in New Jersey. Das Signal Corps übergab den Kadaver an das National Museum of History zur Konservierung. Dort wurde er obduziert, präpariert, ausgestopft und im Jahr 1921 ausgestellt.



Die ausgestopfte Brieftaube Cher Ami kann man im National Museum of American History in Washington besichtigen.

FOTO: WIKIMEDIA/NATIONAL MUSEUM OF AMERICAN HISTORY/CC

niggeldon-werkzeuge

Der Online Shop für Profis



Makita
FESTOOL



online - shop: www.niggeldon-werkzeuge.de

F + N Handelsagentur GbR
Neusurenland 4
22159 Hamburg

Tel.: 040/20 98 11 10
Email: fnwerkzeuge@aol.de

Wussten sie eigentlich, dass wir ...

- ... bei einem **Badezimmer** Umbau oder Neubau, neben den **Sanitären Installationen** auch die **Elektro- und Fliesenarbeiten** durchführen?
- ... **Einbauküchen**, von der Planung bis zur Montage aus einer Hand liefern?
- ... **Gasheizungen** nach neuestem Stand der Heizungstechnik anbieten und warten?
- ... **Bauklempner- und Dacharbeiten** ausführen?
- ... **Siel- und Wasseranschlüsse** herstellen oder reparieren?
- ... **Senioren und Behinderten gerechte Badezimmer** anbieten? Mit nur wenigen kleinen "Hilfen" kann man jedes Bad umrüsten.
- ... das Team für Ihre **Haustechnik "Rund ums Haus"** sind?

Bekassinenau 20 • 22147 Hamburg

Tel.: 647 01 78

www.reiter-hh.de



Fachleistungen aus einer Hand

- Bauschlosserei
- Edelstahlverarbeitung
- Sonderteilbau



Tel.: 038847 622 08 • Mobil: 0172 400 43 43

Email: info@schlosserei-wilhelmi.de

Hamburger Strasse 40 • 19258 Boizenburg

Thomas Wilhelmi



Der BVO war fleißig!

Klaus Trecker

Aufgrund einer Grünpatenschaft hat der BÜRGERVEREIN OLDENFELDE e.V. an der Lehmkuhle im Greifenberg-Park die Pflege und das Pflanzen von Stauden und einer Blühwiese übernommen.

Ende April wurden 5 Vogelkästen und 3 Insektenhotels, liebevoll gebastelt und dekoriert von Vorschulkindern der Schule Bekassinenau, mit Hilfe der freiwilligen Feuerwehr Oldenfelde-Siedlung an verschiedenen Bäumen angebracht.



Kinder mit Vogelkästen

Anfang Mai wurde eine 24 x 3 m große Fläche gefräst, mit Samen für eine Blumenwiese für Bienen und Insekten bestreut und eingezäunt.

Ein Netz wird noch angebracht, um vor den hungrigen Wasservögeln zu schützen.

Vor 2 Jahren hatte der BVO schon einmal den Versuch unternommen eine Blumenwiese anzulegen.

Damals waren die Wasser- und anderen Vögel jedoch schneller und hatten den Samen noch vor dem Austreiben aufgepickt. Auch die andauernde Hitze und mangelnder Regen hatten das Wachstum verhindert.

Jetzt kann man nur hoffen, dass die erneute Arbeit von Erfolg gekrönt und nicht durch Vandalismus zerstört wird.

Wir bedanken uns herzlichst bei den Inserenten für Ihr Sponsoring und bitten die Leser bei Ihren Einkäufen die Sponsoren zu bevorzugen.

AMTV Hamburg
Hier trainiere ich gerne.



SPORTKURSE VON
**AEROBIC
ZUMBA**
BIS
WÄHLE DEINEN FAVORITEN
AUS ÜBER 60 SPORTARTEN

JETZT 3X
KOSTENLOS
TRAINIEREN

VIELFALT GARANTIRT
ÜBER **29.000**
TRAININGSTUNDEN
PRO JAHR

AMTV Hamburg • Altrahlstedter Männerturnverein von 1893 e.V.
Rahlstedter Straße 159 • 22143 Hamburg • Tel: 040 / 675 95 06 • Fax: 040 / 675 95 080
E-Mail: info@amtv.de • Internet: www.amtv.de

**MEIENDORFER SPORTWERBUNG
TORSTEN OFFNER**



**Ahrenshooper Str. 23
22147 Hamburg**

**Mobil: 0177 444 2593
Mail: torsten.offner@icloud.com**

Satellitenballon

GH und aus dem Internet

In den vergangenen Wochen wurden wir täglich mit Berichten über unerlaubt in großen Höhen über Länder hinweggleitende Ballons konfrontiert, die je nach Herkunft und Glaubhaftigkeit für Aufsehen sorgten.

Einige Betreiber berichten, es handle sich um Wettersatelliten.

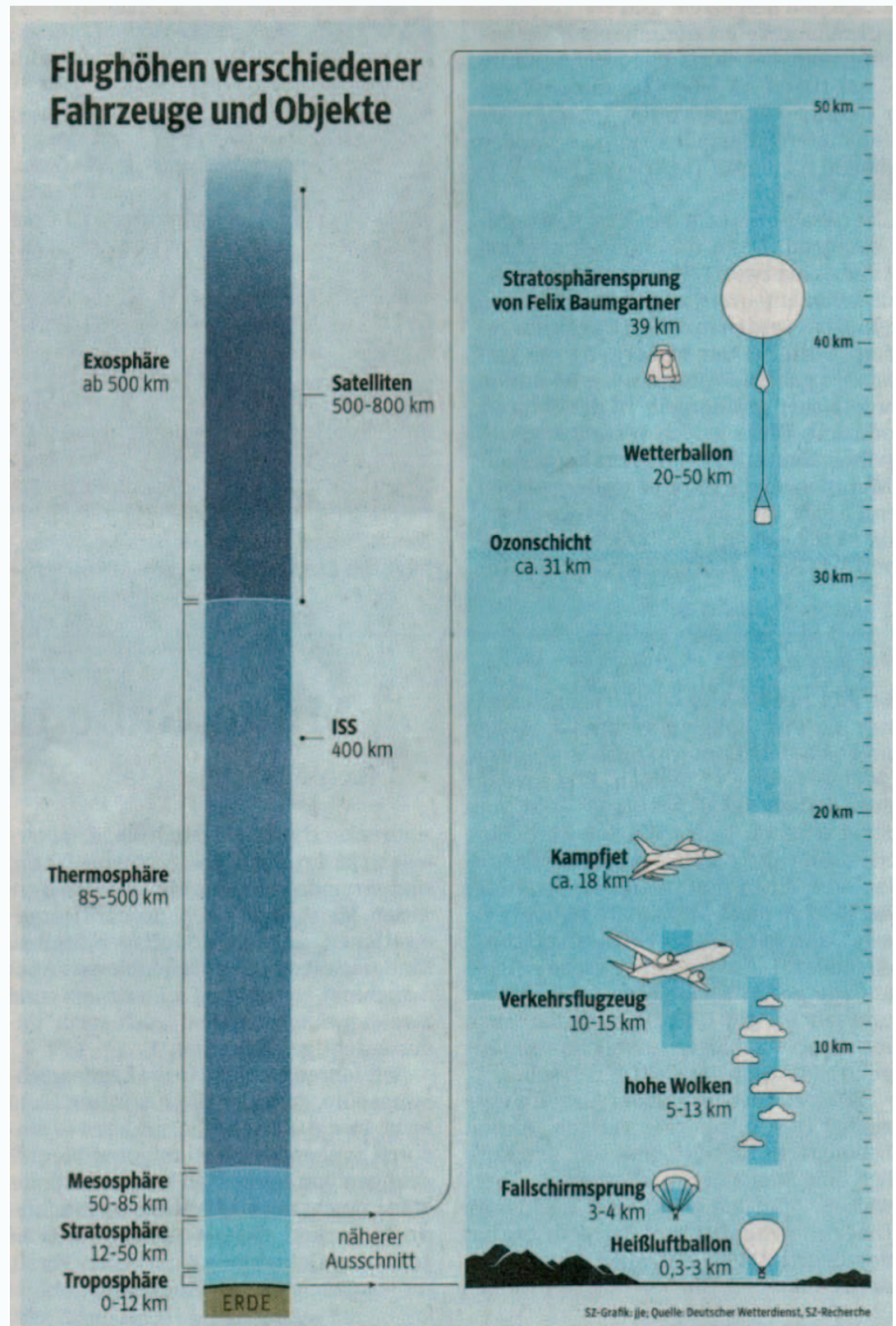
Die USA behaupten, der gesichtete Satellit sei ein chinesischer Spionagesatellit.

Er wurde abgeschossen, was leider zu weiterer Expansion des Verhältnissen zwischen den beiden Ländern führte.

Darauf möchte der BVO hier nicht weiter eingehen. Aber wir können uns vorstellen, dass Sie sich für die Höhen-Entfernung interessieren, über die in dieser Angelegenheit diskutiert wird.

Ein Ballonsatellit ist ein künstlicher Satellit, der nach Erreichen seiner Umlaufbahn durch eine Gasfüllung auf seine vorgesehene Größe gebracht wird. Dafür genügen geringe Mengen Gas, die sich beim Start bereits in der Ballonhülle befinden und durch das Vakuum des Weltraums zu einem großen Volumen expandieren.

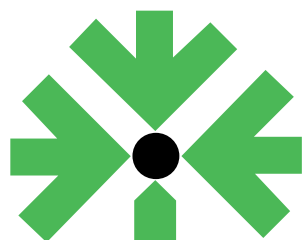
Um die Höhenkilometer, in denen sich heute Flugobjekte in unterschiedlichen Höhen bewegen, einmal darzustellen, haben wir diese Karte aus der SZ herausgeschnitten.. Auf ihr kann man gut erkennen, über was wir „reden“. Der normale Luftverkehr mit Ziviilflugzeugen findet in



Höhen bis 12 km statt. Kampffjets fliegen in Höhen bis zu 18 km. Schauen Sie, wie hoch der Satellitenballon steigen kann – 40 km und noch höher.

Ein für

Stromer!



einkaufs treffpunkt farmsen

www.ekt-farmsen.de

... mehr als Einkaufen!

Montag - Samstag bis 20.00 Uhr geöffnet!



Über 1.000
kostenlose
Parkplätze!



18 Ladestationen
für Elektrofahrzeuge!



„Frischer Wind für staubige Angelegenheiten“



Steffi Offner

040-48500912
0176-31560377
steffi.offner@gothaer.de

Versicherung - Finanzen - Risikomanagement



**MITARBEITER
GESUCHT!**



Schöning

**Elektro- und
Kommunikationstechnik GmbH**



Folgende Tätigkeitsfelder decken wir ab:

- Elektroinstallationen und Kundendienst
- Datennetze
- Video-Überwachungen
- Antennen- und Satellitenanlagen
- Signal / Schwern-Rufanlagen
- Audio- und Video-Sprechanlagen
- KNX-Gebäudetechnik
- Alarmanlagen
- IP-Telefonie
- Brandmeldeanlagen
- PV-Anlagen

**Unsere beste Werbung sind unsere Kunden, die sich auf konstante Qualität verlassen können.
Nehmen Sie sich die Chance, uns zu fordern!**

So erreichen Sie uns:

Schöning Elektro- und Kommunikationstechnik GmbH
Hamburger Straße 32 · 22941 Bargteheide
Telefon: +49 4102 821355 und +49 4532 9793960
Telefax: +49 4102 821354 und +49 4532 9793962
E-Mail: [info\(at\)elektro-schoening.de](mailto:info(at)elektro-schoening.de)